

対応可能な技術分野 (対応可能な項目を青色で塗りつぶしています)

鍛造	プレス加工	機械加工	板金・製缶	樹脂成形	ゴム製品	表面処理 (めっき・研削)	塗装	電子部品・ デバイスの 実装・組立	金型・ 治工具	生産設備 ・自動機	ソフトウェア	その他
----	-------	------	-------	------	------	------------------	----	-------------------------	------------	--------------	--------	-----

# 金型・治工具

アベセイサクショ

# 株式会社 阿部製作所

所在地	〒 024-0002 北上市北工業団地1-9	TEL	0197-66-3121	FAX	0197-66-3122
担当者	営業企画部長 鮎田 伸之	E-mail	n.ayuta@abe-jp.com	URL	http://www.abe-jp.com/

## 特色・PRポイント

- 生産ラインに必要な特殊治工具の設計から製作、古い部品など現物測定からの復元、精度が必要な加工は是非お任せください。
- 創業60年以上の実績で信頼ある超精密部品及び金型を設計から製作いたします。

## 企業概要

代表者	阿部 文三	
設立年月	1973年6月	
資本金	16,000千円	
従業員数	42名(男35名、女7名)	
認証取得	ISO9001	○
	ISO14001	
	ISO/TS16949	
	ECO21	○
海外生産拠点	中国	
本社	上記に同じ	
関連会社	阿貝精密電子(蘇州)有限公司	

## 主要取引先

株デンソー岩手
アピックヤマダ株(ヤマハモーターロボティクスホールディング株)
東芝グループ
Amkor technology Japan

## 加工対応材質

- ・各種鋼材
- ・ステンレス
- ・アルミ
- ・超硬
- ・特殊鋼
- ・樹脂(一部)

## 生產品目

### 自動車に関連する部品等

- ・車載パワーIC生産ライン用超精密部品・各種治工具・作業台・運搬台
- ・車載センサー生産ライン用超精密部品・各種治工具・作業台・運搬台
- ・車載モータ用金型コア部品(入子)
- ・車載IC樹脂封止(モールド)金型・ICリードカットプレス金型
- ・車載パワーIC用モールド金型&装置メンテナンス全般



### 自動車以外の生產品

- ・金型(半導体、プラスチック樹脂成型、アルミダイカスト 他)
- ・生産ライン用超精密治工具・装置部品
- ・カメラ生産ライン用超精密部品・各種治工具
- ・5軸マシニングで複雑な形状加工が可能



## 主要設備

設備機械名	型式・能力	台数	メーカー	設備機械名	型式・能力	台数	メーカー
マシニングセンター 立	1000*570*450 ±0.002mm	3	YASDA	5軸マシニングセンター	VARTEX55-XII ±0.005	1	三井精機
高速ミーリングYMC430	300*100*100 ±0.001mm	1	YASDA	NC平面研削盤	400*200*260 ±0.001mm	2	アマダマシンツール
NC削り研削盤	300*150*100 ±0.001mm	2	アマダマシンツール	平面研削盤	1000*500*460 ±0.001mm	6	JUNG、黒田、オカモト
ワイヤーカット放電加工機	350*250*200 ±0.001mm	3	ソディック、三菱	三次元座標測定機	700*600*400 ±0.0002mm(0.2μ)	1	Leitz
型彫放電加工機	300*250*250 ±0.003	5	ソディック、三菱	ビデオ測定顕微鏡	300*200*150 ±0.0005mm(0.5μ)	1	Nikon
細穴放電加工機	300*250*250 ±0.005	1	マキノ	ICリードフレーム用射出成形機	SX120 120tプレス	1	住友重機械工業

**対応可能な技術分野**

(対応可能な項目を青色で塗りつぶしています)

鋳造・鍛造	プレス加工	機械加工	板金・製缶	樹脂成形	ゴム製品	表面処理 (めっき・研磨)	塗装	電子部品・デバイスの実装・組立	金型・治工具	生産設備・自動機	ソフトウェア	その他
-------	-------	------	-------	------	------	------------------	----	-----------------	--------	----------	--------	-----

**金型・治工具**

イワセンセイコウ

**株式会社 岩千精工**

所在地	〒 029-4208 奥州市前沢字株樹2番地	TEL	0197-56-5733	FAX	0197-56-7406
担当者	代表取締役 千葉 美一	E-mail	yoshikazu.c@iwasen.co.jp	URL	http://www.iwasen.co.jp

**特色・PRポイント**

- 自動車、食品、医療関連の各種金型製作を行っており、複雑な3次元形状加工を得意としています。
- ものづくりにおいて恵まれた環境にある岩手から精度の高い製品を提供しています。

**企業概要**

代表者	千葉 美一
設立年月	1973年 7月
資本金	10,000千円
従業員数	4名(男3名、女1名)
認証取得	ISO9001
	ISO14001
	ISO/TS16949
海外生産拠点	
本社	上記に同じ
関連会社	

**主要取引先**

サンドビックTSJ株
株相澤鐵工所

**加工対応材質**

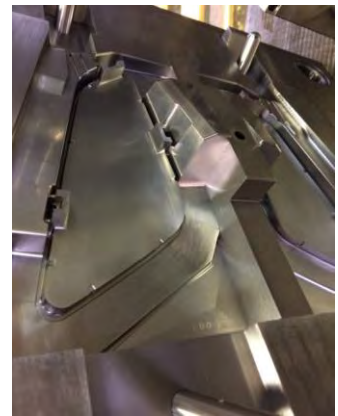
- ・SKD11
- ・SKH51
- ・SUS
- ・CU
- ・アルミ 他

**主要設備**

設備機械名	型式・能力	台数	メーカー	設備機械名	型式・能力	台数	メーカー
マシニングセンター	X600Y400Z350	1	牧野	NC旋盤	φ340 長さ670	1	ワシノ
NCフライス盤	X700Y400Z400	1	牧野	成形研削盤	X300Y150Z150	3	日興
フライス盤	X550Y400Z350	2	牧野	顕微鏡測定器		1	ニコン
ワイヤー放電加工機	X500Y400Z210	1	ソディック	3D CAD	ソリッドワークス	1	コンピューター・ENG
形彫放電加工機	X770Y610Z310	1	三菱				
複合旋盤	φ550×1020	1	森精機				

**生產品目**

自動車に関連する部品等  
車載プラスチック成形の金型(エアコンパネル、ライト等)



**自動車以外の生產品**

- ・医療機器プレス金型
- ・工作機械工具フルバック
- ・サイドカッター 他



**対応可能な技術分野**

(対応可能な項目を青色で塗りつぶしています)

鋳造・鍛造 プレス加工 機械加工 板金・製缶 樹脂成形 ゴム製品 表面処理 <small>(めっき・研磨)</small> 塗装 電子部品・デバイスの実装・組立 金型・治工具 生産設備・自動機 ソフトウェア その他
--

**金型・治工具**

エヌエスエンジニアリング

**NSエンジニアリング 株式会社**

所在地	〒 029-3311 一関市藤沢町黄海字天堤158	TEL	0191-48-4490	FAX	0191-48-4491
担当者	総務部 須藤 三樹夫	E-mail	m-sudou@nagashima-s.co.jp	URL	

**特色・PRポイント**

自動車向けステンレス部品を金型設計・製作からプレス量産加工まで一貫生産をしています。

**企業概要**

代表者	新宮 剛
設立年月	2014年 8月
資本金	40,000千円
従業員数	24名(男16名、女9名)
認証取得	ISO9001
	ISO14001
	ISO/TS16949
海外生産拠点	
本社	上記に同じ
関連会社	(株)長島製作所

**主要取引先**

サンキ工業(株)
(株)長島製作所

**加工対応材質**

・鉄系金属 ・ステンレス系金属 他
----------------------

**生產品目**

自動車に関連する部品等

- ・自動車金属部品
- ・自動車金型



エキゾーストマニホールド構成部品



**主要設備**

設備機械名	型式・能力	台数	メーカー	設備機械名	型式・能力	台数	メーカー
CAD(コンピューター自動設計)							
CAM							
NCワイヤーカット放電加工機							
脱脂装置							
各種プレス機							
マシニングセンター							

対応可能な技術分野

(対応可能な項目を青色で塗りつぶしています)

鍛造	プレス加工	機械加工	板金・製缶	樹脂成形	ゴム製品	表面処理 (めっき・研削)	塗装	電子部品・ デバイスの 実装・組立	金型・ 治工具	生産設備 ・自動機	ソフトウェア	その他
----	-------	------	-------	------	------	------------------	----	-------------------------	------------	--------------	--------	-----

金型・治工具

キタカミセイミツ

株式会社 北上精密

所在地	〒 024-0056 北上市鬼柳町都鳥133番地	TEL	0197-67-2569	FAX	0197-67-2229
担当者	営業係長 多田 啓司	E-mail	ksnet@kitakami-group.com	URL	http://kitakami-gr.com/publics/index/24/

特色・PRポイント

精密研削技術を中心に金型設計製作からプレス加工、プラスチック成形のほか、装置製作から組立量産までの一貫受注に対応いたします。

- 1 グループ内での金型設計(3D)→金型製作→試作→量産→設備メンテ  
改善までの一貫対応体制(短納期・低コスト)
- 2 金型製造工程  
「精密研削(プロファイル研削、ジグ研削)」による金型・入子製作 (耐久性向上)

企業概要

代表者	小原 初弘	
設立年月	1972年3月	
資本金	10,000千円	
従業員数	42名(男27名、女15名)	
認証取得	ISO9001	○
	ISO14001	
	ISO/TS16949	
海外生産拠点		
本社	上記に同じ	
関連会社		

主要取引先

三菱マテリアル(株)
三菱マテリアルトレーディング(株)
MMCリョウテック(株)
I-PEX(株)
株菱興社
アイシン東北(株)

加工対応材質

・超硬合金
・スチール

生產品目

自動車に関連する部品等

- ・自動車精密部品
- ・金型部品製造



GF5軸MC



安田MC



長島SG



和井田PG



ムーアJG



三菱WE



三菱EDM

自動車以外の生產品

- ・プレス金型(カード打抜き型)
- ・封止モールド金型(熱硬化性)
- ・プラスチック射出成形金型
- ・超硬工具(カッター)
- ・半導体製造装置メンテナンス
- ・精密機械部品及び治工具



ソディックWE



ソディックEDM



超硬工具

主要設備

設備機械名	型式・能力	台数	メーカー	設備機械名	型式・能力	台数	メーカー
NC放電加工機	400×300×300	1	三菱電機	プロファイルグラインダー	PGX-3000	1	和井田
NC放電加工機	300×250×250	1	牧野フライス	プロファイルグラインダー	PGX-2000S	4	和井田
NC放電加工機	350×250×250	1	ソディック	NC治具研削盤	G18-1050 JG-35	5	MOORE、和井田
ワイヤーカット	400×300×220	1	三菱電機	超精密成形研削盤	750×230	1	長島精工
ワイヤーカット	450×300×150	1	ソディック	精密平面研削盤	JF520	1	JUNG
ワイヤーカット	450×300×150	1	ソディック	マシニングセンター五面加工機	200×130×300	1	アジェ・シャルミー

**対応可能な技術分野**

(対応可能な項目を青色で塗りつぶしています)

鍛造	プレス加工	機械加工	板金・製缶	樹脂成形	ゴム製品	表面処理 (めっき・研削)	塗装	電子部品・ デバイスの 実装・組立	金型・ 治工具	生産設備 ・自動機	ソフトウェア	その他
----	-------	------	-------	------	------	------------------	----	-------------------------	------------	--------------	--------	-----

**金型・治工具**

キョウワセイサクシヨ

**株式会社 協和製作所**

所在地	〒 025-0015 花巻市東12丁目19-10-51	TEL	0198-22-3145	FAX	0198-22-3922
担当者	代表取締役 藤原 正治	E-mail	kkks0@jasmine.ocn.ne.jp	URL	http://kyowass.html.xdomain.jp/

**特色・PRポイント**

- 多品種、少量ロット、短納期に対応いたします。
- 試作大歓迎

**企業概要**

代表者	藤原 正治		
設立年月	1961年 6月		
資本金	31,000千円		
従業員数	36名(男26名、女10名)		
認証取得	ISO9001		
	ISO14001		
	ISO/TS16949		
	エコアクション21		○
海外生産拠点			
本社	上記に同じ		
関連会社			

**主要取引先**

東北ヒロセ電機(株)
(株)アイオー精密
(株)サトー
(株)新興製作所
啓装工業(株)
美和ロック(株)
リコーインダストリアルソリューションズ(株)
(株)サンミュロン

**加工対応材質**

- ・S50C
- ・DC53
- ・G04
- ・SKH
- ・超鋼
- ・各種アルミ
- ・SPCC
- ・リン青銅
- ・各種ステンレス
- ・各種樹脂

**生産品目**

自動車に関連する部品等

- ・プレス金型部品治工具
- ・自動化ラインパーツ



プレス金型部品

**自動車以外の生産品**

- ・各種精密治工具設計、製作
- ・自動化生産設備(コネクタ等)



レンズホルダー

**主要設備**

設備機械名	型式・能力	台数	メーカー	設備機械名	型式・能力	台数	メーカー
ワイヤーカット放電加工機	810×700×215 他	6	三菱、ソデック	平面研削盤	600×400	1	岡本
NCフライス盤	850×400	2	静岡	ベンダー	15t	1	小松
立フライス盤 #1~2未満		11	マキノ 他	油圧プレス	80t 他	16	小松、アマダ
成形研削盤	450×180	8	日興、岡本	CAD(コンピューター自動設計)	3次元	6	Solid Works
マシニングセンター 立	1500×660×660 他	6	オークマ、森精機 他	三次元座標測定機	S574	1	ミツトヨ
放電加工機	300×250×250	1	三菱	画像測定寸法機	IM6700/6225	1	キーエンス

対応可能な技術分野 (対応可能な項目を青色で塗りつぶしています)

鋳造・鍛造	プレス加工	機械加工	板金・製缶	樹脂成形	ゴム製品	表面処理 (めっき・研削)	塗装	電子部品・デバイスの実装・組立	金型・治工具	生産設備・自動機	ソフトウェア	その他
-------	-------	------	-------	------	------	------------------	----	-----------------	--------	----------	--------	-----

# 金型・治工具

コアリング

# 有限会社 コアリング

所在地	〒 029-0132 一関市滝沢字苦木39-3	TEL	0191-23-3084	FAX	0191-23-8031
担当者	総務 沼倉 亮	E-mail	r-numakura@coring.co.jp	URL	http://www.coring.co.jp/

## 特色・PRポイント

- プレス金型製作メーカーとして、設計から加工まで一貫で製作いたします。
- 弱電関係から自動車部品用金型などの製作実績があります。

## 企業概要

代表者	沼倉 一夫
設立年月	1995年5月
資本金	3,000千円
従業員数	14名(男12名、女2名)
認証取得	ISO9001
	ISO14001
	ISO/TS16949
海外生産拠点	
本社	上記に同じ
関連会社	

## 主要取引先

株ダイヤプレス
株長島製作所
迫りコー(株)
株紀元製作所
株ハネダユニテック
株マスコエンジニアリング
和同産業(株)

## 加工対応材質

【金型加工サイズ】  
最大1,800×600サイズの金型製作、トライが可能です。  
(これ以上のサイズはご相談ください。)

## 生産品目

自動車に関連する部品等

- ・プレス用金型
- ・プレス用金型パーツ



## 自動車以外の生産品

- ・プレス用金型
- ・プレス用金型パーツ
- ・治具



## 主要設備

設備機械名	型式・能力	台数	メーカー	設備機械名	型式・能力	台数	メーカー
マシニングセンター EV-650	加工範囲 1,600×650	1	エンシュウ	ワイヤーカット放電機 FA-30	加工範囲 750×500	2	三菱電機
マシニングセンター MILLAC852V II	加工範囲 2,050×850	1	オークマ	プレス機 OBS-200	200t	1	コマツ
マシニングセンター MB-56VB	加工範囲 1,000×560	1	オークマ	プレス機 OBS-150	150t	1	コマツ
ワイヤーカット放電機 AD-2i	加工範囲 800×600	1	アマダ	3次元測定器 Crysta-plus M7106	測定サイズ 1,000×700	1	ミツトヨ
ワイヤーカット放電機 AD-1i	加工範囲 600×400	1	アマダ				
ワイヤーカット放電機 AD-1	加工範囲 520×320	1	アマダ				

対応可能な技術分野 (対応可能な項目を青色で塗りつぶしています)												
鍛造	プレス加工	機械加工	板金・製缶	樹脂成形	ゴム製品	表面処理 (めっき・研削)	塗装	電子部品・ デバイスの 実装・組立	金型・ 治工具	生産設備 ・自動機	ソフトウェア	その他

# 金型・治工具

## 株式会社 サトウ精機

所在地 〒 025-0324 花巻市小瀬川3-143-3 TEL 0198-24-6540 FAX 0198-24-6252

担当者 管理業務部 佐々木裕子 E-mail sato-keiri@sato-seiki.com URL http://www.sato-seiki.com

**特色・PRポイント**

- お客様の想いを仕様打合せから「カタチ」にするものづくり(3D設計、3D CAD/CAM加工)でお応えします。
- 提案型の生産準備支援や各種素材での試作加工から多品種少ロット加工を最も得意としており、自動車産業、半導体産業など、様々な業界に精通しています。
- エコアクション21を15年にわたり継続しているほか、CNIに対する取組みや生産管理体制のDX化を図るなど、高効率な環境経営を進めています。

企業概要		主要取引先		加工対応材質	
代表者	佐藤 智栄	トヨタ自動車東日本(株)		【各種金属】	
設立年月	1986年4月	ミネパアマツミ(株)		鉄系:S45C、SS400、SK材、GO4、SKD各種、難削材 他	
資本金	11,000千円	(株)ミスミ		ステンレス系:SUS303、SUS304、SUS416、SUS440C 他	
従業員数	29名(男21名、女8名)	(株)デンソー岩手		アルミ・銅系:A2014、A5052、A7075、C3604、BSBM、無酸素銅、ベリリウム銅 他	
認証取得	ISO9001	アイシン東北(株)		【各種樹脂】	
	ISO14001	トヨタ紡織東北(株) 他		POM、MCナイロン、ABS、テフロン、ペークライト、ウレタン、塩ビ、ダイフロン 他	
	ISO/TS16949				
	エコアクション21	○			
	地域未来牽引企業	○			
海外生産拠点					
本社	上記に同じ				
関連会社					

**生產品目**

自動車に関連する部品等

- ・3D設計による治工具設計、製作、解析
- ・生産準備支援治工具
- ・3D CAD/CAM加工
- ・半導体、ディスクリット部品
- ・金型部品製作

**自動車以外の生產品**

各種製造装置部品加工  
(半導体、民生機器品、ディスクリット部品 他)



半導体装置向け 高精度小径ピン加工



半導体装置向け 大径加工(φ450)

主要設備							
設備機械名	型式・能力	台数	メーカー	設備機械名	型式・能力	台数	メーカー
CNC旋盤	SR-16	1	スター	縦型マシニングセンタ	Dura Vertical 5060	1	森精機
CNC旋盤	SR-20S	1	スター	横型マシニングセンタ	MB-5000H II	1	オークマ
CNC旋盤	LJ-5	2	ワシノ	ラム型フライス	RB-III 他	3	エンシュウ他
CNC旋盤	LB3000	1	オークマ	横フライス	MS-P	1	日立精機
CNC旋盤	CL-253B	1	森精機	ワイヤー放電加工機	FA10PSM	1	三菱電機
CNC旋盤	CL2000AT	2	森精機	NC形彫放電加工機	EA8PM+FP60	1	三菱電機
CNC旋盤	NL2000/500	1	森精機	超高速細穴放電加工機	MEM-H8	1	三菱電機
CNC旋盤	Dura Turn 2550	1	森精機	NC平面研削盤	GHI-B406NS	1	日立精工
汎用旋盤	LS-540	6	オークマ 他	精密CNC成形研削盤	MEISTER G3	1	テクノワシノ
ターレット旋盤	3A-III	4	日立精機 他	円筒研磨機		1	コンドウ
NCフライス盤	AN-SRF	1	静岡	小型円筒研削盤	MG-200型	1	丸栄機械
NCフライス盤	ST-NR/20i	2	静岡	三次元測定器	XYZAX SVF NEX	1	東京精密
縦型マシニングセンタ	SV-500B/40	1	森精機	3D CAD/CAM		3	Solid Woks
縦型マシニングセンタ	NV4000-P01A	1	森精機	2D CAD		2	WINMAX
縦型マシニングセンタ	NV5000A/40	1	森精機	チューブベンダー、バレル研磨機、ショットブラスト等		各	
NCフライス盤	ST-NR/20i	2	静岡	プロファイルプロジェクタ	6C-T2	1	ニコン
マシニングセンタ	SV-500B/40	1	森精機	ハイトゲージ他	各種		ミットヨ

**対応可能な技術分野**

(対応可能な項目を青色で塗りつぶしています)

鍛造	プレス加工	機械加工	板金・製缶	樹脂成形	ゴム製品	表面処理 (めっき・研磨)	塗装	電子部品・ デバイスの 実装・組立	金型・ 治工具	生産設備 ・自動機	ソフトウェア	その他
----	-------	------	-------	------	------	------------------	----	-------------------------	------------	--------------	--------	-----

**金型・治工具**

タカラセイサクシヨ

**株式会社 多加良製作所**

所在地	〒 024-0332 北上市和賀町堅川目1-33-126	TEL	0197-72-2141	FAX	0197-72-2140
担当者	工場長 佐藤 福司	E-mail	fukushi.sato@takaras.co.jp	URL	http://www.takaras.co.jp

**特色・PRポイント**

- ◆金型部門(半導体金型、プレス金型、インジェクション金型)
- ◆成形部門(プレス成形、インジェクション成形、インサート成形)
- ◆装置部門(半導体後工程用装置、電子部品向け各種装置の開発・設計・製造)

**企業概要**

代表者	米津 征彦	
設立年月	1961年6月	
資本金	132,830千円	
従業員数	185名(男140名、女45名)	
認証取得	ISO9001	○
	ISO14001	○
	ISO/TS16949	
海外生産拠点	ベトナム	
本社	東京都葛飾区	
関連会社	㈱北上テクノ	

**主要取引先**

オムロン(株)
新電元工業(株)
㈱東芝
パナソニック(株)
浜松ホトニクス(株)
㈱村田製作所
ローム(株)

**加工対応材質**

Al系: A1050, A1070, A2014, A2017, A2024, A5052, A5083, A6061, A7075

Fe系: SS400, S45C, S50C, SCM440, SKS3, SKS93, SKD11, SKD11改, SKD61, SKH51

SUS系: SUS303, SUS304, SUS310, SUS316, SUS403, SUS410, SUS420, SUS430, SUS440, SUS630

プリハードン鋼: NAK55, NAK80, HPM1, HPM38, G-STAR, S-STAR, STAVAX, RAMAXS

伸銅・真鍮: 無酸素銅、タフピッチ銅、クローム銅、快作銅、りん青銅、ベリリウム銅、真鍮、快作真鍮

その他: 超硬、粉末ハイス、セラミックス、チタン、ニッケル合金、コパール/鉄鋳物、アルミ鋳物、マグネシウム鋳物

成形用樹脂: PET, アクリル, PC, MCナイロン, POM, テフロン, PEEK, PPS, ABS, PBT, PTFE, エポキシ, シリコン

**生產品目**

自動車に関連する部品等

- 【自動車精密部品用金型】  
ターミナル端子、コネクタ、オリフィス、リテーナー、バスバー、リードスイッチ 他
- 【自動車半導体用金型】  
パワー半導体各種、受発光センサ各種、位置制御センサ各種 他

**自動車以外の生產品**

- ・半導体リードフレーム、トランスファーモールド金型、トリム&フォーミング金型
- ・電子部品、射出成形金型、コネクタ金型、プレス金型
- ・パッケージ外形抜き金型
- ・文房具射出成形金型、プレス金型(刃物のプレス加工)
- ・金型パーツ全般



刃先をプレス加工で成形



半導体センサモールド金型(レンズ付)

**主要設備**

設備機械名	型式・能力	台数	メーカー	設備機械名	型式・能力	台数	メーカー
治具研削盤		7		平面研削盤		18	
放電加工機		11		工具顕微鏡		20	
ワイヤーカット放電加工機		6		CAD(コンピューター自動設計)		23	
マシニングセンター		21		トランスファーモールド成形機		10	
微い研削盤(プロファイル研削盤)		12		高速プレス		15	
成形研削盤		18		射出成形機		10	



**対応可能な技術分野**

(対応可能な項目を青色で塗りつぶしています)

鍛造	プレス加工	機械加工	板金・製缶	樹脂成形	ゴム製品	表面処理 (めっき・研磨)	塗装	電子部品・ デバイスの 実装・組立	金型・ 治工具	生産設備 ・自動機	ソフトウェア	その他
----	-------	------	-------	------	------	------------------	----	-------------------------	------------	--------------	--------	-----

**金型・治工具**

ミスズコウギョウ イワテコウジョウ

**株式会社 ミスズ工業 岩手工場**

所在地	〒 024-0002 北上市北工業団地1-15	TEL	0197-66-6100	FAX	0197-66-6160	
担当者	営業部 部長 煤孫 正	E-mail	susumago-tadashi@miszu.co.jp		URL	http://www.miszu.co.jp/

**特色・PRポイント**

- 腕時計向けプレス部品製造で培った技術を基に微細なプレス部品はもちろん大型部品の加工にも対応します。
- 金型設計製作、プレス加工、表面処理、サブ組立のユニット一貫生産が可能です。
- 自動・半自動組立などに必要な生産設備も自社で立ち上げています。

**企業概要**

代表者	山崎 泰三
設立年月	1964年6月
資本金	100,000千円
従業員数	182名(男148名、女34名)
認証取得	ISO9001
	ISO14001
	ISO/TS16949
海外生産拠点	中国
本社	長野県諏訪市
関連会社	明思作機電有限公司

**主要取引先**

セイコーエプソン(株)
シャープ(株)
株東芝
日本電産グループ

**加工対応材質**

【プレス部品】
・金属全般
・樹脂フィルム
【金型部品】
・超硬合金

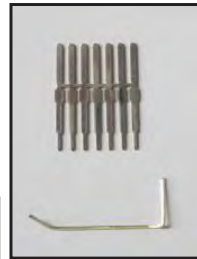
**主要設備**

設備機械名	型式・能力	台数	メーカー	設備機械名	型式・能力	台数	メーカー
高速自動プレス	10t~80t	18	AIDA、LEM 他	プロファイルグラインダー(諏訪)	SPG	1	和井田製作所
デジタルサーボフォーマー	110t、150t	2	AIDA 他	NCワイヤーカット放電加工機(諏訪)	MM75B 他	3	西部電気 他
Ni電解、無電解鍍金、金鍍金		各1		マシニングセンター(諏訪)	YBM850V 他	2	安田 他
遠心バレル機		2		NC型彫放電加工機(諏訪)	AQ35LR 他	2	ソディック
シェーカー炉、連続焼鈍炉		2		円筒研削盤(諏訪)	NP5	1	ロコマチック

**生產品目**

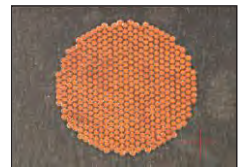
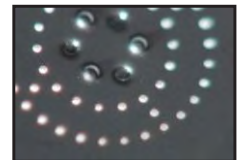
自動車に関連する部品等

- ・接点部品
- ・ターミナル部品
- ・各種フィルター
- ・モーター部品



**自動車以外の生產品**

- ・腕時計向けプレス部品
- ・情報機器向けプレス部品
- ・プレスによる細穴多穴加工
- ・電力向けプレス部品
- ・ドライバIC実装(GOF)



対応可能な技術分野 (対応可能な項目を青色で塗りつぶしています)

鍛造	プレス加工	機械加工	板金・製缶	樹脂成形	ゴム製品	表面処理 (めっき・研削)	塗装	電子部品・デバイスの実装・組立	金型・治工具	生産設備・自動機	ソフトウェア	その他
----	-------	------	-------	------	------	------------------	----	-----------------	--------	----------	--------	-----

# 金型・治工具

メイキ イチノセキコウジョウ

# 株式会社 明輝 一関工場

所在地	〒 021-0822 一関市東台14-67	TEL	0191-26-0755	FAX	0191-26-5355
担当者	技術営業課 次長 丹野 浩	E-mail	tanno.hiroshi@meiki.co.jp	URL	http://www.meiki.co.jp

## 特色・PRポイント

- 射出成形用金型の専門メーカーとして、成形機サイズ1,300tクラスの金型まで製作可能。自動車内・外装部品用金型を得意としています。
- 国内は一関のほか、神奈川県に2工場。海外はタイ、メキシコに工場、マレーシアに設計事務所があり、ワールドワイドのメンテナンス体制で対応。2022年1月には大型金型のメンテナンスに対応する一関第2工場を稼働しており、重量30tまでの金型の受入が可能。

## 企業概要

代表者	黒柳 貴宏
設立年月	1948年9月
資本金	70,000千円
従業員数	184名(男164名、女20名)
認証取得	ISO9001
	ISO14001
	ISO/TS16949
海外生産拠点	タイ、メキシコ
本社	東京都渋谷区
関連会社	

## 主要取引先

トヨタ紡織東北(株)
トヨタ自動車東日本(株)
東北KAT(株)
豊田合成(株)
三光化成(株)
天昇電気工業(株)
サンリット工業(株)

## 加工対応材質

金属(鋼、銅、アルミ等)

## 生産品目

自動車に関連する部品等

射出成形用金型



## 自動車以外の生産品

射出成形用金型



## 主要設備

設備機械名	型式・能力	台数	メーカー	設備機械名	型式・能力	台数	メーカー
マシニングセンター 横	1000mm以上	1	マキノ	型彫放電加工機	500~1000mm	2	マキノ
マシニングセンター 横	500~1000mm	1	マキノ	ワイヤーカット放電加工機	500~1000mm	2	ソディック
マシニングセンター 立	500~1000mm	1	マキノ	レーザー溶接機	500mm未満	1	テクノコート
マシニングセンター 立	1000mm以上	2	マキノ	レーザー溶接機	500mm以上	1	アルファレーザー
マシニングセンタ5軸加工機	500~1000mm	1	マキノ	射出成形機	350t	1	JSW
マシニングセンタ5軸加工機	1000mm以上	1	マキノ				

**対応可能な技術分野**

(対応可能な項目を青色で塗りつぶしています)

鋳造・鍛造	プレス加工	機械加工	板金・製缶	樹脂成形	ゴム製品	表面処理 (めっき・研削)	塗装	電子部品・ デバイスの 実装・組立	金型・ 治工具	生産設備 ・自動機	ソフトウェア	その他
-------	-------	------	-------	------	------	------------------	----	-------------------------	------------	--------------	--------	-----

**金型・治工具**

ユーテムプレジジョン トウホクコウジョウ

**株式会社 ユーテムプレジジョン 東北工場**

所在地	〒 029-4204 奥州市前沢向田2丁目8番地	TEL	0197-56-3825	FAX	0197-56-3826
担当者	管理業務部 鈴木 真奈	E-mail	ma-suzuki@utm-p.co.jp	URL	http://www.utm-p.co.jp/annai.html

**特色・PRポイント**

- 金型部品、切削工具、治具部品、装置部品等の精密加工を得意としています。
- 超硬、スチール、ステンレス等、各種金属加工のあらゆるオーダーに1本から対応いたします。

**企業概要**

代表者	齋藤 晴司	
設立年月	1952年 5月	
資本金	88,000千円	
従業員数	162名(男139名、女23名)	
認証取得	ISO9001	
	ISO14001	
	ISO/TS16949	
	エコアクション21	○
海外生産拠点		
本社	神奈川県座間市	
関連会社		

**主要取引先**

株IHI
株アイシン
曙ブレーキ株
いすゞ自動車株
株ティアド
株デンソー
日産自動車株
日野自動車株
株SUBARU

**加工対応材質**

- ・超硬
- ・ハイス鋼
- ・ダイス鋼
- ・ステンレス
- ・アルミ
- ・真鍮

**生産品目**

**自動車に関連する部品等**

- ・精密金型部品
- ・精密切削工具
- ・治工具
- ・装置部品
- ・ゲージ
- ・転造工具 他



自動車用金型部品



自動車用切削工具

**自動車以外の生産品**

- ・精密金型部品
- ・精密切削工具
- ・治工具
- ・装置部品
- ・ゲージ
- ・転造工具 他



金型部品



切削工具

**主要設備**

設備機械名	型式・能力	台数	メーカー	設備機械名	型式・能力	台数	メーカー
NC型彫放電加工機	A35R 他	5	ソディック、三菱	NC平面研削盤	800×400	7	岡本工作機械 他
CNCワイヤーカット放電加工機	AL600G 他	6	ソディック	NC倣い研削盤	GLS-5T 他	7	ワシノ
マシニングセンター 立	YBM-640V 他	8	安田 他	CNC成型研削盤	WINSTAR	4	アマダ
NCフライス盤	FMR-40 他	3	オークマ 他	CNC工具研削盤	300mm未満	3	ANCA、マキノ
円筒研削盤	500mm未満	5	豊田工機 他	ショットブラスト	SMAP	1	東洋研磨材
内面研削盤(内研)	φ5~120	1	岡本	輪郭形状測定器	SEF3500D	1	小坂研究所

対応可能な技術分野 (対応可能な項目を青色で塗りつぶしています)

铸造・鍛造	プレス加工	機械加工	板金・製缶	樹脂成形	ゴム製品	表面処理 (めっき・研削)	塗装	電子部品・デバイスの実装・組立	金型・治工具	生産設備・自動機	ソフトウェア	その他
-------	-------	------	-------	------	------	------------------	----	-----------------	--------	----------	--------	-----

# 金型・治工具

シー・オー・ティー

# C・O・T

所在地	〒 025-0016 花巻市高木21-94-2	TEL	090-1062-6193	FAX	
担当者	藤原 徹	E-mail	t-fujiwara@3d-cot.com	URL	

## 特色・PRポイント

- 自動車用プレス金型の形状加工用3Dモデル作成からNCデータ作成まで一貫して行っており、玉成用形状見込みモデル作成等にもお客様の要望に細かく対応しております。
- リバースエンジニアリングは測定からCADデータ作成、再製作までを承っております。

## 企業概要

代表者	藤原 徹	
設立年月	2022年4月	
資本金	0千円	
従業員数	1名(男1名)	
認証取得	ISO9001	
	ISO14001	
	ISO/TS16949	
海外生産拠点		
本社	上記に同じ	
関連会社		

## 主要取引先


## 作業実績部品

【大物部品】
・ドア、フード等の蓋物部品
・ルーフ、フェンダー等のアウター部品
・フロア等のインナー部品。
【中小物部品】
ピラー、スティフナー等のインナー部品

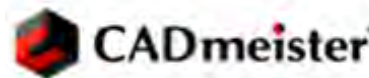
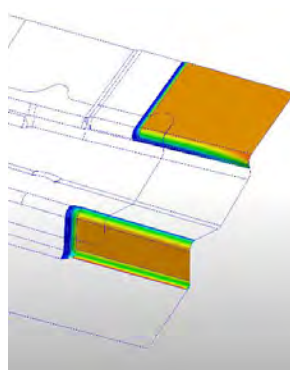
## 生産品目

自動車に関連する部品等

- 【プレス金型】
- ・形状加工用モデル作成
- ・玉成用形状見込みモデル作成
- ・3D/2D NCデータ作成
- 【リバースエンジニアリング】
- ・測定請負
- ・STL->CADデータ作成
- ・測定品再製作請負

玉成用見込みモデル

NCデータ



CADmeister®はUEL株式会社の登録商標です。

## リバース・エンジニアリング

STLデータ (現物)	REデータ (3DCAD)

※測定・再製作に関しては、大きさ、重量の制限があります。

## 主要設備

設備機械名	型式・能力	台数	メーカー	設備機械名	型式・能力	台数	メーカー
3D-CAD	CADmeister	1	UEL				
3D・2D-CAM	CADmeister	1	UEL				

対応可能な技術分野 (対応可能な項目を青色で塗りつぶしています)												
鍛造・ 鋳造	プレス加工	機械加工	板金・ 製缶	樹脂成形	ゴム製品	表面処理 (めっき・研磨)	塗装	電子部品・ デバイスの 実装・組立	金型・ 治工具	生産設備 ・自動機	ソフトウェア	その他

## 金型・治工具

パンチコウギョウ

# パンチ工業株式会社

所在地 〒 024-0004 北上市村崎野23-30-16

担当者 北上支店 阿部 美恵子

TEL 0197-68-3887

FAX 0197-68-3888

E-mail abe-m@punch.co.jp

URL http://www.punch.co.jp/

### 特色・PRポイント

- パンチグループは、1975年創業の金型部品を製造、販売するメーカーです。
- 2022年度からスタートした中期経営計画においては、ものづくりにおける自動化・省人化需要を新たな成長エンジンにして、常に「お客様の第一候補」であり続けることを当社の「ありたい姿」として設定し、世界のものづくりを支える縁の下の力持ちとしてその存在感を示し、新たな成長の軌跡を描くことを目指します。

企業概要	
代表者	森久保 哲司
設立年月	1975年3月
資本金	2,944,776千円
従業員数	3,979名
認証取得	ISO9001 <span style="float: right;">○</span>
	ISO14001 <span style="float: right;">○</span>
	AS9100 <span style="float: right;">○</span>
	Nadcap <span style="float: right;">○</span>
	IRIS <span style="float: right;">○</span>
海外生産拠点	中国、マレーシア、ベトナム
本社	東京都品川区
関連会社	

主要取引先
非開示

加工対応材質
SKD11、SKD61、SUS440C、SKH51、HAP40、STARVAX、HPM31、NAK80、S-STER、ELMAX等
各種金型材 φ3～φ65まで在庫完備
超硬合金
他スチール、アルミ、銅合金等

### 生產品目

自動車に関連する部品等

プレス金型部品(カタログ標準部品・特注部品)  
 プラスチック金型部品(カタログ標準部品・特注部品)  
 FA特注部品  
 真空熱処理装置を北上工場、宮古工場で10基所有しており  
 プレス用パンチ・ダイはじめ高硬度材質に社内一貫生産で御対応します。  
 中国・マレーシア・ベトナムに自社工場を保有しており海外調達にも御対応します。



### 自動車以外の生產品

電子部品・半導体関連の金型部品  
 家電・精密機器関連の金型部品  
 その他(食品・医療関連など)の金型部品  
 FA機器の設計・製造(2022年10月グループ加入 ASCe社)  
 3D形状計測(3D測定・データ分析結果報告 等)

主要設備							
設備機械名	型式・能力	台数	メーカー	設備機械名	型式・能力	台数	メーカー
NC旋盤		48	DMG森精機 他	真空熱処理装置		10	IHI、中日本炉 他
マシニングセンター		36	牧野・安田 他	サブゼロ処理装置		1	
平面研削盤		45	岡本・黒田 他	ハードクロームメッキライン		2	
成形研削盤		20	黒田・アマダ 他	TiN・TiCNコーティング装置		2	不二越
デットツル研削盤		28	黒田・アマダ 他	3次元測定器		10	東京精密 他
円筒研削盤		15	シギヤ・豊田 他	CNC画像測定器		5	ニコン 他
内面研削盤		11	岡本・山田 他	真円度測定器		7	東京精密 他
CNC治具研削盤		14	和井田・アマダ	輪郭形状測定器		5	東京精密 他
NC放電加工機		20	ソディック・牧野 他	蛍光X線分析装置		1	日本電子
NCワイヤー放電加工機		18	ソディック・三菱 他	3Dスキャナ		6	ヘキサゴン 他

## 対応可能な技術分野

(対応可能な項目を青色で塗りつぶしています)

鋳造・鍛造	プレス加工	機械加工	板金・製缶	樹脂成形	ゴム製品	表面処理 (めっき・研磨)	塗装	電子部品・デバイスの実装・組立	金型・治工具	生産設備・自動機	ソフトウェア	その他
-------	-------	------	-------	------	------	------------------	----	-----------------	--------	----------	--------	-----

# 金型・治工具

タナザワハッコウシャ イワテコウジョウ

# 株式会社棚澤八光社 岩手工場

所在地 〒 021-0822 一関市東台14-67

TEL 0191-34-7571

FAX 0191-48-3831

担当者 営業部 次長 羽田野 恭重

E-mail sales-i@tanazawa.co.jp

URL https://www.tanazawa.co.jp/

## 特色・PRポイント

- プラスチック成型金型へのシボ加工(模様付け)を行っております。
- 金型表面へ様々な模様の加工ができ、錆や傷付き修理対応も可能、ツヤの問題や抜けに関する相談も受けております。
- 全国での加工に対応し、海外は子会社及び提携会社によりワールドワイドに対応できます。また、大阪・兵庫ではプリント配線基板の設計、試作、量産も可能です。

## 企業概要

代表者	棚澤 肇
設立年月	1953年4月
資本金	98,000千円
従業員数	357名(男278名、女79名)
認証取得	ISO9001
	ISO14001
海外生産拠点	アメリカ、中国、タイ、インドネシア 他
本社	大阪府東大阪市
関連会社	

## 主要取引先

各メーカー(自動車、家電、雑貨)  
各金型製作会社  
各成型メーカー  
各デザイン会社  
各試作メーカー

## 加工対応材質

各種金属  
※詳細はご相談ください。

## 主要設備

設備機械名	型式・能力	台数	メーカー	設備機械名	型式・能力	台数	メーカー
クレーン	10/10t親子	1	日立				
クレーン	2.8t	4	日立				
エッチング設備							
ブラスト設備							

## 生産品目

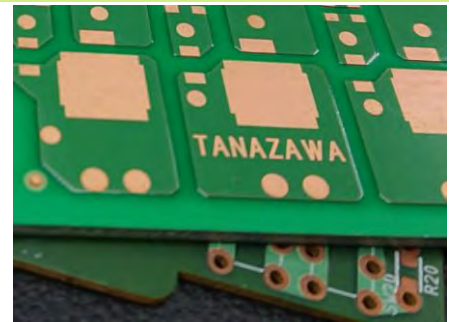
### 自動車に関連する部品等

内外装のプラスチック成型金型に対するシボ加工(皮シボ、梨地、幾何学模様、ヘアライン、場所によって異音防止シボ、ヒケ予防のシボ加工、レンズ拡散応用等)



### 自動車以外の生産品

- ・試作品、成形品、モックアップへのシボ加工(リアルテック、バナートーン)
- ・成形改善に金型表面へのコーティング(Gコート)
- ※大阪府、兵庫県ではプリント配線基板を製作



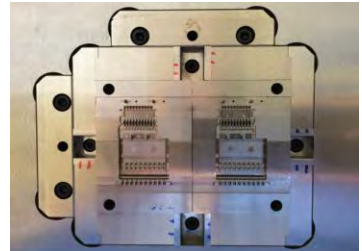
対応可能な技術分野 (対応可能な項目を青色で塗りつぶしています)												
鍛造	プレス加工	機械加工	板金・製缶	樹脂成形	ゴム製品	表面処理 (めっき・研磨)	塗装	電子部品・ デバイスの 実装・組立	金型・ 治工具	生産設備 ・自動機	ソフトウェア	その他

<b>金型・治工具</b>			イリソエンジニアリング			
<b>有限会社 イリソエンジニアリング</b>						
所在地	〒 025-0303 花巻市大畑5地割123番地		TEL	0198-27-3901	FAX	0198-27-3902
担当者	代表取締役 坂下 善彦	E-mail	yoshihiko.sakashita.bp@irisoele.com		URL	http://www.sgd.co.jp

企業概要	
代表者	坂下 善彦
設立年月	2002年4月
資本金	5,600千円
従業員数	21名(男19名、女2名)
認証取得	ISO9001
	ISO14001
	ISO/TS16949
海外生産拠点	
本社	上記に同じ

**特色・PRポイント**

- 精密プラスチック金型の設計、製作、試作、検定を一貫で行っており、試作金型・量産金型・インサート金型の製作及び金型部品単品、自動機用複雑部品等の加工を承っています。
- 対応エンプラ材(PBT、PA、PPA、PPS、LCP等)のうち、特にPA材、PPS材のガス・バリ対策ではお客様から高い評価をいただいております。



インサート金型

主要設備			
設備機械名	型式・能力	台数	メーカー
成形研削盤		7	長島精工 他
CNC成形研削盤		1	長島精工
微研削盤(プロファイル研削盤)		1	アマダ
マシニングセンター 立		3	安田工業 他
型彫放電加工機		7	三菱電機
細穴放電加工機		1	三菱電機

対応可能な技術分野 (対応可能な項目を青色で塗りつぶしています)												
鍛造	プレス加工	機械加工	板金・製缶	樹脂成形	ゴム製品	表面処理 (めっき・研磨)	塗装	電子部品・ デバイスの 実装・組立	金型・ 治工具	生産設備 ・自動機	ソフトウェア	その他

<b>金型・治工具</b>			ジーエフトップ			
<b>有限会社 ジーエフトップ</b>						
所在地	〒 029-4503 胆沢郡金ケ崎町西根改断14-3		TEL	0197-44-5193	FAX	0197-44-5194
担当者	代表取締役 後藤 辰男	E-mail	info@gftop.co.jp		URL	http://www.gftop.co.jp

企業概要	
代表者	後藤 辰男
設立年月	1992年3月
資本金	7,000千円
従業員数	40名(男35名、女5名)
認証取得	ISO9001
	ISO14001
	ISO/TS16949
海外生産拠点	
本社	上記に同じ

主要取引先	
パンチ工業(株)	
エイテータカシノ(株)	
ナカヤマ精密(株) 他	

加工対応材質	
SKH-51、SKD-61、HPM-31、SK-3、DC53、SUS440、S45C、SUJ2 他	



主要設備			
設備機械名	型式・能力	台数	メーカー
NC旋盤	LX-08R	2	ミヤノ
円筒研削盤	内外研用	5	トヨダ 他
成形研削盤	NGS-515H-II	10	ニッコー 他
放電加工機	AQ35L	4	ソディック 他
ワイヤーカット放電加工機	AQ327L	2	ソディック 他
立フライス盤 #1未満	KSJP-55	4	マキノ 他

対応可能な技術分野 (対応可能な項目を青色で塗りつぶしています)												
鋳造・鍛造	プレス加工	機械加工	板金・製缶	樹脂成形	ゴム製品	表面処理 (めっき・研磨)	塗装	電子部品・デバイスの実装・組立	金型・治工具	生産設備・自動機	ソフトウェア	その他

**金型・治工具**      タカユウセイサクショ ダイ2コウジョウ  
**株式会社 高勇製作所 第二工場**

所在地 〒 024-0004 北上市村崎野22-83-13      TEL 0197-71-1036      FAX 0197-71-1037  
 担当者 代表取締役 植田 浩昌      E-mail takayu.ueda@circus.ocn.ne.jp      URL https://takayu.co.jp/

企業概要		特色・PRポイント		加工対応材質	
代表者	植田 浩昌	●切削、ワイヤ、放電、研磨仕上げまでの金型部品の加工を最も得意としています。 ●2023年度は従来の技術に加え、超硬研削に力を入れ、設備投資、事業展開を進めることとしています。	【材質】 スチール全般、SUS、アルミ、超硬等 特に加工が多い材質はSS～S50C、SKD11、DC53、HAP10、HAP40、NAK55、SUS、超硬 【サイズ】 □10mm～□400mm程度まで ※手のひらサイズを得意としています 【ロット】 1個から対応～量産まで ※単品(1個)～5個程度の受注が多い		
設立年月	1969年3月				
資本金	20,000千円				
従業員数	11名(男9名、女2名)				
海外生産拠点					
本社	上記に同じ	関連会社			
主要取引先	各部品メーカー 各プレス加工企業 各射出成形加工企業 各機械加工企業			主要設備	

設備機械名	型式・能力	台数	メーカー	設備機械名	型式・能力	台数	メーカー
マシニングセンタV33i	650×450×350	1	MAKINO	平面研削盤600×300	GS63-PFⅡ	1	黒田精工
マシニングセンタMB-460VAE	762×460×460	2	OKUMA	平面研削盤	PSG-52DX	1	岡本工作
NCフライス	KEVA-55 他	2	MAKINO	測定顕微鏡MM-800	200×150、300×200	3	Nikon
ワイヤー放電加工機	ALN400G、400P	2	Sodick	3D CAD	SOLIDWORKS	1	SOLIDWORKS
NC放電加工機	EDAF3 他	4	MAKINO	3D CAD/CAM	mastercam	2	mastercam
成形研削盤	GS-45HR 他	5	黒田精工	2D CAD/CAM	DiProWIN	1	Sodick

対応可能な技術分野 (対応可能な項目を青色で塗りつぶしています)												
鋳造・鍛造	プレス加工	機械加工	板金・製缶	樹脂成形	ゴム製品	表面処理 (めっき・研磨)	塗装	電子部品・デバイスの実装・組立	金型・治工具	生産設備・自動機	ソフトウェア	その他

**金型・治工具**      パワープロジェクトウホクコウジョウ  
**株式会社 パワープロジェクト 東北工場**

所在地 〒 028-3308 紫波郡紫波町平沢字幅51-7      TEL 019-676-5144      FAX 019-676-5148  
 担当者 営業 藤澤 勉      E-mail fujisawa@powerjects.co.jp      URL http://www.powerjects.co.jp

企業概要		主要取引先		加工対応材質	
代表者	山野辺 剛典	各種電子部品ユーザー		・アルミ全般 ・SUS30.40系 ・NAK系 ・焼入れ鋼 ・粉末鋼 ・超硬合金全般	
設立年月	1982年9月				
資本金	40,000千円				
従業員数	34名(男27名、女7名)				
認証取得	ISO9001 ○ ISO14001 ISO/TS16949				
海外生産拠点		関連会社 力鼎精密模具工業(昆山)有限公司			
本社	東京都板橋区			主要設備	

設備機械名	型式・能力	台数	メーカー	設備機械名	型式・能力	台数	メーカー
マシニングセンター 立	600×500	1	安田	ワイヤーカット放電加工機(水/油)	550×350 他	4	ソディック
高速マシニングセンター	500×400	1	碌々産業	CAD(コンピューター自動設計)	CAD(2次元3次元)	5	日本PCT 他
平面研削盤	450×150 他	6	アマダワシノ	トライ用模型射出成形機	15～60t未満	3	住友
平面研削盤	600×400 他	2	ワシノ、岡本	トライ用油圧プレス	60t	1	アマダ
微い研削盤(プロファイル研削盤)	300×125 他	6	ワシノ	ジグ研削盤	450×280	1	ワイダ
放電加工機	400×300 他	3	三菱				



対応可能な技術分野 (対応可能な項目を青色で塗りつぶしています)												
鋳造・鍛造	プレス加工	機械加工	板金・製缶	樹脂成形	ゴム製品	表面処理 (めっき・研削)	塗装	電子部品・デバイスの実装・組立	金型・治工具	生産設備・自動機	ソフトウェア	その他

<b>金型・治工具</b>		モリタセイサク										
		<b>森田製作 有限会社</b>										
所在地	〒 028-3307 紫波郡紫波町桜町字本町川原4-1					TEL	019-672-3412		FAX	019-676-5808		
担当者	森田 博英		E-mail	info@morita-ss.co.jp			URL	http://www.morita-ss.co.jp				

企業概要			主要取引先			特色・PRポイント		
代表者	森田 博英		(株)YDKテクノロジーズ			多品種生産に対応しており、県内外のお客様から品質・納期ともに厚い信頼を得ております。		
設立年月	1987年12月		宮川ローラー(株)					
資本金	5,000千円		ニチコン岩手(株)					
従業員数	18名(男16名、女2名)		(株)ベン					
認証取得	ISO9001		(株)ミクニ					
	ISO14001		東京製綱(株)					
	ISO/TS16949		(株)日ピス岩手					
	エコステージ	○						
海外生産拠点			関連会社					
本社	上記に同じ							

設備機械名		型式・能力	台数	メーカー	設備機械名		型式・能力	台数	メーカー
複合加工機		Φ300×900	2	オークマ	マシニングセンター		650×410×450	1	オークマ
NC旋盤		Φ250×500	4	オークマ	タッピングセンター		700×400×300	1	ブラザー
NC普通旋盤		Φ300×500	3	TAKISAWA	NCフライス盤		710×400×360	4	マキノ
CNC円筒研削盤		Φ300×1000	1	ジェイテクト	平面研削盤		400×150×200	1	黒田精工
NCスロッター		Φ560×350	1	ヤマゲ	ワイヤー放電加工機		650×450×420	1	マキノ
CNCスピニングマシン		Φ400×300	1	大東スピニング	CNC三次元測定機		500×700×400	1	ミツヨ

対応可能な技術分野 (対応可能な項目を青色で塗りつぶしています)												
鋳造・鍛造	プレス加工	機械加工	板金・製缶	樹脂成形	ゴム製品	表面処理 (めっき・研削)	塗装	電子部品・デバイスの実装・組立	金型・治工具	生産設備・自動機	ソフトウェア	その他

<b>金型・治工具</b>		ニシネコウギョウ										
		<b>西根工業 株式会社</b>										
所在地	〒 028-7111 八幡平市大更第2地割154番地15					TEL	0195-75-1011		FAX	0195-75-1013		
担当者	取締役 工場長 吉田 香		E-mail	nkk@nishine-i.com			URL	http://www.nishine-i.com				

企業概要			主要取引先			特色・PRポイント		
代表者	小林 憲一郎		(株)ミクニ盛岡事業所			●精密治具・精密金型・省力化機械器具の製造を行っております。 ●多品種少量生産を得意とします。		
設立年月	1984年11月		盛岡セイコー工業(株)					
資本金	10,000千円		日立Astemoビジネスソリューションズ(株)					
従業員数	44名(男38名、女4名)		ニチコン岩手(株)					
認証取得	ISO9001		シチズンマシナリー(株)					
	ISO14001		弘前航空電子(株)					
	ISO/TS16949							
	エコステージ	○						
海外生産拠点			関連会社					
本社	上記に同じ		小林工業(株)、小林テック(株)、井川機械工業(株)					

設備機械名		型式・能力	台数	メーカー	設備機械名		型式・能力	台数	メーカー
CNC旋盤		NLX2500MC/700	1	森精機	NC放電加工機		A35R	1	ソディック
治具フライス盤		KSJP-55	2	マキノ	ワイヤーカット放電加工機		SL-400Q	1	ソディック
CNC旋盤ジグボーラー		YBM-640VⅢ	1	安田工業	無酸化熱処理炉		EGV-445D	1	日新加熱
マシニングセンター		MILLAC-611V	1	オークマ					
CNC万能研削盤		OGM-360JEXⅢ	1	岡本					
平面研削盤		PSG-84EX	1	岡本					

対応可能な技術分野 (対応可能な項目を青色で塗りつぶしています)

鍛造	プレス加工	機械加工	板金・製缶	樹脂成形	ゴム製品	表面処理 (めっき・研削)	塗装	電子部品・ デバイスの 実装・組立	金型・ 治工具	生産設備 ・自動機	ソフトウェア	その他
----	-------	------	-------	------	------	------------------	----	-------------------------	------------	--------------	--------	-----

# 生産設備・自動機

アサヒエンジニアリング

# 旭エンジニアリング 株式会社

所在地	〒 025-0312 花巻市二枚橋3-120	TEL	0198-30-2211	FAX	0198-30-2213
担当者	取締役 営業本部長 吉田 寿穂	E-mail	yoshida@asahi-enrg.co.jp	URL	

## 特色・PRポイント

- 当社では省力化機器・エアシューターなどの産業機械全般の設計・製造や精密板金部品加工などを行っています。
- 特に、産業用自動化機械等の設計、製造から設置までの一貫体制と精密板金加工を強みとしています。

## 企業概要

代表者	藤沼 弘文
設立年月	1982年10月
資本金	25,000千円
従業員数	70名(男57名、女13名)
認証取得	ISO9001
	ISO14001
	ISO/TS16949
海外生産拠点	
本社	上記に同じ
関連会社	

## 主要取引先

アイシン東北(株)
日立Astemo(株)
オートリブ(株)
(株)日本シューター
(株)新興製作所
サクサテクノ(株)
(株)甲山製作所
(株)エクセルシャノン
(株)長府製作所

## 加工対応材質

- ・SUS系(303、304、430 他)
- ・アルミ、真鍮、銅
- ・鋼板全般(SS、SPCC、SPHC、SECC)
- ・丸材全般
- ・形鋼全般

## 生産品目

### 自動車に関連する部品等

- ・自動搬送装置
- ・自動組立装置
- ・自動加工装置
- ・各種検査装置に活用できるロボット制御技術、画像処理技術



部品カシメ装置



部品検査装置

## 自動車以外の生産品

- ・OA機器用部品(板金加工)
- ・各種製缶加工
- ・産業用自動化機器設計製作



板金加工事例



開発品: 自動券券機

## 主要設備

設備機械名	型式・能力	台数	メーカー	設備機械名	型式・能力	台数	メーカー
レーザー加工機	レーザー複合機	1	トルンプ	旋盤ターニングセンター立軸		1	
NCLレーザータレットパンチプレス		2	アンリツ	タレット旋盤		6	
NCベンダー	30~75t	6	アマダ 他	横フライス盤 #1未満		1	遠州
マシニングセンター 立		2	ヤマザキ、日立	二次元座標測定機	QC1200	1	パーテック
ワイヤーカット放電加工機		1	三菱	CAD(コンピューター自動設計)	3D・Topsolid	2	
スポット溶接機	テーブルスポット	1	向洋技研	CAD(コンピューター自動設計)	3D・Solidworks	8	

対応可能な技術分野 (対応可能な項目を青色で塗りつぶしています)												
鍛造	プレス加工	機械加工	板金・製缶	樹脂成形	ゴム製品	表面処理 (めっき・研削)	塗装	電子部品・ デバイスの 実装・組立	金型・ 治工具	生産設備 ・自動機	ソフトウェア	その他

**生産設備・自動機** インガミセイサクシヨ

## 株式会社 石神製作所

所在地 〒 025-0036 花巻市中根子堂前38番地 TEL 0198-23-4843 FAX 0198-24-7268  
 担当者 専務取締役 阿部 志郎 E-mail sabe@e-isg.co.jp URL http://www.e-isg.co.jp

**特色・PRポイント**

- 省力化自動機、検査機、組立治工具、金型の設計・製作・組立・配線・デバックを行っています。
- 機械設計5名、ソフト・電気設計3名、金型設計4名の体制で3DCAD6台(ICAD、solidworks)、2DCAD12台を駆使し、IoTを活用したDXを実現した生産管理システムによるきめ細かい管理(作る→測る→送る)から環境に配慮した製品をお客様へお届けいたします。

企業概要	
代表者	阿部 一郎
設立年月	1957年11月
資本金	10,000千円
従業員数	35名(男30名、女5名)
認証取得	ISO9001 <input type="checkbox"/>
	ISO14001 <input type="checkbox"/>
	ISO/TS16949 <input type="checkbox"/>
	エコステージ <input type="checkbox"/>
海外生産拠点	
本社	上記に同じ
関連会社	(有)ダイコウ精密、プロフェクト(株)

主要取引先
トヨタ自動車東日本(株)
アルプスアルパイン(株)
(株)村田製作所
富士フィルム(株)
ヒロセ電機(株)
(株)デンソー岩手
アイシン東北(株)
JUKI(株)
(株)サトー

加工対応材質
SPCC、SECC、SUS301、SUS304、SUS329、SUS430、SUS440、SUS631、SK3、SKD11、SKD51、GO4、SKH、C2801、C5210、C5191、SUJ、SK5、AI5052、AI2017、AI5056、AI6063、AI7075、C3601、Ti、PEEK、ABS、POM、PPS、PC、MC、PP、PET、SUS316、SEGC、SPCD、SPHC、SPHD、SPTE、SS41、S50C、S45C、S15C、AI1050、AI1100、C1100、C1020

**生產品目**

自動車に関連する部品等

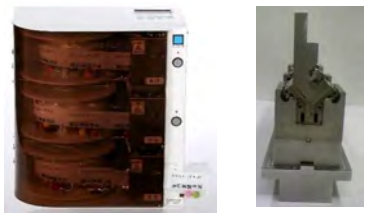
省力化自動機、治具の製作  
 ※守秘義務の関係で写真掲載はできません

自動車以外の生產品

省力化自動機、金型、検査機、測定器、生産管理ソフト、服薬支援装置

ベンダー用極小立ち上げ金型  
(特許取得済み)

業務用弁当梱包機(タクトタイム2.5s)  
業界最速



組立・検査・梱包装置



3次元CAD、3Dプリンター、2次元CADをフルラインナップし、お客様のニーズにお応えいたしております。  
 また、関連会社では、岩手、埼玉、神奈川、静岡、愛知、滋賀、広島、鹿児島、ベトナムとネットワークを結び、BCPを考慮したモノづくりにて対処いたします。

**主要設備**

設備機械名	型式・能力	台数	メーカー	設備機械名	型式・能力	台数	メーカー
CO2レーザー加工機	2KW	2	アマダ	細穴放電加工機	φ0.3	1	アマダ
NCワイヤーカット放電加工機	500*300	2	ファナック	成形研削盤	150*200	3	ニッコー 他
平面研削盤	600*300	2	ニッコー	CO2自動溶接機(半自動含む)		3	ダイヘン 他
三次元座標測定機	1000*800*600	1	東京精密	3DCAD		6	ICAD 他
マシニングセンター 立	1700*800	4	マザック 他	立フライス盤 #3~4未満		6	マキノ 他
NCベンダー	50TON	4	アマダ	スポット溶接機、溶接機	アルミ3mmまで	4	アマダ、ダイヘン

対応可能な技術分野 (対応可能な項目を青色で塗りつぶしています)												
鍛造・ 鋳造	プレス加工	機械加工	板金・ 製缶	樹脂成形	ゴム製品	表面処理 (めっき・研磨)	塗装	電子部品・ デバイスの 実装・組立	金型・ 治工具	生産設備・ 自動機	ソフトウェア	その他

<b>生産設備・自動機</b>				<b>株式会社 サワ</b>			
所在地	〒 025-0033 花巻市諏訪181-1			TEL	0198-21-5225	FAX	0198-41-8171
担当者	広報 藤原 圭太	E-mail	info@sawahb.com	URL	https://www.sawahb.com		

**特色・PRポイント**

- 生産設備などで使用される自動機用・手動機用電動ドライバーのビット先に、様々なタイプのネジを真空にて吸着する真空吸着方式でネジを保持させるロボットハンドのほか、効率をアップさせるネジ保持機やネジ供給機の開発・製造・販売を行っています。
- 自動車関連、電機関連等への納入実績多数。U・S・A特許取得済。

企業概要	
代表者	澤村 捷郎
設立年月	1998年11月
資本金	9,800千円
従業員数	15名(男9名、女6名)
認証取得	ISO9001
	ISO14001
	ISO/TS16949
海外生産拠点	
本社	上記に同じ
関連会社	

主要取引先	
トヨタ自動車(株)	
株豊田自動織機	
株デンソー	
本田技研工業(株)	
日産自動車(株)	
株小糸製作所	
株安川電機	
キャノン(株)	
株アイシン 他	

加工対応材質	
・ステンレス	
・鉄	
・樹脂	
・ゴム	

**生産品目**

自動車に関連する部品等

- ① オールマイティ(AY) S0.5～M5.0のネジ対応
- ② ネジ用フィーダ(SAQ) M2.0～M5.0のネジ対応(皿ネジ不可)
- ③ ロボット用ビット(RB)
- ④ ビットクッション(BC)+振れ止め  
※S0.5～M16(ボルト、ナット、キャップスクリュー)まで対応



オールマイティAY 真空吸着方式

・ネジ、ボルト、ナット、キャップスクリュー等を真空吸着方式で保持します。

・ドライバー、ナットランナー等に取付できます。

・ロボット等に装着可能です。

・特殊なネジにも対応しております。



ネジ用フィーダ(SAQ) W84×D250×H200



ビット(ロボット用RB) 真空吸着方式



ビットクッション(BC)

主要設備							
設備機械名	型式・能力	台数	メーカー	設備機械名	型式・能力	台数	メーカー
旋盤	心間～500mm	1	COSMO	立フライス盤 #1未満		1	FUJI
NC自動旋盤(棒材用)	～φ20	1	CITIZEN	倣いフライス盤(型彫盤含む)	X305Y305Z105	1	ローランド
正面旋盤		1	KITAMURA				
NC自動旋盤(棒材用)	φ30～50	1	Mazak 100MS				
ボール盤	～φ13	1	HITACHI				
ボール盤直立タッピングマシン(ねじ立て盤)	～M8	1	KIRA				

対応可能な技術分野

(対応可能な項目を青色で塗りつぶしています)

鍛造	プレス加工	機械加工	板金・製缶	樹脂成形	ゴム製品	表面処理 (めっき・研削)	塗装	電子部品・ デバイスの 実装・組立	金型・ 治工具	生産設備 ・自動機	ソフトウェア	その他
----	-------	------	-------	------	------	------------------	----	-------------------------	------------	--------------	--------	-----

生産設備・自動機

タイヨウデンキ

太陽電機 株式会社

所在地	〒 025-0312 花巻市二枚橋第3地割171番地3	TEL	0198-26-2441	FAX	0198-26-2246
担当者	システム販売事業部 部長 高橋 正宏	E-mail	masahiro_takahashi@taiyo-el.jp	URL	http://www.taiyo-el.jp/

特色・PRポイント

- 当社はTOYOPUC (JTEKT社製PLC) の東北地区取扱店となっております。
- 各社PLC・制御機器販売のほか、制御設計、制御セミナーも企画いたしますので、お気軽にご相談ください。

企業概要

代表者	木立 洋隆	
設立年月	1973年1月	
資本金	2,000千円	
従業員数	35名(男21名、女14名)	
認証取得	ISO9001	○
	ISO14001	○
	ISO/TS16949	
海外生産拠点		
本社	上記に同じ	
関連会社		

主要取引先

トヨタ自動車東日本(株)
トヨタ紡織東北(株)
株ケー・アイ・ケー
株EJサービス
関東商事(株)
新明東北(株)
株シンテックホズミ

加工対応材質


主要設備

設備機械名	型式・能力	台数	メーカー	設備機械名	型式・能力	台数	メーカー
CAD(コンピューター自動設計)	AutoCAD	1	AutoDesk	ソフト開発支援装置	Cx-One	1	オムロン
CAD(コンピューター自動設計)	UniDraf	2	進和電機	ソフト開発支援装置	FPWin	1	パナソニック
ソフト開発支援装置	PCWin	1	ジェイテクト	ソフト開発支援装置	GTWin	1	パナソニック
ソフト開発支援装置	ScreenWorks	1	ジェイテクト	ソフト開発支援装置	V-SFT5	1	発紘電機
ソフト開発支援装置	Gx-Developer	1	三菱電機	ソフト開発支援装置	JW-300SP	1	シャープ
ソフト開発支援装置	GT-Works	1	三菱電機				

生産品目

自動車に関連する部品等

- ・制御盤
- ・操作盤
- ・アンドン盤
- ・保守・メンテナンス部品



本社社屋



宮城事業所

自動車以外の生産品

- ・半導体向けウエハ搬送装置
- ・コネクタ組立機
- ・各種搬送自動機
- ・汎用画像検査装置



対応可能な技術分野 (対応可能な項目を青色で塗りつぶしています)

鍛造	プレス加工	機械加工	板金・製缶	樹脂成形	ゴム製品	表面処理 (めっき・研削)	塗装	電子部品・ デバイスの 実装・組立	金型・ 治工具	生産設備 ・自動機	ソフトウェア	その他
----	-------	------	-------	------	------	------------------	----	-------------------------	------------	--------------	--------	-----

生産設備・自動機

トウホウテクノス

株式会社 東邦テクノス

所在地	〒 029-0132 一関市滝沢字鶴ヶ沢7番地64	TEL	0191-21-8022	FAX	0191-21-8023
担当者	課長 本庄 卓	E-mail	honjohtk@tohotechnos.co.jp	URL	http://www.tohotechnos.co.jp

特色・PRポイント

- 自動車用メカニカルデバイス部品、電装ハーネス部品、機能部品の自動組立機などの設計、加工から組立まで一貫対応しております。
- 自動車部品向けFA装置の納入実績多数で、特にカム機構を用いた高速装置を得意としております。

企業概要

代表者	佐藤 孝一
設立年月	2000年2月
資本金	20,000千円
従業員数	43名(男36名、女7名)
認証取得	ISO9001
	ISO14001
	ISO/TS16949
	地域未来牽引企業
海外生産拠点	
本社	上記に同じ
関連会社	(株)藤沢製作所

主要取引先

NEC関連
アイシン関連
日立関連
アルプス関連
ソニー関連
セイコー関連
デンソー関連

加工対応材質

- ・SC材
- ・SK材
- ・アルミ
- ・SUS材
- ・SS材 他

生産品目

自動車に関連する部品等

- ・自動車用部品(電装、機構、電子部品、バッテリー等)の各種自動組立装置
- ・プレス金型
- ・溶接、圧入、カシメ、挿入、切断、測定などの要素技術を組み合わせた自動組立装置



自動化ライン



自動化機械

自動車以外の生産品

- ・電子部品他の自動組立装置  
(スイッチ組立装置、モーター部品組立装置、電池組立装置、精密部品検査装置等)
- ・プレス金型

主要設備

設備機械名	型式・能力	台数	メーカー	設備機械名	型式・能力	台数	メーカー
CAD(コンピューター自動設計)	CAE2D 他	20	NEC 他	NCワイヤーカット放電加工機	AG600L 他	3	ソデック、三菱
マシニングセンター 縦	B-7VG、F-m1	2	静岡	成形研削盤	NFG-515 II 他	2	ニッコー
マシニングセンター 横	HX250G	1	キタムラ	平面研削盤	PSG-52EX	1	岡本
NCフライス盤	KE-55、FM50R	2	マキノ、大隈豊和	NC微い研削盤	GLS5T	1	アマダ
旋盤		3	京葉精機 他	三次元座標測定機		1	
NC旋盤		1	オークマ	工具顕微鏡		1	

## 対応可能な技術分野

(対応可能な項目を青色で塗りつぶしています)

鍛造	プレス加工	機械加工	板金・製缶	樹脂成形	ゴム製品	表面処理 (めっき・研磨)	塗装	電子部品・ デバイスの 実装・組立	金型・ 治工具	生産設備 ・自動機	ソフトウェア	その他
----	-------	------	-------	------	------	------------------	----	-------------------------	------------	--------------	--------	-----

## 生産設備・自動機

ニシウラセイキ イワテコウジョウ

## 株式会社 西浦精機 岩手工場

所在地 〒 023-1132 奥州市江刺稲瀬字下台122

TEL 0197-35-3131

FAX 0197-35-3136

担当者 工場長 及川 俊春

E-mail toshiharu.oikawa@nishiura-seiki.co.jp

URL http://www.nishiura-seiki.co.jp

### 特色・PRポイント

お客様の要望に合わせた加工機械を自社で整備し、さらに自社で設計・製作した搬送装置(ロボット)や自動測定器・ポカよけ等を取り付けることにより、品質が確保された省人化ラインを製造、安価で品質の良い製品をお届けいたしております。

### 企業概要

代表者	西浦 方丈	
設立年月	1937年1月	
資本金	90,000千円	
従業員数	96名(男76名、女20名)	
認証取得	ISO9001	○
	ISO14001	○
	ISO/TS16949	
海外生産拠点		
本社	神奈川県相模原市南区	
関連会社	インド	

### 主要取引先

三菱ふそうトラックバス(株)
UDトラック(株)
株ダイヤモンド
三菱重工(株)
株荏原製作所
和興フィルターテクノロジー(株)

### 加工対応材質

- ・SCR420H
- ・SCR415
- ・S43~58C
- ・SCM420
- ・SCM435
- ・S43CFGD
- ・STKM16A
- ・焼結材

### 生產品目

#### 自動車に関連する部品等

- ・ロッカーASSY、アイドラシャフト、カム、リンク等のエンジン部品
- ・シャックルピン、リテーナ等のシャシー部品
- ・シフトレール、リバースギア等のミッション部品



キングピン・シャックルピン・アイドラ・  
レール・ロッカーassy



カム・リンク

### 自動車以外の生產品

- ・ポンプ部品
- ・産業用機械部品



ポンプ部品



産業用機械部品

### 主要設備

設備機械名	型式・能力	台数	メーカー	設備機械名	型式・能力	台数	メーカー
NC旋盤	250~500mm	35	大隈、森精機 他	心なし研削盤(センタレス)	~180	10	ミクロン、日平
ボール盤	MA×MT4	16	吉田	円筒研削盤	150×500	21	豊田、シギヤ
マシニングセンター 立	560×410×410	25	日立、東芝	平面研削盤	210×740	9	三正
5軸 マシニングセンター	820×500×550	2	大鳥機工、大隈	内面ブローチ盤	3t~5t	11	ナチ、六郷
横フライス盤 #4以上	600×450×280	23	日立、遠州	丸のこ盤	60×800	6	アマダ
立フライス盤 #4以上	850×350×500	5	OKK、遠州	高周波誘導加熱装置	30~130kw	11	電気興業

対応可能な技術分野 (対応可能な項目を青色で塗りつぶしています)

鍛造	プレス加工	機械加工	板金・製缶	樹脂成形	ゴム製品	表面処理 (めっき・研磨)	塗装	電子部品・ デバイスの 実装・組立	金型・ 治工具	生産設備 ・自動機	ソフトウェア	その他
----	-------	------	-------	------	------	------------------	----	-------------------------	------------	--------------	--------	-----

生産設備・自動機

リコウデンキ

株式会社 理工電気

所在地	〒 022-0007 大船渡市赤崎町諏訪前37-4	TEL	0192-27-1681(03-6869-2581)	FAX	0192-27-1431(03-6869-2582)
担当者	東京営業部 営業部長 吉田 幸幸	E-mail	yoshida@rikohdenki.jp	URL	https://rikohdenki.jp/

特色・PRポイント

- 機械加工部品、全自動機(生産設備)、電装品(ワイヤーハーネス)製品について、納期厳守、品質管理の徹底、価格低減のご提案を積極的に行います。また、品質精度重視で進めさせていただいております。
- 最近ではロボットハンドの設計製作、ロボット制御の設計開発を手掛けている(Sier(日本システムインテグレイタ協会)正会員)ほか、MIL規格コネクタの生産供給も行っております。

企業概要

代表者	崎山 淳史	
設立年月	1976年10月	
資本金	30,000千円	
従業員数	145名(男40名、女105名)	
認証取得	ISO9001	○
	ISO14001	
	ISO/TS16949	
海外生産拠点	ベトナム(準備中)	
本社	上記に同じ	
関連会社	ケーブ電子、(株)ヒキテ、(株)コダマ 他	

主要取引先

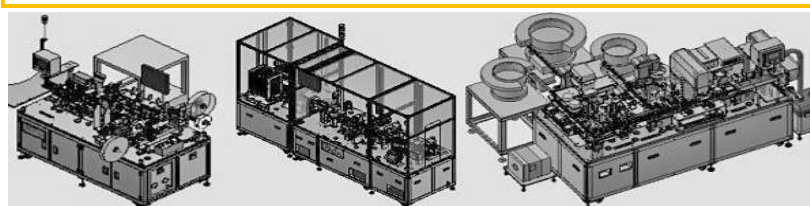

加工対応材質

機械加工品はセラミック以外対応いたします。また、超鋼材、難削材など、高精度の製品の供給に努めさせていただいております。

生產品目

自動車に関連する部品等

自動車に関する精密切削機械部品、板金溶接塗装、制御盤設計製作、全自動機及び目的別自動機の設計製作(生産の向上・品質の向上)、電装品(ワイヤーハーネス)、MIL規格コネクタ生産(MIL-DTL-5015)他、各種治工具設計製作、電子部品電子機器受託生産



自動車以外の生產品

切削加工品、ケーブルハーネス、電子部品電子機器の受託生産、制御盤設計製作、ロボット制御開発、ロボットハンドの設計製作



部品から装置生産、確かな技術で課題解決!

主要設備

設備機械名	型式・能力	台数	メーカー	設備機械名	型式・能力	台数	メーカー
フライス		11	東芝機械 他	卓上X線装置		1	メディエックス株式会社
放電加工機		13	ソディック 他	キャスティング		3	小寺電子製作所製
研削		12	アマダマシンツール 他	検査器		3	ORX
CNC旋盤		5	池貝 他	ロボテスター		3	NEXT製
詳細は別途、ご説明いたします。				ケーブルテスター		1	NEX製
				ツイスト機(UL)		1	森電工製



対応可能な技術分野 (対応可能な項目を青色で塗りつぶしています)

鋳造・鍛造	プレス加工	機械加工	板金・製缶	樹脂成形	ゴム製品	表面処理 (めっき・研磨)	塗装	電子部品・デバイスの実装・組立	金型・治工具	生産設備・自動機	ソフトウェア	その他
-------	-------	------	-------	------	------	------------------	----	-----------------	--------	----------	--------	-----

## 生産設備・自動機

アイエス・エンジニアリング

## 有限会社 アイエス・エンジニアリング

所在地	〒 020-0147 盛岡市大館町24-24	TEL	019-681-4522	FAX	019-643-2255
担当者	野田 秀哲	E-mail	noda@is-eng.co.jp	URL	http://www.is-eng.co.jp

### 特色・PRポイント

フープ状プレス部品洗浄、単品プレス部品洗浄、プレス加工前の素材洗浄を目的とした超音波を使用しない小型洗浄機を開発、部品品質の向上、省エネ、省スペースに貢献しています。

### 企業概要

代表者	磯部 和夫	
設立年月	1993年3月	
資本金	3,000千円	
従業員数	5名(男4名、女1名)	
認証取得	ISO9001	
	ISO14001	
	ISO/TS16949	
海外生産拠点		
本社	上記に同じ	
関連会社		

### 主要取引先

コネクタメーカー
プレス部品メーカー

### 加工対応材質

【洗浄材料(実績)】
・ステンレス
・アルミ
・銅

### 生産品目

#### 自動車に関連する部品等

- ・各種コネクタ部品(金属部の洗浄)
- ・電気自動車用金属部品



### 自動車以外の生産品

- ・コンデンサーに使用されるフープ状金属電極の洗浄機
- ・ヒートシンクに使用されるフープ状金属の洗浄機
- ・湯沸器に使用される単品金属部品の洗浄機 他



### 主要設備

設備機械名	型式・能力	台数	メーカー	設備機械名	型式・能力	台数	メーカー

対応可能な技術分野 (対応可能な項目を青色で塗りつぶしています)												
鋳造・鍛造	プレス加工	機械加工	板金・製缶	樹脂成形	ゴム製品	表面処理 (めっき・研磨)	塗装	電子部品・デバイスの実装・組立	金型・治工具	生産設備・自動機	ソフトウェア	その他

生産設備・自動機		セントラル		株式会社 セントラル		
		所在地	〒 024-0103 北上市更木第8地割28-1			TEL
担当者	代表取締役 小野寺 浩規	E-mail	hironori.o@kkcentral.co.jp	URL	http://www.kkcentral.co.jp/	

企業概要		主要取引先		特色、PRポイント	
代表者	小野寺 浩規	(株)サトー		セットメーカーとして機械、電気、制御の全ての設計を自社で行い、部品加工、組立、配線、試運転、設置まで一貫して行っています。	
設立年月	1994年5月	リコーインダストリアルソリューションズ(株)			
資本金	10,000千円	SMC(株)			
従業員数	46名(男40名、女6名)	スミダ電機(株)		加工対応材質	
認証取得	ISO9001 ISO14001 ISO/TS16949	ヒロセ電機(株)			
海外生産拠点		スリーエムジャパン(株)		・鉄 ・ステンレス ・アルミ	
本社	上記に同じ	東京エレクトロンテクノロジーソリューションズ(株) 他			
関連会社				主要設備	

設備機械名	型式・能力	台数	メーカー	設備機械名	型式・能力	台数	メーカー
立型マシニングセンター		2		CAD(3次元)	Solid Edge	10	
NC横フライス盤		1		ノギス・マイクロメータ		一式	ミツヨ
立フライス盤		1					
普通旋盤		1					
成形研磨機		1					
CAD(2次元)	AUTOCAD	12					

対応可能な技術分野 (対応可能な項目を青色で塗りつぶしています)												
鋳造・鍛造	プレス加工	機械加工	板金・製缶	樹脂成形	ゴム製品	表面処理 (めっき・研磨)	塗装	電子部品・デバイスの実装・組立	金型・治工具	生産設備・自動機	ソフトウェア	その他

生産設備・自動機		アイソニック		株式会社 アイソニック		
		所在地	〒 020-0658 滝沢市鶴飼清水沢1-78			TEL
担当者	管理部 課長 小野寺 徹	E-mail	onodera_tooru@aisonic.net	URL	http://www.aisonic.net/	

企業概要		主要取引先		生産品目	
代表者	小野寺 祐治	(株)日立製作所		【独自開発】 「ビットハンマー」 (視覚障害者等安全安心補助・静隠自動車 認知発音デバイス)	
設立年月	1980年10月	ヒロセ電機(株)			
資本金	80,000千円	盛岡セイコー工業(株)			
従業員数	75名(男33名、女42名)	ミネベアミツミ(株)		【主要事業】 生産ラインの省力化設備・治工具・検査設備などの開発、設計、試作、量産 ・民生用電気製品部品組立製造 ・医療用電気器機用部品組立製造 ・産業用電気部品組立製造 ・自動化・省力化機器設計開発	
認証取得	ISO9001 ISO14001 ISO/TS16949	ミクニ総業(株)			
海外生産拠点				主要設備	
本社	上記に同じ	関連会社			

設備機械名	型式・能力	台数	メーカー	設備機械名	型式・能力	台数	メーカー
CAD(コンピューター自動設計)	2D・3D	5	solidworks	立フライス盤 #1~2未満	KSJP-55	1	マキノ
その他の付帯設備	装置製造用一式			旋盤	LR-55A	1	ワシノ機械
その他の付帯設備	装置制御開発ツール	3	MS、三菱、キーエンス	工具顕微鏡	MM-400	2	Nikon
クリーンルーム	230㎡ クラス1000	1					
超音波洗浄機	U1-12R3	1	オルガノ				
仕上げ機械 その他の仕上げ機械	OMA-350	1	オカモト				

対応可能な技術分野 (対応可能な項目を青色で塗りつぶしています)

铸造・鍛造	プレス加工	機械加工	板金・製缶	樹脂成形	ゴム製品	表面処理 (めっき・研削)	塗装	電子部品・デバイスの実装・組立	金型・治工具	生産設備・自動機	ソフトウェア	その他
-------	-------	------	-------	------	------	------------------	----	-----------------	--------	----------	--------	-----

# ソフトウェア

アイエスエス

# アイエスエス 株式会社

所在地	〒 020-0857 盛岡市北飯岡一丁目8-21	TEL	019-656-9070	FAX	019-656-9071
担当者	清水 端	E-mail	sh@iss.ai	URL	http://iss.ai

## 特色・PRポイント

- 自社開発の独自AIを活用した検査装置は、食品用や農業用に導入実績があります。
- このほか、半導体製造設備、自動車部品検査・製造設備、医療機器検査装置、民生品機器開発及び組込ソフトウェア開発でも多数の納入実績があります。

## 企業概要

代表者	鎌田 智也
設立年月	2002年4月
資本金	24,000千円
従業員数	20名(男15名、女5名)
認証取得	地域未来牽引企業 <input type="radio"/>
	いわて産業人材奨学金返還支援制度認定企業 <input type="radio"/>
海外生産拠点	
本社	上記に同じ
関連会社	

## 主要取引先

アルプスアルパイン(株)
萩原エレクトロニクス(株)
(株)デンソー
(株)日本マイクロニクス
ミネベアミツミ(株)
富士フイルム(株)

## 対応技術等

製造設備設計開発・製造、民生品機器の設計開発・プロトタイプ製作、AIアルゴリズム開発、AI検査装置、組込みソフトウェア開発

## 生產品目

自動車に関連する部品等  
車両周辺感知装置、自動車部品検査装置の開発



## 自動車以外の生產品

- ・プリンター、半導体検査装置、AIアルドリズムの開発
- ・林業自動集材のAI化
- ・食品用AI検査装置
- ・農業用AI検査選別装置



## 主要設備

設備機械名	型式・能力	台数	メーカー	設備機械名	型式・能力	台数	メーカー

**対応可能な技術分野**

(対応可能な項目を青色で塗りつぶしています)

鍛造	プレス加工	機械加工	板金・製缶	樹脂成形	ゴム製品	表面処理 (めっき・研削)	塗装	電子部品・デバイスの実装・組立	金型・治工具	生産設備・自動機	ソフトウェア	その他
----	-------	------	-------	------	------	------------------	----	-----------------	--------	----------	--------	-----

**ソフトウェア**

イーアールアイ

**株式会社 イーアールアイ**

所在地	〒 020-0125 盛岡市上堂3丁目8-44	TEL	019-648-8566	FAX	019-648-8224
担当者	杉本 成正	E-mail	info@erii.co.jp	URL	https://www.erii.co.jp/

**特色・PRポイント**

- 当社は組込み機器のソフト・ハード設計、メカ設計も含め、企画から生産までワンストップで対応しております。
- 近年はモデルベースの車載ソフトウェアの設計開発、車載無線プラットフォームソフトウェアの設計開発、プリンタ技術の粋を結集したカードプリンタ、BLE 技術を活用した動作分析ツール「InGross」を軸にその製品開発の取組みを行っています。

**企業概要**

代表者	水野 節郎
設立年月	2003年5月
資本金	54,330千円
従業員数	53名(男49名、女4名)
地域未来牽引企業	○
認証取得	
海外生産拠点	
本社	上記に同じ
関連会社	(株)ムセンコネクト

**主要取引先**

アルプスアルパイン(株)
KEYTEC(株)
シチズン・システムズ(株)
大成建設(株)
(株)寺岡精工
凸版印刷(株)
ノーリツプレジジョン(株)
(一社)阪神高速先端技術研究所
富士フイルム(株)

**対応技術等**

対応技術: 組込み製品のソフト、ハード、メカ、筐体の設計開発・量産  
 得意分野: Bluetooth/BLE応用商品開発、サーマルプリンタ開発  
 資格取得状況: マイコン応用システムエンジニア3名、第一種情報処理技術者4名、第二種情報処理技術者11名等  
 開発言語: C、C++、C#、Java等  
 OS: Linux、Android、iOS、ITRON等  
 無線技術: Bluetooth/BLE、Wi-Fi、サブギガ、LPWA

**主要設備**

設備機械名	型式・能力	台数	メーカー	設備機械名	型式・能力	台数	メーカー
3Dスキャナ	VL-350	1	キーエンス	ジッタアナライザ	LE1875	1	リーダー電子
3Dプリンタ	UP300	1	Tiertime	測色計	EO2PUB	1	x-rite
BTアナライザー		1	フロントライン	ネットワークアナライザ	E5063A	1	キーサイト
OrCAD		2	SOLIDWORKS	低温恒温恒湿器	SX401N	2	楠本化成
SOLIDWORKS	EWARM	1	NITTA	防水試験機	WPC6300P002	1	ハムロン・テック
圧力測定装置	uVision	4	Keil	電波暗箱	MY1520	1	MICRONIX

**生產品目**

**自動車に関連する部品等**

- ・モデルベースの車載ソフトウェアの設計開発
- ・車載無線プラットフォームソフトウェアの設計開発、カーナビ・テレマティクス向けBluetoothハンズフリー機器
- ・車両情報取得端末「OBD-Ⅱスキャナー」
- ・試作品提供



Android



OBD-Ⅱスキャナー

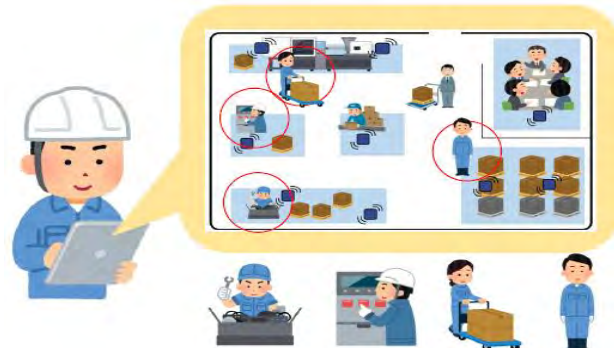


iPhone

**自動車以外の生產品**

- ・動作分析・改善ツール「InGross」

「InGross」は作業者の『位置』『状態』を簡単にデータ収集するソリューションです。「いつ」、「どこで」、「誰が」、「何をしているか」を可視化し、現場を改善・最適化します。



**対応可能な技術分野**

(対応可能な項目を青色で塗りつぶしています)

鍛造・ 鋳造	プレス加工	機械加工	板金・ 製缶	樹脂成形	ゴム製品	表面処理 (めっき・研削)	塗装	電子部品・ デバイスの 実装・組立	金型・ 治工具	生産設備 ・自動機	ソフトウェア	その他
-----------	-------	------	-----------	------	------	------------------	----	-------------------------	------------	--------------	--------	-----

**ソフトウェア**

サイバーコア

**株式会社 サイバーコア**

所在地	〒 020-0045 盛岡市盛岡駅西通2-9-1 マリオス10F	TEL	019-681-8776	FAX	050-3730-9966
担当者	管理部 餘目 真理	E-mail	admingroup@cybercore.co.jp	URL	https://cybercore.co.jp/

**特色・PRポイント**

- 当社独自の画像鮮明化技術 LuxEye及び大手鉄道会社でも採用された列車混雑計測システムRushEye を中心とした、画像処理、画像認識AI技術を用いてお客様のニーズに合わせて様々なソリューションをご提案いたします。 [例]車載カメラ、防犯カメラ、マシンビジョンなど
- AI技術を使用した外観検査、人物検知、物体検知、行動分析、危険検知、感情分析等の多岐にわたる産業分野のソリューションを手掛けています。

**企業概要**

代表者	阿部 英志	
設立年月	2007年 7月	
資本金	99,750千円	
従業員数	31名(男26名、女5名)	
認証取得	ISMS (ISO27001)	○
	地域未来牽引企業	○
海外生産拠点	ベトナム	
本社	上記に同じ	
関連会社		

**主要取引先**

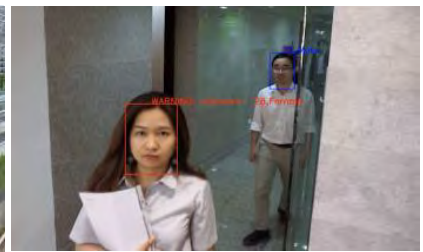
NTTコミュニケーションズ(株)
株MASS
住友商事(株)
株デンソーテン
東京地下鉄(株)
日本トーター(株)
セーフィー(株)
株DTSインサイト

**対応技術等**

- ・画像鮮明化
- ・高速・軽量化AI
- ・要素技術(統計解析、OpenPose、レンジセンサー、DENet、Yolo、LSTM、RealSense、ステレオビジョン、SSD、テクスチャマッチング、RMPE、RGB-Dデプスカメラ、SfM、パターン認識、テンプレートマッチング、DeepCut、Lidar、3D化、GLCM)



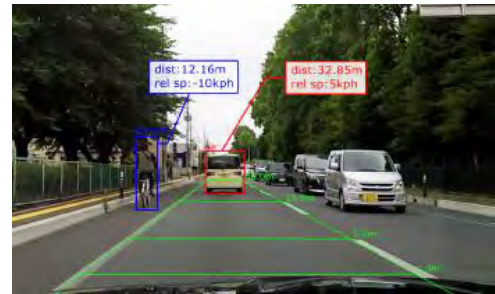
AI 復元



**生產品目**

**自動車に関連する部品等**

- ・車載カメラ(車間距離測定、道路&車番認識等)
- ・自動走行センシング関連



**自動車以外の生產品**

- 列車混雑計測システム、暗視&セキュリティカメラ、顔認識システム、ドローン3D計測システム、広告自動生成システム、不良品検査装置(AOI)、流体検出システム、コイン認識システム

**主要設備**

設備機械名	型式・能力	台数	メーカー	設備機械名	型式・能力	台数	メーカー

対応可能な技術分野 (対応可能な項目を青色で塗りつぶしています)												
鍛造・ 鋳造	プレス加工	機械加工	板金・ 製缶	樹脂成形	ゴム製品	表面処理 (めっき・研削)	塗装	電子部品・ デバイスの 実装・組立	金型・ 治工具	生産設備 ・自動機	ソフトウェア	その他

ソフトウェア

ジェーエフピー  
**株式会社 ジェーエフピー**

---

所在地 〒 020-0063 盛岡市材木町2-26

TEL 019-623-3613

FAX 019-623-4028

---

担当者 営業部長 小澤 健一

E-mail ozawa@jfp.co.jp

URL http://www.jfp.co.jp

**特色・PRポイント**

「自動運転」のテスト評価を仮想環境上で検証することにより、自動運転開発の効率化と工数・工期の大幅な削減を実現します。また、仮想環境評価によりカーボンニュートラルに貢献、大量のAI入力アノテーションデータ作成も省力化することができます。

企業概要	
代表者	漆原 憲博
設立年月	1994年3月
資本金	10,000千円
従業員数	30名(男28名、女2名)
認証取得	ISO9001
	ISO14001
	ISO/TS16949
海外生産拠点	
本社	上記に同じ
関連会社	

**生産品目**

自動車に関連する部品等

- ・自動運転/ADAS開発支援 仮想化検証システム「ViViD」の開発、販売
- ・組み込みソフトウェアの開発(自動運転関連、AI、その他)
- ・論理的な要求仕様記述ツールSLP、及び派生製品の開発、販売
- ・開発プロセス改善、機能安全・セキュリティコンサルタント (IEC61508、ISO26262、IEC62443、ISO/SAE 21434)



主要取引先	
各自動車メーカー、Tier1、Tier2	
コニカミノルタ株	

**自動車以外の生産品**

- ・「風景エンジン」  
樹木や気象などを3DCGで表現し景観シミュレーションにリアリティを与えます。
- ・医療用3次元CGシミュレーションシステムの開発  
手術や治療の術前シミュレーションなどに応用して医療ミスの軽減を目指します。



対応技術等	
【対応技術】	3DCG、組込み、Win、MacPCアプリ、各種デバイスドライバ
【開発言語】	C言語、C++、C#、Python、JAVA、VB、PHP、Perl、アセンブラ等
【OS】	Windows、Linux、他組込み系RTOS等

主要設備							
設備機械名	型式・能力	台数	メーカー	設備機械名	型式・能力	台数	メーカー

対応可能な技術分野 (対応可能な項目を青色で塗りつぶしています)												
鍛造	プレス加工	機械加工	板金・製缶	樹脂成形	ゴム製品	表面処理 (めっき・研磨)	塗装	電子部品・ デバイスの 実装・組立	金型・ 治工具	生産設備 ・自動機	ソフトウェア	その他

# ソフトウェア

ニホンインフォメーション

## 日本インフォメーション 株式会社

所在地	〒 020-0045 盛岡市盛岡駅西通2-9-1 マリオス9F	TEL	019-907-1529	FAX	019-656-1121
担当者	総務部(盛岡)	E-mail	mksomgrp@nicnet.co.jp	URL	http://www.nicnet.co.jp

**特色・PRポイント**

当社は創業46年の独立系SIです。自動倉庫/物流システム開発においては創業以来40年近くの開発実績があります。また、自動車製造に係わるシステム開発、周辺ツール開発から公共、輸送、電力、銀行、食品、病院迄、幅広いソリューションを展開しており、近年では自社製品としてタブレットでの業務系アプリケーション開発も行っております。企画提案から開発・設計・運用までお客様のニーズにお応えすることが可能です。

企業概要	
代表者	加藤 高章
設立年月	1974年3月
資本金	410,200千円
従業員数	237名(男199名、女38名)
認証取得	ISO9001
	ISO14001
	ISO/TS16949
海外生産拠点	
本社	愛知県名古屋千種区
関連会社	

主要取引先	

**対応技術等**

【対応技術】  
OS: Windows、Linux、iOS他 言語: Java、C、C#、.NETフレームワーク、VB、PHP、COBOL、SQL他

【資格取得状況】  
情報処理技術者(ITパスポート、基本情報技術者、応用情報技術者、ネットワークスペシャリスト、データベーススペシャリスト、情報セキュリティスペシャリスト、情報処理安全確保支援士)、その他(Oracle Master(Gold、Silver他)、CISCO SYSTEMS(CCNA/CCDA)、PMS(Project Management Specialist)、モデリング技能(UMTP)、LINUX 認定技術者、FileMaker 認定技術者、ITコーディネータ、Microsoft認定資格)

設備機械名	型式・能力	台数	メーカー	設備機械名	型式・能力	台数	メーカー

**生産品目**

自動車に関連する部品等

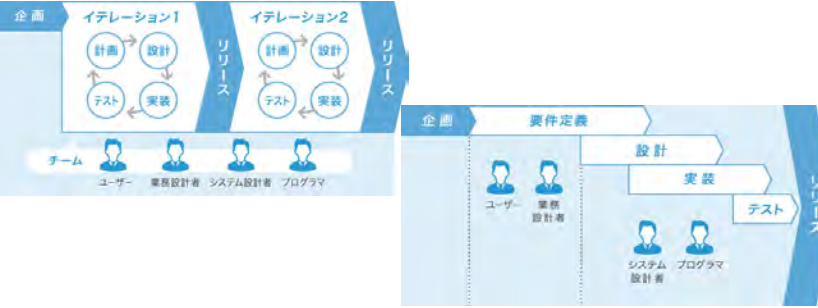
自動車業界ソリューションでは、大手自動車メーカー様の自動車に組み込むECU(電子制御ユニット)開発・評価及びECU開発を支援するツールの提案から開発までお客様のニーズに応えるべく幅広い支援を行っております。



**自動車以外の生産品**

- ・物流ソリューション: 配送センター等の倉庫・工場内の自動倉庫用在庫管理システム開発
- ・基幹業務ソリューション: Web-ERP「GRANDIT」「Microsoft Dynamics」導入支援
- ・社会インフラ・金融ソリューション: 鉄道・電気・ガス会社における大規模システム開発
- ・自社製品&先端技術ソリューション: 自社製品ペーパーレス会議システム「スマートセッション」開発等

【開発実績】  
物流センター管理システム(WMS)の構築・導入、Web-ERP「GRANDIT」、Microsoft Dynamics 導入支援、組込み系ソフトウェア開発プロセス設計(ECU)、iOS自社製品ペーパーレス会議システム「スマートセッション」等



対応可能な技術分野 (対応可能な項目を青色で塗りつぶしています)												
鋳造・鍛造	プレス加工	機械加工	板金・製缶	樹脂成形	ゴム製品	表面処理 (めっき・研削)	塗装	電子部品・デバイスの 実装・組立	金型・治工具	生産設備・自動機	ソフトウェア	その他

ソフトウェア		アイシーエス			
		<b>株式会社 アイシーエス</b>			
所在地	〒 020-8544 盛岡市松尾町17-8	TEL	019-651-2626	FAX	019-652-7540
担当者	組込みソフトウェア開発部 館澤 誠貴	E-mail	embed@ics.co.jp	URL	https://www.ics.co.jp

企業概要		主要取引先		特色・PRポイント	
代表者	法貴 敬	自治体(都道府県)		<ul style="list-style-type: none"> <li>◆情報システムの開発から運用まで、お客様をトータルサポートするシステムインテグレータ</li> <li>◆自治体、医療、流通など各分野の業務知識を有する地域密着型の専門家集団</li> <li>◆民需分野の業務系ソフト開発、組込み系ソフト開発などIT/IoTソリューションを提供</li> </ul>	
設立年月	1966年9月	自治体(市町村)			
資本金	35,000千円	医療機関			
従業員数	553名(男439名、女114名)	企業/団体(流通、製造、サービス業など)			
認証取得	ISO9001	教育機関			
	ISO14001	公共図書館			
	ISO27001、プライバシーマーク	組込みソフト分野			
	いわて産業人材奨学金返還支援制度認定企業				
海外生産拠点		<b>生産品目</b> <ul style="list-style-type: none"> <li>・自動車部品用組込みソフトウェア(受託開発)</li> <li>・医療機器/半導体製造装置用組込みソフトウェア(受託開発)</li> </ul>			
本社	上記に同じ				
関連会社					

アイシーエスは、長年の経験から自治体や医療機関をはじめとして多くの分野における業務ノウハウを有しております。お客様のご要望や規模にあわせて最適な提案をいたします。  
 組込みソフトウェア以外にも、生産・受発注管理や販売管理、人事給与まで幅広いシステム開発を手掛けておりますので、是非一度、当社のWebサイトをご覧ください。

対応可能な技術分野 (対応可能な項目を青色で塗りつぶしています)												
鋳造・鍛造	プレス加工	機械加工	板金・製缶	樹脂成形	ゴム製品	表面処理 (めっき・研削)	塗装	電子部品・デバイスの 実装・組立	金型・治工具	生産設備・自動機	ソフトウェア	その他

ソフトウェア		ネクスト			
		<b>株式会社 ネクスト</b>			
所在地	〒 020-0022 盛岡市大通1-1-16 岩手教育会館3階	TEL	019-625-2383	FAX	019-626-0901
担当者	代表取締役 滝浦 輝雄	E-mail	next@next-ltd.jp	URL	http://www.next-ltd.jp/

企業概要		主要取引先		業務内容	
代表者	滝浦 輝雄	日本精機(株)		<ul style="list-style-type: none"> <li>・次世代車載開発</li> <li>・車載・ボディ制御開発</li> <li>・カーナビゲーションのソフト開発</li> <li>・その他自動車関係のソフト開発 (OCS、TAT、PSD、GSS、メーター等)</li> </ul>	
設立年月	1988年11月	SCSK(株)			
資本金	40,000千円	イーソル(株)			
従業員数	52名(男49名、女3名)	富士ソフト(株)			
認証取得	ISO9001			車載系のソフトウェア開発において、上記の実績が多数あります。	
	ISO14001				
	ISO/TS16949				
	ISO27001				
海外生産拠点					
本社	上記に同じ	関連会社			

対応技術等	
<b>【対応技術(言語)】</b> C、C++、VC++、C#、Java、VB、VB.NET、VBA、PHP、HTML、JavaScript、汎用COBOL	
<b>【資格取得状況】</b> 経済産業省情報処理資格、データベース資格、マイクロソフト認定資格、ネットワーク関係資格	



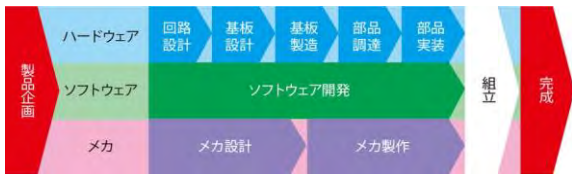
対応可能な技術分野 (対応可能な項目を青色で塗りつぶしています)												
鋳造・鍛造	プレス加工	機械加工	板金・製缶	樹脂成形	ゴム製品	表面処理 (めっき・研削)	塗装	電子部品・デバイスの実装・組立	金型・治工具	生産設備・自動機	ソフトウェア	その他

**ソフトウェア** パターンアートケンキュウジヨ

## 株式会社 パターンアート研究所

所在地 〒 025-0054 花巻市下北万丁目18-1 TEL 0198-22-3584 FAX 0198-24-9408  
 担当者 花巻事業所 所長 斎藤 政樹 E-mail m-saito@p-art.co.jp URL https://p-art.net/

企業概要		主要取引先		特色・PRポイント
代表者	八重樫 幸夫	ソニーグループ(株)		
設立年月	1977年8月	ソニー(株)		
資本金	20,000千円	NITTOKU(株)		
従業員数	18名(男15名、女3名)	(株)マグネスケール		
認証取得	ISO9001 ISO14001 ISO/TS16949			
海外生産拠点		関連会社		
本社	神奈川県厚木市			



電子機器の開発業務をトータルサポートしております。  
 開発業務では、ハード・ソフトともに熟知したエンジニアがおりますので、「すり合わせ開発」により、お客様の要求事項に対しベストアンサーを提案いたします。また、各種車載センサーの設計・開発も対応可能です。  
 基板設計サービスでは、創業当初から培ったノウハウ・豊富な実績を持っておりますので、車載関連基板で懸念されるEMC対策を考慮した基板設計も可能です。

対応可能な技術分野 (対応可能な項目を青色で塗りつぶしています)												
鋳造・鍛造	プレス加工	機械加工	板金・製缶	樹脂成形	ゴム製品	表面処理 (めっき・研削)	塗装	電子部品・デバイスの実装・組立	金型・治工具	生産設備・自動機	ソフトウェア	その他

**ソフトウェア** プログレスシステム

## 有限会社 プログレスシステム

所在地 〒 023-1131 奥州市江刺愛宕字谷地23-1 TEL 0197-35-4455 FAX 050-1231-0209  
 担当者 代表取締役 神山 昌宏 E-mail postmaster@progress-system.co.jp URL www.progress-system.co.jp

企業概要		主要取引先		特色・PRポイント
代表者	神山 昌宏	塩野義製薬(株)		
設立年月	2004年8月	JX金属プレジジョンテクノロジー(株)		
資本金	8,000千円	(株)EJサービス		
従業員数	7名(男5名、女2名)	岩手缶詰(株)		
認証取得	ISO9001 ISO14001 ISO/TS16949	(株)ナテック (株)ミズサワセミコンダクタ 明治電機工業(株)		
海外生産拠点		関連会社		
本社	上記に同じ			

設備機械名	型式・能力	台数	メーカー
NCルーターマシン	20ZXGN-1326SP	1	シンクス
立体NCフライス盤	F-352	1	山崎技研
3D CAD	IRON CAD	1	クリエイティブマシン
電気設計CAD	UNIDRAF7	1	進和電機

**生産品目**

**自動車に関連する部品等**

TMS、MMS、AMSに準拠した制御盤、TOYOPUC(PLC)の制御プログラム

**自動車以外の生産品**

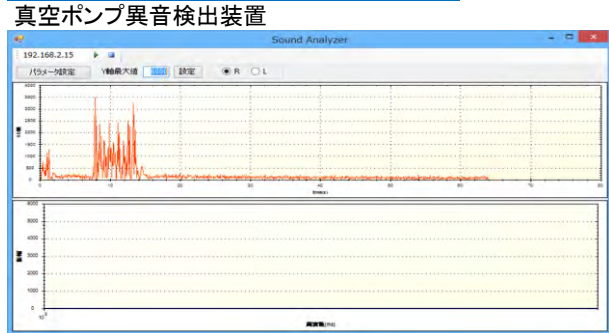
制御盤、生産設備、計装設備、PLCプログラム、PCプログラム、ロボットプログラム、制御用ネットワークの構築

対応可能な技術分野 (対応可能な項目を青色で塗りつぶしています)												
鋳造・鍛造	プレス加工	機械加工	板金・製缶	樹脂成形	ゴム製品	表面処理 (めっき・研削)	塗装	電子部品・デバイスの 実装・組立	金型・治工具	生産設備・自動機	ソフトウェア	その他

<b>ソフトウェア</b>		ホロニック・システムズ	
<b>有限会社 ホロニック・システムズ</b>			
所在地	〒 028-3441 紫波郡紫波町上平沢字馬場7-3	TEL	019-601-6120 FAX 019-601-6121
担当者	代表取締役 檜山 稔	E-mail	hiyama@holonic-systems.com URL http://www.holonic-systems.com

企業概要	
代表者	檜山 稔
設立年月	1997年4月
資本金	5,000千円
従業員数	6名(男6名)
認証取得	ISO9001
	ISO14001
	ISO/TS16949
海外生産拠点	
本社	上記に同じ

### 自社製品



主要取引先	
トヨタ自動車東日本(株)	
株YDKテクノロジーズ	
株デンソー岩手	
芝浦エレテック(株)	
芝浦メカトロニクス(株)	
株ジャパンセミコンダクタ	
盛岡市	
滝沢市	
(大)岩手大学	
(大)岩手県立大学	
(学)岩手医科大学	

当ガイドブックの掲載内容は、

(公財) いわて産業振興センターのWEBサイト  
 【<http://www.joho-iwate.or.jp>】  
 → 「受発注取引」 → 「いわて自動車関連企業ガイド」

にてご覧いただけますので、お探しの技術・工法等について、WEB上で検索することが可能です。

紹介・あっせん等ご希望される企業がございましたら、当センターにおいて連絡し、調整させていただきますので、お気軽に下記までご連絡くださいませ。

**公益財団法人いわて産業振興センター**  
 〒020-0857  
 岩手県盛岡市北飯岡2-4-26  
 TEL:019-631-3822 / FAX:019-631-3830  
 ものづくり振興部 取引支援 担当  
 E-mail: torihiki@joho-iwate.or.jp

対応可能な技術分野 (対応可能な項目を青色で塗りつぶしています)

鍛造・ 鋳造	プレス加工	機械加工	板金・ 製缶	樹脂成形	ゴム製品	表面処理 (めっき・研磨)	塗装	電子部品・ デバイスの 実装・組立	金型・ 治工具	生産設備 ・自動機	ソフトウェア	その他(ガラスレンズ製造・ガラス用薄膜加工)
-----------	-------	------	-----------	------	------	------------------	----	-------------------------	------------	--------------	--------	------------------------

その他

アーアルケンキュウジョ

株式会社 アーアル研究所

所在地	〒 029-0521 一関市大東町浜民字田中1	TEL	0191-75-3501	FAX	0191-75-3288
担当者	工場長 金野 忠永	E-mail	a_ogawa@rtechnical.co.jp	URL	http://www.rtechnical.co.jp/

特色・PRポイント

- 当社はカメラ・センサー等に使用される光学ガラスレンズの製造企業であり、製品トレーサビリティ体制や検査用クリーンルームを備え、自動車センシング用レンズの製造・納入を行っています。
- レンズは3～60mm径程度までの大きさに対応でき、研磨のほか薄膜コート、接合、スミリを含め、レンズ完成品まで社内一貫製造しています。自社海外工場(ベトナム)も運営しており、共同で生産量とコストに対応力を広げています。

企業概要

代表者	小川 晃弘
設立年月	1977年9月
資本金	20,000千円
従業員数	78名(男29名、女49名)
認証取得	ISO9001
	ISO14001
	ISO/TS16949
	いわて産業人材奨学金返還支援制度認定企業 <input type="radio"/>
海外生産拠点	ベトナム
本社	上記に同じ
関連会社	

主要取引先

リコー
キヤノン 他

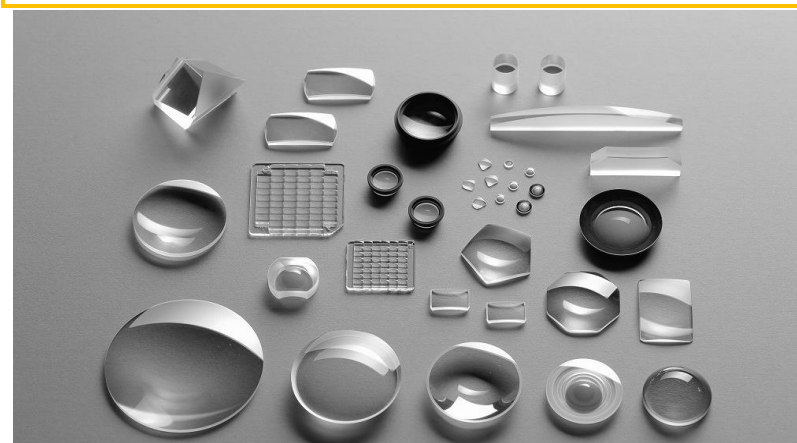
加工対応材質

【材質】	各種光学用ガラス、結晶材料
【サイズ等】	レンズ径: 最小φ3mm～最大φ60mm程度 対応レンズ: 球面レンズ、プレスレンズ用プリフォームレンズ、切断レンズ 工場生産能力: 15万個/月(グループ全体150万個/月)

生産品目

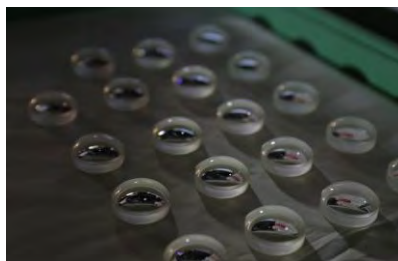
自動車に関連する部品等

ガラスレンズ



自動車以外の生産品

- ・ガラスレンズ
- ・結晶レンズ(カメラ・センサー・医療機器用等)



主要設備

設備機械名	型式・能力	台数	メーカー	設備機械名	型式・能力	台数	メーカー
ザイゴ(球面・平面用)解析干渉計	Verifire 4インチ	1	米国ザイゴ	偏芯測定機	透過型 反射型	6	オリンパス、パール 他
アキオン(球面・平面用)解析干渉計	AK-100	3	東明技研	NC/一般 研磨機	PM-8F APM-800他	58	コジマエンジニアリング
一般形レーザー干渉計	KIFシリーズ F801シリーズ	5	オリンパス、フジノン	NC/一般 芯取機	BE-WF-502ほか	25	湘南光学工業
非接触表面粗さ解析装置	Zegage	1	米国ザイゴ	自動マルチコート機	BIS1300 SGC	3	シンクロン、昭和真空
分光光度計(薄膜性能測定用)	U-4100	1	日立ハイテック				
分光光度計(製品現物測定用)	USPM-RU	2	オリンパス				

対応可能な技術分野 (対応可能な項目を青色で塗りつぶしています)												
鍛造	プレス加工	機械加工	板金・製缶	樹脂成形	ゴム製品	表面処理 (めっき・研削)	塗装	電子部品・ デバイスの 実装・組立	金型・ 治工具	生産設備 ・自動機	ソフトウェア	その他(ハーネス組立)

<h1>その他</h1>		イワモトデンキ			
		<h1>株式会社 岩本電機</h1>			
所在地	〒 028-7901 九戸郡洋野町種市13-41-25	TEL	0194-65-3930	FAX	0194-65-3899
担当者	代表取締役 岩本 崇司	E-mail	i.iwamoto@iwamotodenki.co.jp	URL	http://www.iwamotodenki.co.jp

**特色・PRポイント**  
 民生機器、医療機器、産業機器、車載部品等のハーネス及び組み立てを行っており、ハーネス製品の設計から完成品までの一貫生産が可能です。

企業概要	
代表者	岩本 明佳
設立年月	1988年10月
資本金	30,000千円
従業員数	21名(男6名、女15名)
認証取得	ISO9001
	ISO14001
	ISO/TS16949
海外生産拠点	
本社	上記に同じ
関連会社	

**生産品目**  
 自動車に関連する部品等  
 民生機器、医療機器、産業機器、車載部品等のハーネス及び組立



主要取引先	
日本パルスモーター(株)	
日本電産コパル(株)	
(株)東北佐竹製作所	
秋田電装(株)	
岩手大崎電気(株)	
(大)東京大学 他	



加工対応材質	



主要設備							
設備機械名	型式・能力	台数	メーカー	設備機械名	型式・能力	台数	メーカー
自動両端圧着機		6	新明和	アプリケーション		250	日圧 他
自動片端圧着機		2	新明和	検査機			
平行線切断機	C351	4	小寺				
切断機	オリスカット	5	オリステック				
切断機(同軸機)	パワーストリップ9500	3	シュロニガ				
半自動圧着機	M12	10					

## 対応可能な技術分野

(対応可能な項目を青色で塗りつぶしています)

鍛造・ 鋳造	プレス加工	機械加工	板金・ 製缶	樹脂成形	ゴム製品	表面処理 (めっき・研磨)	塗装	電子部品・ デバイスの 実装・組立	金型・ 治工具	生産設備 ・自動機	ソフトウェア	その他(熱処理)
-----------	-------	------	-----------	------	------	------------------	----	-------------------------	------------	--------------	--------	----------

## その他

キョウワネツショリ イワテコウジョウ

## 共和熱処理 株式会社 岩手工場

所在地	〒 028-3171 花巻市石鳥谷中寺林1-54-2	TEL	0198-45-3911	FAX	0198-45-5888
担当者	工場長 伊藤 善己	E-mail	itou-yoshimi@kyowa-ht.co.jp	URL	http://www.musashi-s.co.jp/kyowanetsushori/

### 特色・PRポイント

- 本州最北の熱処理専門メーカーであり、素材から形状完成部品(金型含む)の各種熱処理が可能のほか、24時間運転ラインによる短納期処理が可能。また、地球環境に配慮した真空浸炭炉及び真空脱脂洗浄機も導入。
- 今後ますます多様化するお客様のニーズに応えるべく、品質はもとより顧客第一主義の理念で対応させていただきます。

### 企業概要

代表者	宇田川 通宏	
設立年月	1961年6月	
資本金	28,000千円	
従業員数	43名(男29名、女14名)	
認証取得	ISO9001	○
	ISO14001	○
	ISO/TS16949	
海外生産拠点		
本社	東京都杉並区	
関連会社	電子科学工業(株)	

### 生產品目

#### 自動車に関連する部品等

- ・吸排気用バルブ、スプール類:ガス浸炭焼入れ、ガス浸炭窒化処理
- ・足廻り油圧装置内蔵部品類:ガス浸炭窒化、ガス軟窒化処理
- ・過給機タービン軸:高周波焼入れ
- ・ドアセンサー部分:高周波焼入れ処理
- ・その他:車搭載部品の熱処理全般

#### 自動車以外の生產品

建機油圧部品、印刷機部品、電機及び半導体装置部品、船用及び農機部品、その他生産設備の部品の熱処理全般施工

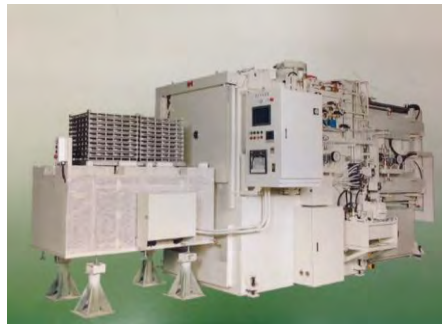
### 主要取引先

株ミクニ
秋田昭和産業(株)
秋田青木精機(株)
山形螺子工業(株)
北光金属工業(株)
株伸正精機
日発精密工業(株)
株ヴァレオジャパン
サンドビック(株) 他

### 加工対応材質

- ・機械構造用炭素鋼・合金鋼
- ・ステンレス鋼・耐熱鋼
- ・工具鋼・中空鋼
- ・ばね鋼
- ・快削鋼・軸受鋼
- ・鍛鋼品・鋳鋼品・鋳鉄品
- ・鋼管品
- ・非鉄金属全般

上記の部品熱処理全般(「真空熱処理・浸炭焼入・固溶化処理・焼鈍」:ガス浸炭焼入・ガス浸炭窒化焼入・ガス窒化・ガス軟窒化・高周波焼入・火炎焼入・一般調質・焼準・焼鈍・無酸化焼戻・析出硬化処理・超サブゼロ処理・ショットブラスト処理)



最新式IHI真空浸炭炉



最新式IHI脱脂洗浄機

### 主要設備

設備機械名	型式・能力	台数	メーカー	設備機械名	型式・能力	台数	メーカー
真空浸炭炉	650×660×1200	1	IHI機械システム	ピット型ガス浸炭炉	φ750×1200・1500	2	オリエンタル
真空炭化水素系脱脂洗浄機	650×660×1200	1	IHI機械システム	バッチ浸炭炉	350×350×700	1	オリエンタル
真空熱処理炉	600×600×900	2	日本テクノ 他	高周波焼入機	各種	6	日本サーモニクス 他
真空パージガス浸炭炉	600×600×1200	3	日本テクノ	液体窒素用サブゼロ装置	900×900×1200	2	ジャパンサーモ
真空パージガス窒化炉	600×600×1200	1	日本テクノ	各種流気式焼戻炉	各種	7	オリエンタル 他
真空パージガス無酸化焼戻炉	1000×600×1200	2	日本テクノ	ショットブラスト機	各種	3	日鑄 他

対応可能な技術分野 (対応可能な項目を青色で塗りつぶしています)												
鍛造・ 鋳造	プレス加工	機械加工	板金・ 製缶	樹脂成形	ゴム製品	表面処理 (めっき・研削)	塗装	電子部品・ デバイスの 実装・組立	金型・ 治工具	生産設備 ・自動機	ソフトウェア	その他(光学・機能性薄膜)

**その他** ケイヒンコウマクコウギョウ イワテコウジョウ

## 京浜光膜工業 株式会社 岩手工場

所在地 〒 023-1101 奥州市江刺岩谷堂字松長根58-2 TEL 0197-35-3003 FAX 0197-35-6556

担当者 営業部 橋本 智也 E-mail hashimoto\_toshiya@keihin-opt.co.jp URL https://www.keihin-opt.co.jp

**特色・PRポイント**

- お陰様で光学薄膜部品の専門メーカーとして創業65周年を迎えることができました。業界では最大級の真空蒸着機を多数保有しており、大量生産・安定品質なモノづくりを得意としております。
- 現在、海外の大手スマートフォンメーカーのカメラ部品を主軸にFA制御部品、車載向けの光学部品も多数ご提供しております。2023年にはIATF16949を取得する予定です。

企業概要	
代表者	和泉 誠義
設立年月	1957年3月
資本金	12,800千円
従業員数	80名(男55名、女25名)
認証取得	ISO9001 <input type="checkbox"/>
	ISO14001 <input type="checkbox"/>
	ISO/TS16949 <input type="checkbox"/>
海外生産拠点	
本社	神奈川県秦野市
関連会社	

主要取引先	
AGC(旭硝子)グループ	
SONYグループ	
パナソニックグループ	
日立グループ	
リコーグループ	
フジフィルムグループ	
ニコングループ	
JSR(株)	
日本精機(株)	

加工対応材質	
・硝子	
・樹脂(成形品、フィルム)	
・金属	
・セラミック	

**生産品目**

自動車に関連する部品等

- ・運転支援システム カバーガラス:安全性能を高めるためにカメラ・センサーのカバーガラスの表面に透過性を高める光学薄膜がコートされています。
- ・ヘッドアップディスプレイ:運転中の視線移動を抑えるために運転手の前方に必要な情報を映し出すシステム。プロジェクターの技術が応用されており多くの高耐久性光学部品が使用されています。



運転支援システム カバーガラス



ヘッドアップディスプレイ

自動車以外の生産品

- ・ヘッドマウントディスプレイ:ウェアラブルコンピュータの一つとして注目されています。
- ・撥水(撥油)膜:水や油をはじくことにより、環境に影響されずに素材の性能を発揮させることを目的とした機能膜。
- ・金属薄膜:省人化を目的としたロボット制御用センサー。



ヘッドマウントディスプレイ



親水膜

撥水膜

主要設備							
設備機械名	型式・能力	台数	メーカー	設備機械名	型式・能力	台数	メーカー
真空蒸着装置	φ1800	12	オプトラ	分光光度計		6	日立
真空蒸着装置	φ1800	4	シンクロン	分光濃度測定器		1	アジレント
超音波洗浄機		3	各社	恒温恒湿槽		2	エスペック
蛍光X線膜厚計		1	フィッシャー	マイクロスコープ		3	キーエンス
吸光分光光度計		1	共立理化学	干渉計		2	フジノン
3D MID用レーザ加工機		1	LPKF	サンド・ウェットブラスト		3	各社

対応可能な技術分野 (対応可能な項目を青色で塗りつぶしています)

铸造・鍛造	プレス加工	機械加工	板金・製缶	樹脂成形	ゴム製品	表面処理 (めっき・研削)	塗装	電子部品・デバイスの実装・組立	金型・治工具	生産設備・自動機	ソフトウェア	その他(三次元成形)
-------	-------	------	-------	------	------	------------------	----	-----------------	--------	----------	--------	------------

# その他

サンキョウカセイ リクゼンタカタコウジョウ

## 三共化成 株式会社 陸前高田工場

所在地	〒 029-2203 陸前高田市竹駒町相川146-1	TEL	0192-55-4111	FAX	0192-54-3473
担当者	工場長 高橋 良治	E-mail	takahasir@sankyokasei.jp	URL	http://www.sankyou.jp/

### 特色・PRポイント

- 金型製作から成形、後加工まで、一貫体制で業種を問わず、お客様にご満足いただける樹脂成形部品をご提供いたします。
- 成形機はグループ全体で15t~100tを106台保有。高度な金型製作・成形技術をベースに特殊成形によるロボット用機構部品や射出成形品の表面に立体的な電気回路が形成された3D-MID部品(三次元成形回路部品・基板)の開発・生産も行っております。

### 企業概要

代表者	森平 昌人	
設立年月	1958年5月	
資本金	10,198千円	
従業員数	121名(男83名、女38名)	
陸前高田工場従業員数	38名(男25名、女13名)	
認証取得	ISO9001	○
	ISO14001	○
	ISO/TS16949	
海外生産拠点		
本社	東京都豊島区	
工場	三共化成(株)信州中野工場	
	三共化成(株)南魚沼工場	

### 主要取引先

ジェイエスティ電子工業(株)
ヒロセ電機(株)
郡山ヒロセ電機(株)
本多通信工業(株)
タイコエレクトロニクスジャパン(同)
東洋計器(株)
ケル(株)、FCIジャパン(株)
日本航空電子(株)、ケミコン長岡(株)
多治見無線電機(株)、イリソ電子工業(株)

### 加工対応材質

【射出成形金型用鋼材】
プリハードン鋼、焼き入れ・焼き戻し鋼、ステンレス鋼 他
【樹脂材】
PP、PS、ABS、POM、PC、PLA、PA(6・66・46・6T・9T・MXD6)、PBT、PPA、PPS、COC、COP、SPS、PVA、LCP、PAR、PES、PEI、PEEK 他

### 生産品目

#### 自動車に関連する部品等

- ・車載電装用コネクタ部品
- ・車載用カメラ部品
- ・車載用内外装関連部品



#### 自動車以外の生産品

##### 【情報通信関連】

- ・対基板用コネクタ
- ・高速伝送用コネクタ
- ・カード用コネクタ

##### 【産業機械関連】

- ・家庭用ゲーム機用部品
- ・アミューズメント用部品
- ・産業ロボット用部品
- ・工作機械/医療機器/OA機器用コネクタ



##### 【3D-MID(三次元成形回路)関連】

- ・LEDパッケージ部品
- ・内臓アンテナ部品(携帯電話/スマートフォン)
- ・センサ部品



### 主要設備

設備機械名	型式・能力	台数	メーカー	設備機械名	型式・能力	台数	メーカー
NC型彫放電加工機		4	マキノ	NCワイヤーカット放電加工機		3	マキノ 他
マシニングセンター 立	500mm未満	2	安田 他	NC成形研削盤		2	ナガセ、長島
NCフライス盤		1	マキノ	万能研削盤	1,000mm未満	4	マキノ
横型射出成形機	18~200t未満	36	住友 他	堅型射出成形機	50t未満	5	住友 他
レーザー加工機	6W	10	各社	三次元座標測定機	接触・非接触	3	ミツヨ 他
電子顕微鏡	走査式	1	日本電子	CAD.CAM	3D・2D	10	TopSolid 他

対応可能な技術分野 (対応可能な項目を青色で塗りつぶしています)

casting 鍛造	プレス加工	機械加工	板金・ 製缶	樹脂成形	ゴム製品	表面処理 (めっき・研磨)	塗装	電子部品・ デバイスの 実装・組立	金型・ 治工具	生産設備 ・自動機	ソフトウェア	その他(縫製)
---------------	-------	------	-----------	------	------	------------------	----	-------------------------	------------	--------------	--------	---------

その他

サンコーソーイング

株式会社 サンコーソーイング

所在地	〒 028-7111 八幡平市大更25-202-1	TEL	0195-76-3300	FAX	0195-75-0833
担当者	立柳 和人	E-mail	k.tachiyanagi@sankor.co.jp	URL	

特色・PRポイント

確かな品質で安全と快適さを提供いたします。  
心地よい眠りは品質から・・・

企業概要

代表者	中川 弘行
設立年月	1966年10月
資本金	10,000千円
従業員数	28名(男7名、女21名)
認証取得	ISO9001
	ISO14001
	ISO/TS16949
海外生産拠点	
本社	栃木県宇都宮市
関連会社	

主要取引先

西川(株)
西川レベックス(株)
TBソーテック東北(株)
カネヨウ(株)

加工対応材質

・フェルト
・綿
・ポリエステル
・樹脂
・羽毛
・カーペット

生産品目

自動車に関連する部品等

車両シート縫製加工



自動車以外の生産品

- ・寝具製造(羽毛布団、カバー)
- ・紳士・婦人服製造(ベスト、スカート、ダウンジャケット、コート)



主要設備

設備機械名	型式・能力	台数	メーカー	設備機械名	型式・能力	台数	メーカー
高速自動裁断機	HY-H2305	2	AGMS				
自動延反機	SM-Ⅲ	1	AGMS				



対応可能な技術分野 (対応可能な項目を青色で塗りつぶしています)

铸造・鍛造	プレス加工	機械加工	板金・製缶	樹脂成形	ゴム製品	表面処理 (めっき・研磨)	塗装	電子部品・デバイスの実装・組立	金型・治工具	生産設備・自動機	ソフトウェア	その他(物流・保管・流通加工)
-------	-------	------	-------	------	------	------------------	----	-----------------	--------	----------	--------	-----------------

その他

シロガネウニュ

白金運輸 株式会社

所在地	〒 024-0051 北上市相去町大松沢1番48号	TEL	0197-71-2621	FAX	0197-71-2625
担当者	北上流通加工センター センター長 小原 光春	E-mail	o-mitsuharu@srg.co.jp	URL	http://www.srg.co.jp

特色・PRポイント

- 自動車生産ラインに応じたジャスト・イン・タイムによる24回進捗納入にも長年の実績があるほか、車両生産工場納入専用レーンも整備しており、中継による納入にも対応しております。
- 自動車部品の2次加工作業や検査業務にも対応しております。

企業概要

代表者	海鋒 徹哉	
設立年月	1974年12月	
資本金	86,250千円	
従業員数	275名(男241名、女34名)	
認証取得	ISO9001	○
	ISO14001	
	ISO/TS16949	
海外生産拠点	ベトナム	
本社	上記に同じ	
関連会社	新星興産(株)、埼玉プロイコム(株)	

主要取引先

トヨタ自動車東日本(株)
トヨタ紡織東北(株)
アイシン東北(株)
ハヤテレ東北(株)
丸一鋼管(株)
東北日発(株)
カリツー(株)
ダイドードリンコ(株)
北上ハイテクペーパー(株)

加工対応材質

--

主要設備

設備機械名	型式・能力	台数	メーカー	設備機械名	型式・能力	台数	メーカー
トラック	132台						
保管庫	常温2,400坪						
保管庫	危険物倉庫						
フォークリフト	20台						

生產品目

自動車に関連する部品等

- ・車両生産工場の周辺工場の多回納入に完全対応  
※自動車部品100%の物流センター(2,400坪)において対応
- ・部品メーカーからの集荷、センター保管、出荷、輸送、納入までを一貫管理
- ・センター在庫入庫出庫管理
- ・ホットメルト等による接着作業
- ・不具合品等の検査仕分作業



自動車以外の生產品

- ・飲料メーカー物流センター
- ・製紙工場物流センター
- ・自社保税倉庫(輸出入業務:通関士4名)

## 対応可能な技術分野

(対応可能な項目を青色で塗りつぶしています)

鑄造・鍛造	プレス加工	機械加工	板金・製缶	樹脂成形	ゴム製品	表面処理 (めっき・研磨)	塗装	電子部品・デバイスの実装・組立	金型・治工具	生産設備・自動機	ソフトウェア	その他(レンズ・ガラス加工)
-------	-------	------	-------	------	------	------------------	----	-----------------	--------	----------	--------	----------------

## その他

タケウチシンクウヒマク

## 竹内真空被膜 株式会社

所在地	〒 028-0111 花巻市東和町百ノ沢壱区127-1	TEL	0198-42-2141	FAX	0198-42-4166
担当者	藤本 泰博	E-mail	info@t-shinku.jp	URL	http://www.t-shinku.jp

### 特色・PRポイント

- トヨタ系部品加工メーカーとして、自動車用のインナーミラー、ドアミラー、アクセサリミラー等を製造。板ガラス切断、面取、曲げ加工、真空成膜加工までの一貫加工のほか、樹脂金型、ゴム金型への撥水被膜処理も行っています。
- 高品質なミラーづくりに欠かせない確かな蒸着技術。それを特に語るのが多層膜ミラーです。多層膜ミラーは均一な色出しが難しく、大量生産がしにくい製品。国内で生産しているのは当社を含め数社のみ。安定した高品質の製品を大量生産し、市場のニーズに高い技術力でお応えしております。

### 企業概要

代表者	濱田 忠行
設立年月	1963年 8月
資本金	36,000千円
従業員数	80名(男55名、女25名)
認証取得	ISO9001
	ISO14001
	ISO/TS16949
海外生産拠点	
本社	上記に同じ
関連会社	

### 主要取引先

東京特殊ガラス㈱
サカエ理研工業㈱
㈱ペンストン
東陽工業㈱
東海電装㈱
㈱ホンダロック

### 加工対応材質

・クローム
・多層膜
・有機膜(被成膜材)
・板ガラス 他

私たちの技術力を  
多層膜ミラーが語っています。



### 生產品目

#### 自動車に関連する部品等

- ・インナーミラー(クローム鏡、カラーミラー)
- ・ドアミラー  
(親水ミラー、クローム鏡、ブルーミラー、コンポジットミラー、カラーミラー)
- ・アクセサリミラー  
(親水ミラー、クローム鏡、ブルーミラー、アルミ鏡、カラーミラー)



#### 自動車以外の生產品



### 主要設備

設備機械名	型式・能力	台数	メーカー	設備機械名	型式・能力	台数	メーカー
一般ミラー曲げ生産ライン		5	マツカワ 他	硝子用アニール炉		3	
一般ミラー加工ライン		4		6軸ガラス切断ロボット		2	
バッチ式スパッタ	φ 1,100	2	シンクロン	自記分光光度計		1	日立
多層膜用真空蒸着機	φ 1,800	7	シンクロン 他	ミラー反射率計		3	
有機膜用真空蒸着機	φ 1,800	1					
アルミ用蒸着機	φ 1,800	1					

**対応可能な技術分野**

(対応可能な項目を青色で塗りつぶしています)

鍛造・ 鋳造	プレス加工	機械加工	板金・ 製缶	樹脂成形	ゴム製品	表面処理 (めっき・研磨)	塗装	電子部品・ デバイスの 実装・組立	金型・ 治工具	生産設備 ・自動機	ソフトウェア	その他(スチールコード)
-----------	-------	------	-----------	------	------	------------------	----	-------------------------	------------	--------------	--------	--------------

**その他**

トウコウスチールコード

**東綱スチールコード 株式会社**

所在地	〒 024-0002 北上市北工業団地7番1号	TEL	0197-66-2101	FAX	0197-66-2492
担当者	業務グループ 品部 弘樹	E-mail	shinabe.hiroki@tokyorope.jp	URL	https://www.tokyorope.co.jp

**特色・PRポイント**

- スチールコードはタイヤの補強に用いられる材料であり、当社の主力製品です。工場生産される製品は各タイヤメーカー様及び自動車関連メーカー様に納入され、高い評価を得ております。高加工度伸線・複雑な構造の燃線を得意とし、低燃費タイヤ化を進めるタイヤメーカー様の一助となるような高品質の製品を提供いたします。
- 製品の開発・設計・製造・販売・施工が地球環境に密接に関わり合っている事を認識し、自然環境との調和と地域社会との共生を目指し、事業活動を通じた SDGs 達成への取り組みを実践していきます。

**企業概要**

代表者	玉田 聡	
設立年月	1970年4月	
資本金	2,726,443千円	
従業員数	290名(男265名、女25名)	
認証取得	ISO9001	○
	ISO14001	○
	ISO/TS16949	
海外生産拠点		
本社	上記に同じ	
関連会社	東京製綱(株)	

**主要取引先**

横浜ゴム(株)
TOYO TIRE(株)
住友ゴム工業(株)
日本ジャイアントタイヤ(株)
(株)ブリヂストン
Goodyear
Continental
(株)アイシン
旭ダイヤモンド工業

**加工対応材質**

炭素鋼
-----

**生產品目**

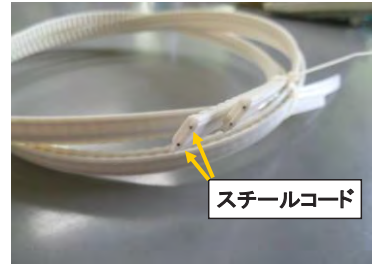
**自動車に関連する部品等**

スチールコード(タイヤ、サンルーフ用樹脂ベルトの補強材)



スチールコード

スチールコード(タイヤ補強材)



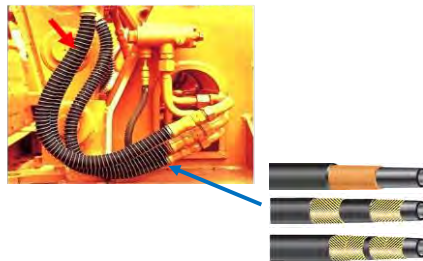
スチールコード

スチールコード(サンルーフ用樹脂ベルト補強材)

**自動車以外の生產品**

- ・ホースワイヤ(高圧ホースの補強材)
- ・ソーワイヤ、コアワイヤ(シリコン、サファイヤガラス、半導体のインゴットのスライスに用いる)

ホースワイヤ：ゴム補強材



ホースワイヤ(高圧ホースの補強材)

ソーワイヤ・コアワイヤ：シリコンウェハースライス工具



ソーワイヤ(インゴットのスライス用)

**主要設備**

設備機械名	型式・能力	台数	メーカー	設備機械名	型式・能力	台数	メーカー
伸線機	伸線速度700m/min	550	自社/韓国FUSO	超微小押込み硬さ試験機	ENT-1100a	1	エリオニクス
より線機	燃線速度3,000rpm	800	自社/韓国FUSO	電子顕微鏡	JSM-6510	1	日本電子
亜鉛メッキ装置	生産能力140t/日	2	自社	引張り試験機	AGS-5kNG 他	5	島津製作所
銅メッキ装置	生産能力140t/日	2	自社	加硫プレス機	付加荷重50t	4	三重工業
その他の前処理装置(後処理装置)	生産能力140t/日	2	自社	蛍光X線分析装置	MESA-50	1	堀場製作所
熱処理炉	生産能力140t/日	2	デンロコーポレーション	ガスクロマトグラフ	GC-2014	1	島津製作所

## 対応可能な技術分野

(対応可能な項目を青色で塗りつぶしています)

鋳造・鍛造	プレス加工	機械加工	板金・製缶	樹脂成形	ゴム製品	表面処理 (めっき・研削)	塗装	電子部品・デバイスの実装・組立	金型・治工具	生産設備・自動機	ソフトウェア	その他(開発・検査ツール)
-------	-------	------	-------	------	------	------------------	----	-----------------	--------	----------	--------	---------------

## その他

ピーアンドエーテクノロジーズ

株式会社 ピーアンドエーテクノロジーズ

所在地	〒 020-0857 盛岡市北飯岡二丁目4-23 ヘルステック・イノベーションハブ101	TEL	019-601-3272	FAX	019-601-3273
担当者	企画部門 武部 英輔	E-mail	support@pa-tec.com	URL	http://www.pa-tec.com/

### 特色・PRポイント

- 自社製品としてCAN、LIN通信シミュレータ・モニタといった車載ネットワークツールやUSB接続型デジタルオシロスコープ、高速データロガー等の計測制御機器を展開しております。
- 車両関連分野、計測制御分野等のハード・ソフトを含めた受託開発も手がけており、長年、組込みシステムの開発現場に関わり、そこで養われたノウハウを活用しご要望どおりのソリューションをご提供いたします。
- 開発体制は組込み業界で10~20年のキャリアを持つメンバーが主体となり、開発メンバーの比率もハードウェアとソフトウェアが半々とバランスが取れています。また、自社製品の回路設計、ファームウェア、デバイスドライバ、アプリケーション、筐体設計のすべてを自社内で行っていることも当社の大きな強みです。また、ハード、ソフトといった電気部品のみならず、機構設計もできるメンバーもおり、幅広い分野への対応を可能にしています。

### 企業概要

代表者	大関 一陽
設立年月	2009年9月
資本金	19,500千円
従業員数	17名(男15名、女2名)
認証取得	ISO9001
	ISO14001
	ISO/TS16949
海外生産拠点	
本社	上記に同じ
関連会社	

### 主要取引先

本田技研工業(株)
日立Astemo(株)
アルプス電気(株)
アイシン東北(株)

### 対応技術等

【ハードウェア】  
回路設計(アナログ、デジタル)、FPGA設計(Verilog-HDL, VHDL)

【ソフトウェア】  
ARM/H8/SH等各種マイコン用ファームウェア作成、各種デバイスドライバ作成、ITRON/Linux等のポーティング、各種OS用アプリケーションソフト作成

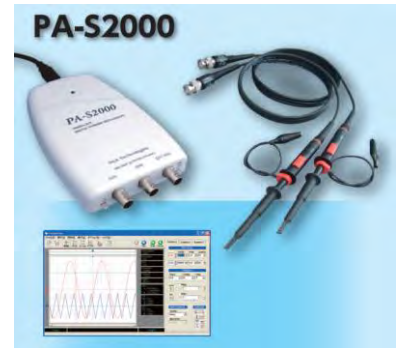
### 生産品目

自動車に関連する部品等

- ・車載ネットワークツール
- ・開発者向けツール
- ・ECU検査装置



CAN&LIN通信シミュレータ・モニタ  
「VICSIM (ヴィクシム)」



USB接続データロガー  
「PA-S1000」



計測制御アプリケーション開発ツール  
「DASYLab11 日本語版 Version11.0J」

**対応可能な技術分野**

(対応可能な項目を青色で塗りつぶしています)

鍛造	プレス加工	機械加工	板金・製缶	樹脂成形	ゴム製品	表面処理 (めっき・研削)	塗装	電子部品・ デバイスの 実装・組立	金型・ 治工具	生産設備 ・自動機	ソフトウェア	その他(ワイヤーハーネス加工)
----	-------	------	-------	------	------	------------------	----	-------------------------	------------	--------------	--------	-----------------

**その他**

メイコウフタバ ハーネスジギョウブ

**明興双葉 株式会社 ハーネス事業部**

所在地	〒 021-0041 一関市赤荻字清水173-1	TEL	0191-48-3020	FAX	0191-48-3093
担当者	営業課長 千葉 工	E-mail	t.chiba@meiko-futaba.co.jp	URL	http://www.meiko-futaba.co.jp

**特色・PRポイント**

- 各種部品に関して自社で調達を行い、小ロット多品種から大ロットのオーダーにも対応いたします。中国工場(広東省深セン地区)を有しており、海外生産対応も可能です。
- ユニット関連は筐体加工、焼付塗装、機械加工部品手配、組立、配線まで対応可能です。環境影響評価を行いCO2排出量削減活動を継続的に行っております。

**企業概要**

代表者	向井 博	
設立年月	1954年2月	
資本金	50,000千円	
従業員数	101名(男25名、女76名)	
認証取得	ISO9001	
	ISO14001	○
	ISO/TS16949	
海外生産拠点	中国	
本社	東京都中央区	
関連会社	オーフジ電興(株) 他	

**主要取引先**

東京エレクトロンテクノロジーソリューションズ(株)
東京エレクトロン宮城(株)
(株)東芝
(株)デジアイズ
谷村電機精機(株)
(株)フジキン
(株)CKD
大金電子工業(株)
内外エレクトロニクス(株)

**加工対応材質**

- ・各種電線
- ・各種ケーブル
- ・各種金属
- ・樹脂

**生產品目**

自動車に関連する部品等

- ・車載用電線加工
- ・車載AV機器変換用ハーネス
- ・ハイブリッド
- ・EV車用バッテリーモジュール部品(平編すずめつき銅線)



自動車以外の生產品

- ・半導体製造装置ユニットASSY
- ・医療機器部品
- ・産業機械用部品
- ・制御系ユニットASSY
- ・宇宙、防衛関連ハーネス



**主要設備**

設備機械名	型式・能力	台数	メーカー	設備機械名	型式・能力	台数	メーカー
AUTO CAD		4		導通絶縁耐圧試験機		4	
半自動端子圧着機		20		キャスティング		7	
アプリケーター		460		コンプレッサー		3	
ワイヤーストリッパー		9					
デジタルカッター		1		その他特殊加工機械			
ケーブルストリッパー		2					

対応可能な技術分野 (対応可能な項目を青色で塗りつぶしています)

鍛造・ 鋳造	プレス加工	機械加工	板金・ 製缶	樹脂成形	ゴム製品	表面処理 (めっき・研磨)	塗装	電子部品・ デバイスの 実装・組立	金型・ 治工具	生産設備 ・自動機	ソフトウェア	その他(産業用刃物研磨)
-----------	-------	------	-----------	------	------	------------------	----	-------------------------	------------	--------------	--------	--------------

その他

ヨシダケンマコウギョウ

有限会社 吉田研磨工業

所在地	〒 020-0801 盛岡市浅岸2丁目14-15	TEL	019-622-0241	FAX	019-651-0674
担当者	代表取締役 北田 春美	E-mail	yoshida-kenma@view.ocn.ne.jp	URL	http://www.yoshida-kenma.com/

特色・PRポイント

- 昭和46年の創業から半世紀を迎える刃物研磨企業です。工作機械から一般家庭用刃物の研磨・メンテナンスを手掛け、時代とともに変化する加工素材の硬質化や多様化に対応し、顧客ニーズにお応えできるよう自社ブランド製作刃物の開発・設計・販売も行っております。
- 培ったワザと最新技術の融合で、幅広い産業を高度に支える企業を目指します。

企業概要

代表者	北田 春美	
設立年月	1996年6月	
資本金	3,000千円	
従業員数	5名(男3名、女2名)	
認証取得	ISO9001	
	ISO14001	
	ISO/TS16949	
海外生産拠点		
本社	上記に同じ	
関連会社		

主要取引先

株松岡カッター
木村刃物製造株
天龍製鋸株
兼房株
株トオハ
高橋刃物工業株
磐田刃物株

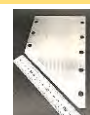
加工対応材質

- ・ハイス鋼
- ・超硬
- ・ダイヤ

生產品目

自動車に関連する部品等

- ・各種工業用刃物(粉碎・断裁機)
- ・特殊形状刃物



自動車以外の生產品

- ・チップソー研磨
- ・カッター研磨
- ・ビット類研磨
- ・かんな刃研磨
- ・メタルソー研磨



主要設備

設備機械名	型式・能力	台数	メーカー	設備機械名	型式・能力	台数	メーカー
チップソー自動研磨機	外径最大840mm CHC-840	1	フォルマー	チップソー自動研磨機	外径最大840mm CHC-026	1	フォルマー
チップソースクイ研磨機	800mm MK-107	1	松下	チップソースクイ研磨機	800mm ENK-107	1	榎田
プレナー(ナイフ)研磨機	700mm(刃物長) GX-70S	1	丸仲	プレナー(ナイフ)研磨機	800mm(刃物長) MG-800	1	丸仲
チップソー刃型成型研磨盤	760mm TDG-760	1	天龍	プレナー(ナイフ)研磨機	1500mm(刃物長) GLS-1500	1	丸仲
チップソー超音波自動洗浄機	660mm TC-660	1	天龍				
二次元画像測定器	CW-2020N型	1	チェンウェイ社製				

**対応可能な技術分野** (対応可能な項目を青色で塗りつぶしています)

鋳造・鍛造	プレス加工	機械加工	板金・製缶	樹脂成形	ゴム製品	表面処理 (めっき・研磨)	塗装	電子部品・ デバイスの 実装・組立	金型・ 治工具	生産設備 ・自動機	ソフトウェア	その他(フォトリソグラフィ+拡散接合)
-------	-------	------	-------	------	------	------------------	----	-------------------------	------------	--------------	--------	---------------------

**その他**

アロンシャ イチノセキコウジョウ

**株式会社 アロン社 一関工場**

所在地	〒 021-0822 一関市東台14-46	TEL	0191-23-0331	FAX	0191-23-0254
担当者	執行役員 村上 泰樹	E-mail	murakami@alone.co.jp	URL	http://www.alone.co.jp/

**特色・PRポイント**

フォトリソグラフィ+拡散接合の組合せにより、3D構造の超精密製品加工で技術者の夢の実現に貢献しています。

**企業概要**

代表者	山田 太進	
設立年月	1984年5月	
資本金	140,000千円	
従業員数	110名	
認証取得	ISO9001	○
	ISO14001	○
	ISO/TS16949	
海外生産拠点		
本社	東京都港区	
関連会社		

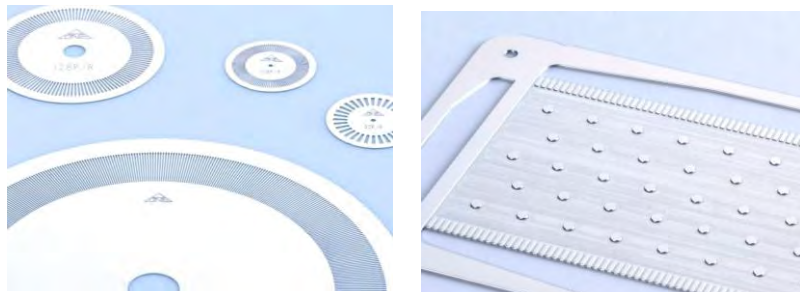
**主要取引先**


**加工対応材質**

- ・SUS
  - ・銅
  - ・42NI 他
- ※サイズ、ロット等はお相談ください。

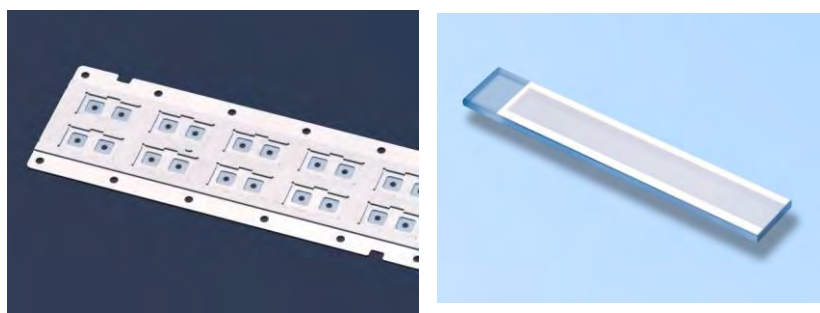
**生產品目**

自動車に関連する部品等



**自動車以外の生產品**

- ・ロータリーエンコーダ用ディスク、メタルマスク等の精密部品・治具
- ・フォトリソグラフィ加工+拡散接合加工によるキャリアトレイ、真空吸着盤、ヒートシンク、熱交換器等の精密部品・治具



**主要設備**

設備機械名	型式・能力	台数	メーカー	設備機械名	型式・能力	台数	メーカー

対応可能な技術分野 (対応可能な項目を青色で塗りつぶしています)

鋳造・鍛造	プレス加工	機械加工	板金・製缶	樹脂成形	ゴム製品	表面処理 (めっき・研磨)	塗装	電子部品・デバイスの 実装・組立	金型・治工具	生産設備・自動機	ソフトウェア	その他(シール・ラベル加工)
-------	-------	------	-------	------	------	------------------	----	---------------------	--------	----------	--------	----------------

その他

ササキインサツ

佐々木印刷株式会社

所在地	〒 024-0211 北上市口内町堰根91-4	TEL	0197-69-2111	FAX	0197-69-2126
担当者	佐々木 信雄	E-mail	info@sasaki-insatsu.com	URL	http://sasaki-insatsu.com

特色・PRポイント

- 当社は25年前から環境、安全、安心、セキュリティをテーマに考えてきました。特に、環境については当社の製品であるシール、ラベルの台紙はゴミになることを考え、台紙のない「ハグレス」を開発しました。
- この他、安心・安全な「菜果ラベル」、剥がすと剥がした事分かる「セキュリティーラベル」、消臭・抗菌・防汚効果のある「キエッタ」があります。

企業概要

代表者	佐々木 信雄
設立年月	1980年6月
資本金	1500万円
従業員数	23名(男10名、女13名)
認証取得	地域未来牽引企業 <input type="radio"/>
	はばたく中小企業300社 <input type="radio"/>
	ゼロボード(エネルギーの消費量の見える化) <input type="radio"/>
海外生産拠点	
本社	上記に同じ
関連会社	

主要取引先

東芝テック株
国際チャート株
王子タック株
リンテック株
株新盛インダストリーズ
株ムーブ

加工対応材質

<ul style="list-style-type: none"> <li>・上質紙</li> <li>・ユポ紙</li> <li>・ネーマー</li> <li>・塩ビ</li> <li>・PETフィルム</li> </ul>
--

生産品目

自動車の関連する部品等

「キエッタ」:光触媒チタンアパタイトによる抗菌効果、消臭効果、防汚効果があり、カーナビ画面や窓等に貼ることにより、車内の環境を安全、安心に保つことができます。

自動車以外の生産品

- ・「ハグレス」
- ・「連ラベル」
- ・「菜果ラベル」
- ・「割印くん」

主要設備

設備機械名	型式・能力	台数	メーカー	設備機械名	型式・能力	台数	メーカー
オフセット印刷機		1	ミヤコシ				
間欠凸版印刷機		1	三起				
ロータリー印刷機		8	三起、イトー機械				
デジタル印刷機		1	エプソン				
CTP		1	スクリーン				



## 対応可能な技術分野

(対応可能な項目を青色で塗りつぶしています)

鑄造・鍛造	プレス加工	機械加工	板金・製缶	樹脂成形	ゴム製品	表面処理 (めっき・研削)	塗装	電子部品・デバイスの実装・組立	金型・治工具	生産設備・自動機	ソフトウェア	その他(金属調加飾フィルム・高透明二層シート加工)
-------	-------	------	-------	------	------	------------------	----	-----------------	--------	----------	--------	---------------------------

## その他

ウェーブブロック・アドバンスト・テクノロジー イチノセキコウジョウ

株式会社ウェーブブロック・アドバンスト・テクノロジー 一関工場

所在地	〒 021-0822 一関市東台14-116	TEL	0191-31-8760	FAX	0191-31-8761
担当者	工場長 井関 広平	E-mail	k-iseki@wavelock-at.co.jp	URL	http://www.wavelock-at.co.jp/

## 特色・PRポイント

- 塗装やメッキの代替となる金属調加飾フィルム、ガラスに替わる素材としての高透明2層フィルムを主に自動車分野に展開しています。これらは自動車の製造過程で排出されるCO2削減をはじめ、環境負荷低減につながる素材として採用いただいております。
- 電波・光透過の機能を持つ金属調加飾フィルムは、安全性能を高める各種センサー部の加飾やEV化に伴いニーズが増加している発光エンブレムに、優れた光学特性を持つ高透明2層フィルムは大型化するセンターインフォメーションディスプレイ(CID)やヘッドアップディスプレイ(HUD)の防塵窓部に採用されています。

## 企業概要

代表者	島田 康太郎	
設立年月	2010年4月	
資本金	100,000千円	
従業員数	101名(男78名、女23名)	
認証取得	ISO9001	○
	ISO14001	
	ISO/TS16949	
	IATF16949	○
海外生産拠点		
本社	東京都中央区	
関連会社		

## 主要取引先

世界各国自動車メーカー、Tier1、Tier2  
日系・インダバイクメーカー、Tier1、Tier2

## 加工対応材質

別途お問い合わせください。

## 生產品目

### 自動車に関連する部品等

- 【金属調加飾シート】  
センターホイールキャップ、ドアハンドル、フロントエンブレム、インパネト、ドアトリム、各種車両用モール、スキッドプレート
- 【高透明二層シート】  
HUD防塵窓、CIDカバー、インジケーターパネル



### 自動車以外の生產品

- ・スーツケース表皮材
- ・貼付剤用基材
- ・ウイスキーラベル
- ・冷蔵庫内装加飾 他
- ・TV縁加飾
- ・各種開封テープ
- ・電子書籍



## 主要設備

設備機械名	型式・能力	台数	メーカー	設備機械名	型式・能力	台数	メーカー
ドライラミネーター				多層押出機			
グラビアコーター				多層試作機			
共押出機				自動車評価用各種試験機器			
射出成形機							
真空成形機							
プレス機							

対応可能な技術分野 (対応可能な項目を青色で塗りつぶしています)												
鍛造	プレス加工	機械加工	板金・製缶	樹脂成形	ゴム製品	表面処理 (めっき・研磨)	塗装	電子部品・ デバイスの 実装・組立	金型・ 治工具	生産設備 ・自動機	ソフトウェア	その他(ウレタン加工)

**その他** ダイイチブッサン イワテコウジョウ

## 第一物産 株式会社 岩手工場

所在地 〒 023-1101 奥州市江刺岩谷堂字袖山11-44 TEL 0197-35-8628 FAX 0197-35-8627

担当者 工場長 千葉 正美 E-mail m-chiba@daiichi-bussan.com URL https://daiichi-bussan.com/company/

企業概要		主要取引先		特色・PRポイント	
代表者	横井 敬	アーケムビジネスジャパン(株)		<b>循環型製造システム</b> <small>SDG+カーボンニュートラルに 貢献できるリサイクルメーカー</small> 	
設立年月	1968年12月	トヨタ紡織(株)			
資本金	3,000千円	トヨタ紡織東北(株)			
従業員数	12名(男5名、女7名)	(株)LADVIK			
認証取得	ISO9001	○	(株)イーピーイー		
	ISO14001	○	(株)トータルシステム		
	ISO/TS16949		大嘉産業(株)		
海外生産拠点	中国	日成化工(株)			
本社	愛知県小牧市	関連会社 横井開発(株)			

設備機械名	型式・能力	台数	メーカー	設備機械名	型式・能力	台数	メーカー
粉砕機(ウレタン)	100~150kg/h	2	大登	小型パーチカル	1200x1100	2	日東、森岡
粉砕機(ウレタン)	400kg/h	1	本多	大型パーチカル	2000x2000	1	日東
攪拌機(小)	70kg	1	鍛冶丞	油圧打ちぬき裁断機	100t	1	トーコー
攪拌機(大)	100kg	1	鍛冶丞	打ちぬき裁断機(小)	750x600	2	若宮
エア一式圧縮成型機(小)		12	鍛冶丞	ハーフ裁断機	30t	2	曙機械
エア一式圧縮成型機(大)		12	鍛冶丞				

対応可能な技術分野 (対応可能な項目を青色で塗りつぶしています)												
鍛造	プレス加工	機械加工	板金・製缶	樹脂成形	ゴム製品	表面処理 (めっき・研磨)	塗装	電子部品・ デバイスの 実装・組立	金型・ 治工具	生産設備 ・自動機	ソフトウェア	その他(配管・電気・機械器具設置工事)

**その他** ティ. エム. プラテック

## 株式会社 ティ. エム. プラテック

所在地 〒 024-0004 北上市村崎野20-59-6 TEL 0197-71-1172 FAX 0197-71-1173

担当者 代表取締役 千葉 美照 E-mail tmpiwater@agate.plala.or.jp URL

企業概要		主要取引先		加工対応材質	
代表者	千葉 美照	三機工業所(株)			
設立年月	2000年9月	(株)IJTT			
資本金	10,000千円	(株)サトー			
従業員数	16名(男14名、女2名)	スリーエムジャパンプロダクツ(株)			
認証取得		(株)EJサービス			
		東綱スチールコード(株)			
海外生産拠点		関連会社			
本社	上記に同じ				

設備機械名	型式・能力	台数	メーカー	設備機械名	型式・能力	台数	メーカー
普通旋盤							
交流アーク溶接機			日立、ダイヘン				
Tig溶接機			日立、ダイヘン				
切断機	スーパーブラズマ		日立、ダイヘン				
切断機	HSS-2565		東洋工機				

対応可能な技術分野 (対応可能な項目を青色で塗りつぶしています)												
鍛造	プレス加工	機械加工	板金・製缶	樹脂成形	ゴム製品	表面処理 (めっき・研磨)	塗装	電子部品・ デバイスの 実装・組立	金型・ 治工具	生産設備 ・自動機	ソフトウェア	その他(包装資材の設計・開発)

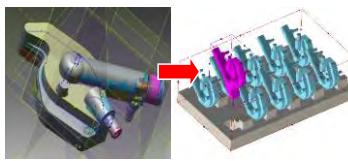
**その他** トウホクウエノ

## 株式会社 東北ウエノ

所在地 〒 021-0893 一関市地主町3-35 コスモビル2階 TEL 0191-21-4531 FAX 0191-21-5381  
 担当者 営業技術部 田原 祐樹 E-mail tahara\_y@tohokueno.co.jp URL http://www.tohokueno.co.jp

企業概要		主要取引先	
代表者	鈴木 雅彦	トヨタ自動車東日本(株)	
設立年月	1996年4月	アイシン東北(株)	
資本金	20,000千円	トヨタ紡織東北(株)	
従業員数	10名(男5名、女5名)	関東商事(株)	
認証取得	ISO9001	○	三光化成(株)
	ISO14001	○	ハイリマレリ岩手(株)
	ISO/TS16949		多摩川精機(株)
海外生産拠点	中国、タイ	秋田渥美工業(株)	
本社	上記に同じ	関連会社(株)ウエノシステック	

当社の固有技術紹介



現物を3Dスキャン〜3Dデータで設計

主要設備			
設備機械名	型式・能力	台数	メーカー
カッティングマシン	XL22	2	日本製図機
超音波加工機(超音波溶着機)	2000IW	1	ブランソン
三次元スキャナー	Ein Scan-Pro+	1	ケイズデザインラボ

対応可能な技術分野 (対応可能な項目を青色で塗りつぶしています)												
鍛造	プレス加工	機械加工	板金・製缶	樹脂成形	ゴム製品	表面処理 (めっき・研磨)	塗装	電子部品・ デバイスの 実装・組立	金型・ 治工具	生産設備 ・自動機	ソフトウェア	その他(金属熱処理)

**その他** ムトウコウギョウ トウホクジギョウシヨ

## 武藤工業 株式会社 東北事業所

所在地 〒 024-0051 北上市相去町西裏63-16 TEL 0197-72-6216 FAX 0197-72-6217  
 担当者 所長 千葉 繁樹 E-mail chiba@mt-k.com URL www.mt-k.com

企業概要		主要取引先	
代表者	佐藤 卓弥	昭和電工(株)	
設立年月	1977年10月	(株)荏原製作所	
資本金	10,000千円	東芝機械エンジニアリング(株)	
従業員数	15名(男13名、女2名)	(株)ユーテムプレジジョン	
認証取得	ISO9001	○	プランゼージャパン(株) 他
	ISO14001	○	
	ISO/TS16949		
海外生産拠点			
本社	神奈川県大和市	関連会社 室蘭ヒート(株)	

加工対応材質

- ・特殊鋼
- ・SS
- ・SC
- ・SCM
- ・ステンレス
- ・アルミ
- ・モリブデン
- ・インコネル 他



主要設備			
設備機械名	型式・能力	台数	メーカー
真空熱処理炉	500×600×300 他	3	IH機械システム 他
真空熱処理炉	600×900×600 他	2	デムテック
電気炉	Φ500×700 他	7	オリエンタルエンジニアリング 他
硬度計		8	明石製作所 他
プラズマイオン窒化炉	φ600×800	1	日本電子工業

対応可能な技術分野 (対応可能な項目を青色で塗りつぶしています)												
鋳造・鍛造	プレス加工	機械加工	板金・製缶	樹脂成形	ゴム製品	表面処理 (めっき・研削)	塗装	電子部品・デバイスの実装・組立	金型・治工具	生産設備・自動機	ソフトウェア	その他(高周波・ミリ波部品)

その他		アールエフテストラボ										
		RFtestLab 有限会社										
所在地	〒 020-0122 盛岡市みたけ4丁目2番2号					TEL	050-1107-2782		FAX	019-641-9685		
担当者	代表取締役 森澤 茂紀		E-mail	morisawa@RFtestLab.com			URL	http://www.rftestlab.com/				

企業概要			主要取引先			加工対応材質等		
代表者	森澤 茂紀		情報研究開発機構			・ワイヤーボンディング技術者2名 ・第一級陸上無線技士1名 ・～300GHz無線局設計製造のほか、無線局検査ができます。		
設立年月	2005年11月		(国)岩手大学					
資本金	1,000千円		(国)新潟大学					
従業員数	3名(男2名、女1名)		(国)東京大学					
認証取得	ISO9001		(国)大阪大学					
	ISO14001		電子航法研究所					
	ISO/TS16949							
	登録等点検事業者	○						
海外生産拠点								
本社	上記に同じ		関連会社					

主要設備							
設備機械名	型式・能力	台数	メーカー	設備機械名	型式・能力	台数	メーカー
5軸マシニングセンタ	500×400×330	1	ファナック	ウェッジボンダー(90度)	7600C 7400A	2	west bond
マシニングセンタ	500×380×380	1	KIRA	ウェッジボンダー(45度)	7476E 4546E	2	west bond
NC立フライス	400×300×300	1	WADO	ネットワークアナライザ	～110GHz	3	rohde
立フライス盤	850×600×500	1	west bond	スペクトラムアナライザ	～325GHz	3	rohde
共晶ダイボンダー	7316A	1	west bond	電磁界シミュレータ		1	Mician uwave
エポキシダイボンダー	7200CR 7200A	2	west bond				

当ガイドブックの掲載内容は、

(公財) いわて産業振興センターのWEBサイト  
 【<http://www.joho-iwate.or.jp>】  
 →「受発注取引」 →「いわて自動車関連企業ガイド」

にてご覧いただけますので、お探しの技術・工法等について、WEB上で検索することが可能です。

紹介・あっせん等ご希望される企業がございましたら、当センターにおいて連絡し、調整させていただきますので、お気軽に下記までご連絡くださいませ。

公益財団法人いわて産業振興センター  
 〒020-0857  
 岩手県盛岡市北飯岡2-4-26  
 TEL:019-631-3822 / FAX:019-631-3830  
 ものづくり振興部 取引支援 担当  
 E-mail: torihiki@joho-iwate.or.jp