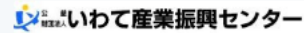


# 半導体オンデマンド講座 受講マニュアル

## 1. メールの通知

受講者宛て「[support@uishare.co](mailto:support@uishare.co)」から下記メールが届きます。



**工藤様,**

公益財団法人いわて産業振興センターの動画配信サイトに招待されました。

下のボタンをクリックして認証を行ってください。

Open

Openボタンをクリックできない方は、下記URLにアクセスしてください。  
[https://johoiwate.uishare.co/sso?api\\_token=HHW0Hs46686ke8sPoyutlDx2zYJ0D2y8xP37alizMkQJThkxXmrgg3iQ4bcM&page=setting](https://johoiwate.uishare.co/sso?api_token=HHW0Hs46686ke8sPoyutlDx2zYJ0D2y8xP37alizMkQJThkxXmrgg3iQ4bcM&page=setting)

上記リンクは初回認証用リンクです。2回目以降のログインはこちら：  
<https://johoiwate.uishare.co/login>

# 半導体オンデマンド講座 受講マニュアル

## 2. パスワード設定

下記「open」ボタンをクリック後、パスワード設定画面になりますので、任意のパスワードを設定してください。

様,

公益財団法人いわて産業振興センターの動画共有サイトに招待されました。

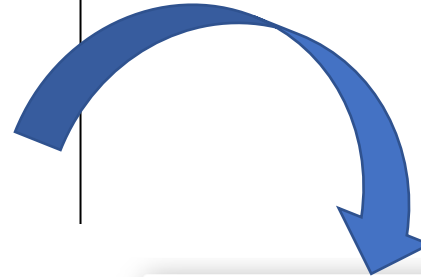
下のボタンをクリックして認証を行ってください。

Open

Open ボタンをクリックできない方は下記リンクにアクセスしてください。[https://johoiwate.uishare.co/sso?api\\_token=HgXYbHW2yUjqtFlxVUwGmuiUiiN05rbe27gDr5RfS59Nu6oGPCemOc47Wx8B&page=setting](https://johoiwate.uishare.co/sso?api_token=HgXYbHW2yUjqtFlxVUwGmuiUiiN05rbe27gDr5RfS59Nu6oGPCemOc47Wx8B&page=setting)

上記リンクは初回認証用リンクです。2回目以降のログインはこちら：<https://johoiwate.domain/login>

ありがとうございました。  
公益財団法人いわて産業振興センターサポートチーム



## パスワード設定

新しいパスワード

パスワードは英字の大文字と小文字、数字、記号を含む8文字以上である必要があります。

パスワード再入力

パスワードを再入力。

アップデート

# 半導体オンデマンド講座 受講マニュアル

## 3. ログイン

パスワード設定後、下記画面にうつります。左のある「コンテンツ」をクリックしてください。

いわて産業振興センター

EN こんにちは testさん

test  
メンバー

ダッシュボード

コンテンツ

メッセージ

設定

ダッシュボード

アクティビティ

視聴履歴

週

YYYY-MM-DD ~ YYYY-MM-DD

絞り込む

該当レコードなし

テストグラフ

該当レコードなし

# 半導体オンデマンド講座 受講マニュアル

4. 希望する講座の選択  
コンテンツを選びクリックしてください。



工藤  
メンバー

ダッシュボード

コンテンツ

メッセージ

設定

コンテンツ&カテゴリ

検索



コンテンツ

全てのコンテンツ



# 半導体オンデマンド講座 受講マニュアル

5. 希望する講座の選択  
詳細をクリックしてください。



工藤  
メンバー

ダッシュボード

コンテンツ

メッセージ

設定

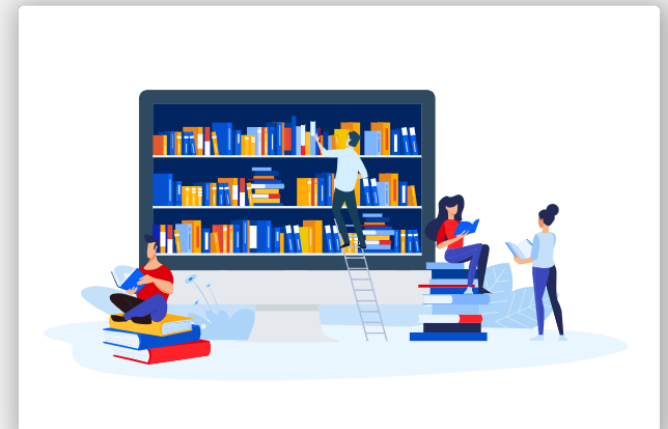
## コンテンツ

ホーム > コンテンツ > 令和5年度半導体入門講座

### 令和5年度半導体入門講座

このコンテンツは入門講座となります。

詳細



# 半導体オンデマンド講座 受講マニュアル

6. 希望する講座の選択  
左の欄から希望する講座を選択し受講して下さい。

<ホーム

01半導体産業の歴史と展望

1-2

2-2

チャプターアンケート

02半導体とは

03半導体の基礎知識

04主要デバイス概論

05CMOSプロセス

06パッケージング技術

1-2

展望 (1/2)

## 半導体産業の歴史と展望

半導体産業人協会 特別顧問  
元 日立専務・ソニー専務  
工学博士・IEEEフェロー  
牧本 次生

# 半導体オンデマンド講座 受講マニュアル

## 7. アンケートについて

視聴後アンケートのご協力をお願いします（視聴が完了していなくてもご協力ください）

The screenshot displays the user interface of the semiconductor on-demand lecture. On the left sidebar, the 'Chapter Survey' (チャプターアンケート) button is highlighted with a red border and a blue arrow pointing to the survey content in the main area. The main area shows a video player at the top with the title '展望 (1/2)'. Below the video player, the user's profile is displayed as '工藤 工藤' (Kudo Kudo), a member. The survey section is titled 'アンケート' (Survey) and contains the following content:

第1問 (全3問) [次へ→](#)

1. 理解度

- よくわかる
- ややわかる
- ふつう
- ややわからない
- わからない

[次の問題へ→](#)

# 半導体オンデマンド講座 受講マニュアル

8. 2回目以降のログインについて  
「<https://johoiwate.uishare.co/login>」からログインしてください。

 有限会社 いわて産業振興センター

ログインしてください >>

受講者のE-mail

ユーザー名またはEmail

パスワード

ログイン状態を保持する

ログイン

パスワードを設定(新規・変更)する。



# 半導体オンデマンド講座 受講マニュアル

## 9. 注意事項

- 設定確認のメールは、「support@uishare.co」より発信されます。ドメイン設定(受信拒否設定)などをされている場合、「support@uishare.co」からのメールを受信できる様、ドメイン設定を解除して頂たくか、又は当ドメイン『uishare.co』を受信リストに加えていただきますよう、お願い申し上げます。

また、ご利用の環境によって、迷惑メールに振り分けられてしまうケースもございますので、メールが届かない場合は迷惑メールフォルダをご確認ください。お手数をお掛け致しますがよろしくお願い致します。

## 10. 問い合わせ

公益財団法人いわて産業振興センター ものづくり振興部 工藤

TEL 019-631-3822 FAX 019-631-3830 e-mail : iwatesemi@joho-iwate.or.jp