

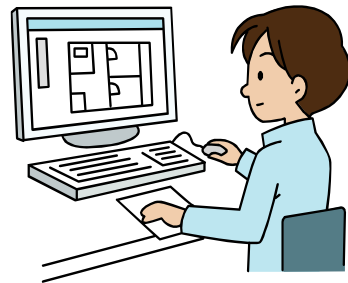
管理会計講座のご案内

● 研修のねらい

管理会計は、会社が内部で管理を行うための会計であり、**企業内部の意思決定や業績管理**などに有用なツールです。

本講座では、決算書の仕組みから管理会計の基礎、更に、固定費（設備投資・人員増加）が変化する場合の意思決定支援分析について、講義と演習で学んでいただきます。

経理担当に限らず営業・購買などあらゆる部門の方におすすめの講座です。



● 開催概要

■ 開催日 7/25(月)~26(火) (二日間開催)

1日目：管理会計「初級編」

2日目：管理会計「中級編」・個別相談会

※1日目のみ、2日目のみの受講も可能です。

■ 対象 **管理会計を学びたい方**

※所属・経験年数は問いません

■ 定員 20名程度

■ 会場 遠野市（あえりあ遠野）

※宿泊が必要な方は各自でご予約下さい。

■ 受講料 **無料（要 テキスト持参）**

※以下のテキスト2冊を、各自、ご持参願います。

「人事屋が書いた経理の本」（ソーテック社）

「新版 経済性工学の基礎-意思決定のための経済性分析」（日本能率協会マネジメントセンター）

■ 持参品 **筆記用具、電卓**

■ その他

○開催は、コロナウイルス感染拡大防止の観点から、当センターの運営基準により実施いたしますので、ご協力をお願いします。

○昼食休憩を1時間設けます。

（昼食は1,320円/日にて承ります。）

○服装は自由です。

● 講師紹介

(公財) いわて産業振興センター
企業連携アドバイザー

伊藤 洋 (いとう ひろし)

【主な経歴】

上智大学院経済学博士前期課程修了
UCLA The Anderson School MBA

- ・セイコー香港常務取締役
- ・セイコーインスツルメンツ(株)
本社事業部長
- ・(株)アプリックス台湾子会社董事長
- ・同ホールディングス常務取締役
- ・昭和薬品化工(株)取締役執行役員CFO

を歴任

2018年 いわて産業振興センターの
企業連携アドバイザーに就任

経営の舵取りに必要な会計を学ぶものです

 公益財団法人 **いわて産業振興センター**

〒020-0857 岩手県盛岡市北飯岡2-4-26 先端技術センター2階
電話：019-631-3824 E-mail：joho(アットマーク)joho-iwate.or.jp

～カリキュラム～

申込期限
7月1日

日 時 (予定)		テーマ ・ 内容	
7/25 (月)	1 日目	初級編 10:00 ～ 18:00	<ul style="list-style-type: none"> ■ 財務諸表の概要を理解する ■ 管理会計と制度会計（財務会計・税務会計）の違い ■ 意思決定（金儲け）のためには、財務会計データの 固変分解が必要 ■ 損益分岐点分析とキャッシュフロー分析 ■ 投資の意思決定を支援する <ul style="list-style-type: none"> ・ 内作・外注 意思決定（選択基準） ・ 設備投資（計画）意思決定基準 ・ 販売価格設定基準（価格許容最低限）
		7/26 (火)	2 日目
	個別相談会 15:00 ～ 16:30	<ul style="list-style-type: none"> ■ 管理会計に関する個別相談会 (1社あたり30分程度) ※希望者のみ受付いたしますので、制限がございます。	

※研修はここで終了です

令和4年度 《管理会計講座》 受講申込書

参加者名	役職・担当職種	令和4年 月 日			年齢	性別
		参加日 (参加日に○をお願いします。)				
		7月25日	7月26日	個別相談 (希望者)		

会社名：	代表者名：	業種：
住所：〒	資本金：	創業年月日：
電話：	研修担当者名：	研修担当者E-mail：

お申込みは E-mail:joho (アットマーク) joho-iwate.or.jp または 郵送でお願いします。