



いわて



センター事業のあらまし

(公財) 平成29年度 いわて産業振興センター 事業紹介

事業カレンダー

いわて産業振興センターに関連する事業紹介です

5月 -MAY-

23日 いわて自動車・半導体関連産業
集積促進協議会 合同総会(北上市)
未定 ILC技術セミナー

6月 -JUNE-

1日～6日 第10回記念
いわて特産品フェア(盛岡市)
14日～16日 いわての工芸品見本市(東京都)
15日～16日 品質管理基礎講座(北上市)
21日～23日 第21回機械要素技術展(東京都)
29日～7月1日 メディカルショージャパン&
ビジネスエキスポ(神奈川県)
未定 いわて加速器関連産業研究会 総会
未定 食品安全管理体制セミナー

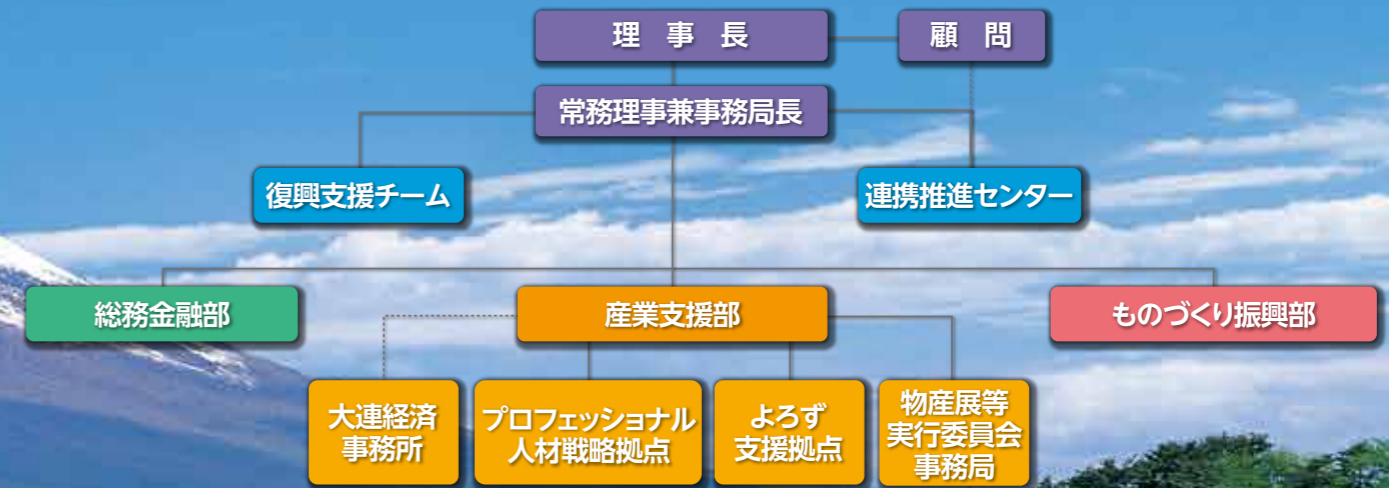
7月 -JULY-

6日 青森・秋田・岩手 3県合同商談会(東京都)
未定 農商工連携・地域資源活用に
係わる事業化セミナー

青森・秋田・岩手 3県合同商談会の参加企業募集のご案内 6
品質管理基礎講座の受講者募集のご案内 6
次世代マネージャー養成講座の受講者募集のご案内 6
いわて産業人材奨学金返還支援制度のご案内 7
専門展示会等出展費用助成事業のご案内 7
(公財)三菱UFJ技術育成財団
「平成29年度 研究開発助成金」の第1回目公募について 8
岩手県知財総合支援窓口からのお知らせ 8

中小企業者・創業者を支援します

お困りのことがあれば
お気軽にご相談ください



総務金融部

センターの総務部門、設備貸与事業等を担当するほか、被災中小企業施設・設備整備支援事業(高度化貸付)に係る貸付事業及び東日本大震災復興特別貸付先・中小企業再生支援先に対する利子補給事業等により金融支援を行います。

▶ 総務企画チーム

☎ 019-631-3820(代表)

産業振興センター業務全般について主管し、庶務・出納事務、関係機関との企画調整などを行います。また、公益法人としての法人運営を行います。

▶ 金融チーム

☎ 019-631-3821

① 設備貸与

中小企業者が生産性の向上又は経営の高度化等を目的として導入する設備を当センターが企業に代わって購入し、長期、低利で割賦又はリースの形態により貸与します。

貸与期間	10年以内
貸与損料	年1.3%~1.7% (東日本大震災で被災し罹災証明書の発行を受けている企業は0.1%を優遇)
貸与金額	100万円~1億円 (一定の条件を満たせば2億円まで可)

③ 利子補給

● 中小企業災害復旧資金利子補給

東日本大震災復興特別貸付を受け事業所等が全壊又は流失した中小企業者等に対して3年間利子を補給します。

② 被災中小企業施設・設備整備支援事業(高度化貸付)

中小企業等グループ施設等復旧整備補助事業における復興事業計画の認定を受け、又は法に基づき整備される仮設事業施設に入居することにより復旧・復興を図る中小企業者等に対し、当該事業に係る施設・設備資金を無利子で融資し、県内産業の復旧及び復興を促進します。

貸与期間	20年以内(据置期間5年以内)
利率	無利子
対象物件	資産計上される建物、構築物又は設備
貸付金額	原則としてグループ補助認定事業費の4分の1 (ただし、必要額の1%又は10万円のいずれか低い額の自己資金が必要)

● 中小企業再生支援利子補給

中小企業者等が岩手県産業復興相談センターを活用し、事業の再建を行う場合、再建手続きに要した期間に係る旧債務の利子補給を行います。

産業支援部

総合相談窓口・よろず支援拠点を開設し、県内企業の各種相談に対応します。経営革新を目指す県内中小企業に対しての専門家の派遣や、人材育成研修の開催など総合的な支援を行います。いわて農商工連携ファンド事業を通じて、新規事業に取り組む企業や地域資源を活用し新たな取り組みを行う企業に助成金交付による支援を行います。さらに、産業人材確保、岩手の食品・工芸品の販路拡大の支援にも取り組みます。

▶ 総合支援チーム

☎ 019-631-3823

① 被災企業の支援

被災中小企業の復興を支援するため、販路開拓プロモーターを配置し、県外の量販店・飲食チェーン等との取引マッチングを行います。あわせて、販促グッズ(パンフレット等)製作費用や見本市等の出展費用を助成し、販路開拓を支援します。

③ 専門家の派遣

経営革新、新規事業参入等に関する専門的、かつ高度な分野における相談について、専門家を派遣し問題解決を支援します。その際の専門家謝金・旅費の1/2を助成します。

⑤ 外国出願の支援

外国での特許出願や意匠・商標出願を経費一部補助によって支援します。

② 総合相談窓口・よろず支援拠点の開設

中小企業等の経営改善、販売促進、商品開発、事業化、創業等、広範な相談に対応し、問題解決を支援します。相談案件によっては、外部支援スタッフも活用してきめ細かく対応します。

④ 人材育成支援

中小企業向け人材育成プログラム「次世代ものづくりマネージャー育成プログラム」8コース開催します。また、教材DVD等の貸出を行います。

⑥ いわて農商工連携ファンド事業の推進

農林水産業と中小企業者が連携して行う創業や新たな事業展開への助成金による支援を行います。

産業支援部

▶ 総合支援チーム ☎ 019-631-3823

7 物産販路開拓の支援(いわての物産展等実行委員会事業)

(1)物産販路拡大

東京・名古屋など大都市において岩手県物産展を開催し、食品や工芸品の販売・PRを通して、岩手県の産産を全国に向けてアピールします。そのほか、県内開催の物産展や「工芸品見本市」を開催するほか、商談会で、首都圏等のバイヤーに、岩手の食材を紹介しします。

(2)県産品普及向上

地場産品の普及拡大を図るため、新商品を対象とした「いわて特産品コンクール」を開催します。また、地場産業活性化に寄与する、市町村産業まつりや業界団体の展示会を対象に、経費を一部助成します。

8 海外販路開拓の支援

中国大連での商談会の開催、上海アンテナプラザの運営管理、食品及び観光プロモーション等の事業を行い、県内企業・団体の対中国ビジネスを支援します。

岩手県大連経済事務所

今後一層の市場性が見込まれる中国との経済交流や観光誘致に取り組むため、県内企業・団体・行政機関の行う活動の現地での支援拠点として設置しています。

- ① 県内企業の対中ビジネスの支援
 - ② 中国経済・産業情報の収集と発信
 - ③ 対中経済交流プロジェクトの支援
 - ④ 中国との各種交流の支援
- 大連経済事務所の主な事業

▶ 新事業創出チーム ☎ 019-631-3824

1 産業人材確保の支援

いわて産業人材奨学金返還支援制度を活用し、大学生等の県内への還流・定着を図ります。また、センター内に若手専門人材を配置し、試作品開発や製品開発のプロデュース支援・出向支援等を行います。

2 プロフェッショナル人材の確保支援 ☎019-631-3826

民間人材紹介会社や県内企業支援機関との連携のもと、経験豊富なプロフェッショナル人材の確保をお手伝いします。

ものづくり振興部

「ものづくり産業」への支援を、産学官の関係機関と連携しながら進めます。

県内ものづくり中小企業の受注の安定化を図るため、新規取引先の開拓、及び各種商談会・展示会等を実施し取引あっせんを迅速に行います。製造現場の生産性向上のための工程改善支援も行います。

また、本県戦略産業に位置づけられている自動車、半導体、情報産業、医療機器、加速器、アパレルの各関連産業の振興を図ります。

さらに、産学官連携による共同研究プロジェクトを構築することにより、県内企業の研究開発力・技術力の強化と研究成果の実用化・事業化を推進します。

▶ 取引支援チーム ☎ 019-631-3822

1 受・発注取引の支援

- ▶ 東北及び関東地区等県外の発注企業に対し、県外発注動向調査を年2回実施し、回答企業のうち発注の可能性のある企業を選定して訪問するほか、発注案件情報を収集します。
- ▶ 県内受注企業を巡回を実施し、個々の企業の特徴・稼働状況を把握して発注案件に迅速に対応します。
- ▶ 県内で「いわて商談会」を、首都圏で東北3県(青森県、秋田県、岩手県)合同で商談会を開催します。
- ▶ 下請取引の苦情紛争処理について、各種相談に対応します。

2 自動車関連産業の創出推進

- ▶ 自動車関連メーカー、自動車関連部品メーカー向け展示商談会を企業関係者や東北各県・各支援機関等と連携して開催(支援)します。
- ▶ 県等と連携して、自動車関連メーカーや自動車関連部品メーカーのニーズ等に基づき、自動車関連産業への参入や取引拡大を支援します。
- ▶ 自動車関連企業ガイドを作成し、自動車関連メーカー等に情報提供等を行うことにより、新規取引先開拓を支援します。

ものづくり振興部

▶ 取引支援チーム ☎ 019-631-3822

3 半導体関連産業創出推進事業

- ▶ 半導体関連産業の取引拡大を図るため、コーディネーターを配置し、発注企業のニーズ把握と新規発注情報の収集を行い、半導体関連産業の取引拡大を支援します。
- ▶ 半導体関連産業における国内最大規模の展示会、企業内覧会に関係機関と連携のうえ出展し、新規取引先開拓を支援します。

5 加速器関連産業への参入支援

国際リニアコライダー(ILC)の東北誘致に向けて、県内企業の加速器関連産業への参入に向けた研究会の運営やKEK、大手加速器関連企業などとの取引マッチング等を行います。

7 工程改善指導

工程改善の定着化を推進するため、産業創造アドバイザーによる工程改善個別指導やコーディネーターによる工程改善研修会を行います。

9 展示会への出展支援

首都圏で開催される国内最大級の展示会である機械要素技術展への共同出展や専門展示会への出展を支援します。

11 海外展開の支援

海外取引を検討している企業、また現在展開を行っているが課題を抱える企業を支援し、県内企業の経営力や収益性の強化・事業継続への取組を支援します。

▶ 研究開発チーム ☎019-631-3825

1 いわて戦略的研究開発支援事業

岩手県が選定した産学官連携による研究開発プロジェクト構成員相互の調整、知的財産権を含む財産管理等の事業管理を行うとともに、研究開発成果の事業化を支援します。

4 医療関連機器産業の参入促進

- ▶ 県内製造業の技術紹介や医療機器等の試作品の販路開拓を行うため、全国規模の医療機器展示会等に出展を行うなど、情報発信を行います。
- ▶ 研修会や交流会を開催し、医療機器メーカー等と県内企業の取引の機会を提供します。

6 ソフトウェア開発業務取引の支援

- ▶ 県内IT関連企業の取引拡大を図るため、首都圏の業界団体と県内IT関連企業とのマッチングを行う交流会を開催し、新規取引先開拓の強化を図ります。
- ▶ 「組込み総合技術展」への出展補助を行うほか、「いわて組込み技術研究会」を開催し、産学官の連携・交流を行い、技術の高度化・新市場への参入を促進し、取引拡大を支援します。

8 繊維加工・縫製工業の支援

県北地域を中心とした繊維加工・縫製工業関連企業の経営課題の解決を図り、商談会の開催、アパレル見本市への出展支援を行います。

10 地域クラスターの形成促進

県内地場企業の技術高度化や新技術開発の取組を支援し、県内各地域の中核企業と県内地場企業群とのサプライチェーン構築による「地域クラスター」の形成を図ります。

3 高付加価値型ものづくり技術振興事業

自動車・半導体産業といった県の戦略産業を支えるプラスチック、金属製品製造業など地場の基盤技術企業群の技術力・開発力を支援し、戦略産業企業を含めたサプライチェーンの構築、競争力強化を図り、長期安定的な産業の集積を図ります。

4 地域中核企業創出・支援事業

岩手県や釜石市が経済産業省や文部科学省等の助成を得て開発を進め、株式会社エイワが「いわて発高付加価値コバルト合金:COBARION®」として事業化した一連の特殊合金群の事業拡大を図ります。

情報カレンダー

青森・秋田・岩手 3県合同商談会の参加企業募集のご案内

関東地区を中心とした発注企業の皆様と、青森・秋田・岩手県内の受注企業の方々が一堂に会する商談会です。新規取引先の開拓や新たなパートナーづくりにご活用ください。

- 開催日時** 平成29年 **7月6日(木)** 13:00~17:05
- 開催場所** **TRC東京流通センター** 第二展示場 (東京都大田区平和島6-1-1)
- 参加対象** 関東地区を中心とした発注企業(メーカー・商社)60社/青森・秋田・岩手の受注企業 180社
- 申込期限** 平成29年5月15日(月)
- お申し込み** センターホームページより申込様式をダウンロード・内容ご記入のうえ下記Emailアドレス宛てお申し込み願います。✉ torihiki@joho-iwate.or.jp

お問い合わせ ▶ **ものづくり振興部 取引支援チーム 鎌田・晴山 ☎019-631-3822**

品質管理基礎講座の受講者募集のご案内

製造現場の担当者、品質管理の基礎知識を身に付けたい方向けに基礎講座を開催します。

- 内容** 挨拶と管理の前の“かんり”、整理整頓、品質管理とは、データの取り方
講師 経営コンサルタント 内山 昭夫
- 開催日時** 平成29年 **6月15日(木)・16日(金)** 10:00~17:00
- 開催場所** **北上市・ホテルシティプラザ北上**
- 受講料** 賛助会員8,000円、一般10,000円 **申込期限** 6月9日(金)

次世代マネージャー養成講座 ―生産性向上のためのマネジメント― の受講者募集のご案内

若手管理者・マネージャーを対象に「部下育成」や「コミュニケーション」「問題解決力」の基本を学びます。

- 内容** 部下育成・コミュニケーションの基本、問題解決力向上
講師(株)エム・イー・エル 取締役 佐藤 康二
- 開催日時** 平成29年 **7月4日(火)** 9:30~18:30 / **5日(水)** 9:00~17:30
- 開催場所** **金ヶ崎町・ホテルみどりの郷**
- 受講料** 賛助会員12,000円、一般15,000円 **申込期限** 6月23日(金)
- お申し込み** センターホームページのフォームに内容ご記入のうえお申し込みください。

お問い合わせ ▶ **ものづくり振興部 総合支援チーム 鈴木 ☎019-631-3822**

平成29年4月より

いわて産業人材 奨学金返還支援制度 がスタートします!

岩手県では将来のものづくり産業を担うリーダーとなる人材の確保・定着を進めるため、大学などを卒業後、県内企業に一定期間就業した場合に奨学金の返還を支援する「いわて産業人材奨学金返還支援制度」を4月よりスタートします。

対象分野

自動車、半導体、医療・福祉機器、航空機、ロボット、加速器関連、環境・エネルギー及びソフトウェア開発

支援対象者

8年以上岩手県内の事業所に就業し、県内に居住を予定する
① 理工系の大学、大学院及び高専在学学生
② 既に理工系大学等を卒業し県外に在住する35歳未満のUIターン希望者

助成内容

- 対象企業に就職する支援対象者については、奨学金の総額の1/3を助成いたします。※対象企業とは上記対象分野且つ対象業種に該当する企業等をさします。
- 登録企業に就職する支援対象者については、奨学金の総額の1/2を助成いたします。※登録企業とは本制度基金に60万円の寄附をいただいた対象企業をさします。

募集人員

約50名を予定しております。

本制度の対象企業様へ

後日当センターより、対象企業リスト作成に向けた「対象分野該当確認申請書」を郵送させていただく予定です。ご協力のほどよろしくお願い申し上げます。

「いわて産業人材奨学金返還支援制度」の詳細については当センターホームページをご覧ください。 <http://www.joho-iwate.or.jp/>

お問い合わせ ▶ **産業支援部 新事業推進チーム ☎019-631-3824 ✉ joho@joho-iwate.or.jp**

専門展示会等出展費用助成事業のご案内

工業製品系専門展示会に出展を希望する県内中小企業に対し、センターが出展料、小間装飾費の一部を助成します。販路拡大や製品・技術の周知に活用のできる制度となっておりますので、奮って御応募ください。

- 対象** 平成30年3月31日までに開催される**工業製品系展示会**
- 助成率** 助成対象経費の1/2 **助成限度額** 150,000円
- 助成対象経費** 出展料、小間装飾費 **募集期間** 随時受け付けます。

お申し込み

センターホームページより申込様式をダウンロード・内容ご記入のうえ下記Emailアドレス宛てにお申し込み願います。申込についてはホームページから要件詳細等をご確認ください。
✉ torihiki@joho-iwate.or.jp

お問い合わせ ▶ **ものづくり振興部 取引支援チーム 晴山 ☎019-631-3822**

関係機関情報

(公財)三菱UFJ技術育成財団

公募期間 5月31日まで

「平成29年度 研究開発助成金」の第1回目公募について

三菱UFJ技術育成財団は昭和58年の設立以来、技術指向型の中小企業の育成を通じて、我が国産業の発展並びに中小企業の経営高度化に貢献することを目的とした公益財団法人です。

当財団では、事業の一環として、新製品、新技術の研究開発に対する助成事業を行っており、第1回公募を5月31日まで行います。

皆様の新規性に富み、意欲的なプロジェクトでのご応募をお待ちしております。

**対象企業
プロジェクト**

- ・新技術、新製品等の研究開発を行う、設立・創業後もしくは新規事業進出後5年以内の中小企業または個人事業者。
- ・現在の技術水準から見て新規性のある機械、システム、製品等の開発で、原則として、2年以内に事業化が可能なプロジェクト。

助成金額

- 助成金として、次のいずれか少ないほうの金額を交付致します。
- ・1プロジェクトにつき3百万円以内
- ・研究開発対象費用の1/2以下

申込方法・助成金の詳細はホームページをご確認ください。

<http://www.mutech.or.jp/>

検索

お問い合わせ

公益財団法人 三菱UFJ技術育成財団

☎03-5730-0338

ご利用下さい! 岩手県知財総合支援窓口

秘密厳守

相談無料

知的財産(=特許、実用新案、意匠、商標、著作権、ノウハウ・営業秘密など)のことなら岩手県知財総合支援窓口にお任せください!知的財産の「出願・登録」、「侵害対応」、「知的財産の管理」、「知的人材の育成」、「知的財産を活用した経営」など知的財産に関するすべての相談にワンストップで応じます。

1 まずはお電話ください!

相談

2 アドバイザーがご相談にお応えします。

訪問支援も行います。

3 (弁理士、弁護士) 知財専門家が相談支援を行います。

訪問支援も行います。

知財専門家による無料相談会

知財専門家による定期窓口相談会及び各広域振興局管内での外部窓口相談会を行っています。

定期窓口相談会

会場 岩手県発明協会
(盛岡市北飯岡2-4-25 岩手県工業技術センター2階)

日時 毎週木曜日 午後1時から4時まで

無料相談申込み方法 相談を希望される方は、岩手県発明協会にお電話又はホームページをご覧ください。お申込み方法等をご案内します。岩手県知財総合支援窓口のホームページ(<http://www.iwate-hatsumei.org/chizai/>)にはお申込みのためのフォームも掲載しています。

○外部窓口相談会(平成29年6月までの開設分) ※いずれの会場も相談時間は午後1時から4時までです。

広域名	相談会場	開設日	担当弁理士
県北	県久慈地区合同庁舎	5月10日(水)	丸岡裕作(丸岡特許事務所)
	県二戸地区合同庁舎	6月14日(水)	丸岡裕作(丸岡特許事務所)
県南	奥州鋳物技術交流センター	5月17日(水)	西澤利夫(西澤国際特許事務所)
	県南技術交流センター	6月7日(水)	菅原 修(菅原特許商標事務所)
	北上市基盤技術支援センター	6月21日(水)	菅原 修(菅原特許商標事務所)
沿岸	釜石大槌地域産業育成センター	5月26日(金)	村雨圭介(SANSUI国際特許事務所)
	大船渡商工会議所	6月28日(水)	丸岡裕作(丸岡特許事務所)

岩手県発明協会 ☎019-634-0684 又は 全国共通ナビダイヤル ☎0570-082100

ご利用時間 9:00 ~ 17:15※12:00 ~ 13:00(休憩時間) 定休日 土・日、祝日、年末年始

岩手県知財総合支援窓口は、(独)工業所有権情報・研修館からの請負事業として、(一社)岩手県発明協会、(地独)岩手県工業技術センター、(公財)いわて産業振興センターが共同で運営しています。