

ごあいさつ

公益財団法人いわて産業振興センター

理事長 熊田 淳



皆様におかれましてはご健勝のこととおよこび申し上げます。
さて、当センターは4月から「公益財団法人」として、新たなスタートを切ることとなりました。
法人格は変わりますが、「本県の新たな産業の創出及び企業の振興」という、当センターの使命はまったく変わることはありません。また、内部統制の強化により、サービスの向上に真摯に取り組んでいく所存です。

震災から2年超が経過し、復興のスピードアップも叫ばれております。皆様の活躍が、何よりの「岩手の復興」につながります。当センターとしても、その一助となりますよう、努力していきます。今後ともご愛顧くださいますよう、お願い申し上げます。

評議員会		
会長	藤井 克己	岩手大学 学長
評議員	中村 慶久	岩手県立大学 学長
	谷村 久興	岩手県機械金属工業協同組合連合会 会長
	邨野 善義	岩手県情報サービス産業協会 会長
	阿部 健	岩手県工業技術センター 理事長
	鈴木 宏延	元岩手県産業貿易振興協会 副会長



評議員会会長 藤井 克己
(旧・理事長 岩手大学学長)

理事・監事		
理事長	熊田 淳	(旧・専務理事)
常務理事兼事務局長	黒澤 芳明	(旧・事務局長)
理事(常勤)	二階堂 篤	(旧・総務・金融グループリーダー)
理事	廣田 淳	岩手県商工会議所連合会 専務理事
	永井 英治	岩手県商工会連合会 専務理事
	平澤 石郎	岩手県中小企業団体中央会 専務理事
	笹木 正	岩手県信用保証協会 常務理事
監事	石塚 恭路	(株)北日本銀行 常務取締役(岩手県銀行協会)
	宮 健	一般社団法人岩手県中小企業診断士協会 代表理事会長

公益財団法人への移行と組織体制

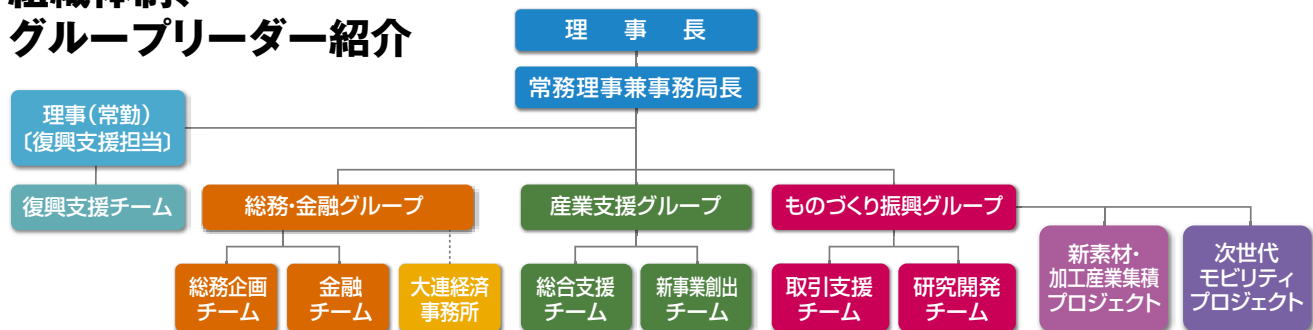
常務理事兼事務局長
黒澤 芳明



当センターは4月1日をもちまして、「公益財団法人」となりました。国の公益法人改革によるものであり、数年前から準備を進めてまいりましたが、その間に東日本大震災が発生、また旧・岩手県産業貿易振興協会との合併などもあり、この時期となりました。

公益財団法人移行により、役員組織を変更いたしました。今年度組織体制とあわせて、ご紹介させていただきます。

組織体制、グループリーダー紹介



理事(常勤)
二階堂 篤



総務・金融
グループリーダー
中村 健



産業支援
グループリーダー
渡辺 俊広



ものづくり振興
グループリーダー
平井 孝典

今年度、新たに「復興支援担当事務」を任命し、その配下にグループ横断組織「復興支援チーム」を置いて、復興支援をさらに強力に推進します。

また、「次世代モビリティプロジェクト」と「新素材・加工産業集積プロジェクト」の2つのプロジェクト推進組織を置き、本県のものづくり産業の一層の振興を図ります。