

岩手県洋野町

株式会社長根商店

人と大地と自然に感謝…
ヘルシーなキノコで健康増進

当社は「不思議の国の北リアス」洋野町を拠点とし、「人と大地と自然に感謝」をモットーに、ヘルシー食材・キノコの商品を提供し続けています。

あみたけ、ならたけ、本シメジ、山なめこなどさまざまなキノコを取り扱っております。

ダイエットに役立つ食品として、こんにやくとキノコを融合した、「きのこん」を開発いたしました。お肉の味わいをもった、新しい食感をお楽しみください。お手頃価格でお楽しみいただけます。



会社情報

代表者名	長根健一	従業員数	30名
事業内容	農産物の加工、販売	住所	〒028-7900 洋野町中野9-16-1
		T E L	0194-67-3660
設立	昭和62年創業	F A X	0194-67-3454
資本金	2,000万円	U R L	http://www18.ocn.ne.jp/~n-kinoko/

岩手県一関市

株式会社東北ウエノ

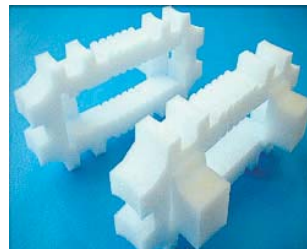
縁の下の力持ち…包装で
コストダウンがはじまります

『適材適包』…包装・梱包材を作る当社のテーマです。

詰め込めるだけ詰め込めばコスト低減にはなりますが、トラブルのもとにもなりかねません。お客様の要望に合った包装とは…。適正な包装のしかたを提示します。

当社は設計から製造までを行い、実験も可能ですから、オーダーメイドの包装材が作れます。

ムダな包装・梱包はコスト・時間の浪費につながります。一度、御社の包装を考え直してみませんか？お手伝いさせていただきます。



会社情報

代表者名	鈴木雅彦	従業員数	9名
事業内容	精密機器等の包装開発 ・コスト改善・資材販売 輸送用台車の開発・製造	住所	〒021-0893 一関市地主町3-35コスモビル2F
		T E L	0191-21-4531
設立	平成8年4月	F A X	0191-21-5381
資本金	1,000万円	U R L	http://www.touhokuueno.co.jp/

岩手県一関市

有限会社丸已建設

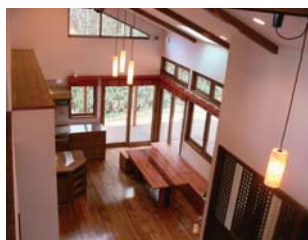
木曾東濃檜の木の家
『地球民家』、『外断熱の地熱住宅』

こんな家に住みたい…と皆が思うような家を目指し、心を込めた住まいづくりを心がけています。

国産のムクヤ木製サッシなど、「木の家」にこだわった『地球民家』は当社自慢のメニューです。時間を経過するとともに、木の素材がより深みを増していきます。

これ以外にも、オール電化住宅など、外断熱・高気密の基本を守りつつ、さまざまなお客様のご要望に応えた家を建てています。

リフォーム相談会やIH体験会なども行っております。WEBサイトをご覧ください。



会社情報

代表者名	水谷文昭	従業員数	16名
事業内容	建設業（一般家屋、店舗、地熱住宅）	住所	〒029-0302 一関市東山町長坂字西本町107-3
		T E L	0191-47-2480
設立	昭和49年4月	F A X	0191-47-2319
資本金	1,100万円	U R L	http://www.marumikensetsu.jp/

岩手県陸前高田市

酔仙酒造（株）

伝え継がれた技で、
新しい地酒文化を発信

岩手県三陸沿岸の最南端に位置し、“清酒造り”とその技術を生かした“焼酎造り”で特異性のある酒蔵です。

日本画家の佐藤華岳斎が【酔うて仙境に入るが如し】と讃え愛した酔仙の酒は、自然あふれる岩手の清らかな山水と、美味しいお米、そして岩手の歴史ある南部杜氏の手によって丹念に造られています。

先人の足跡に学び、「更なる品質の向上」を目指し不断の努力を重ね、酒蔵としての王道を歩み続けて参ります。

また、お客様はもとより、お取引先様をはじめ地域の皆様に「信頼される企業」であることはもちろん、酒類を通じてお客様へ心豊かなひとときを提供していくことを使命と考えております。



会社情報

代表者名	金野靖彦	従業員数	45名
事業内容	清酒、焼酎、 ブランデーの醸造・販売	住所	〒029-2205 陸前高田市高田町大石1-1
		T E L	0192-55-3141
設立	昭和19年9月	F A X	0192-54-4098
資本金	7,275万円	U R L	http://www.suisen.co.jp