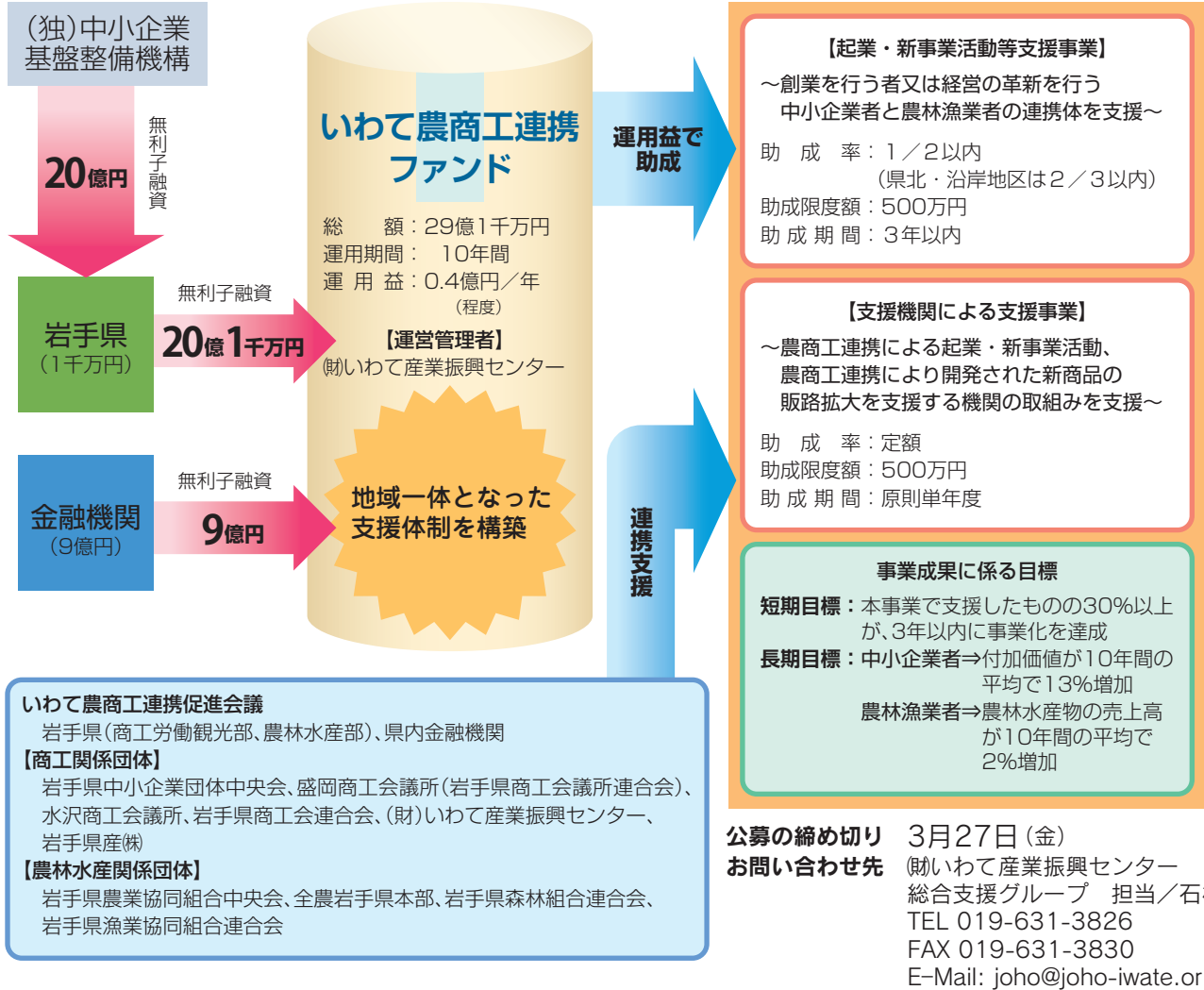


いわて農商工連携ファンド事業者募集

岩手県においては、平成20年1月に策定した「いわて希望創造プラン」において、重点施策として、「食産業の展開」及び「食料供給基地岩手の確立」を位置づけており、本ファンドを組成することにより、県内における中小企業者と農林水産業者の連携（農商工連携）による創業又は経営革新の支援を行い、地域経済の活性化を図ることとしております。



春に願う

総務・金融グループ
茅橋 洋子

温暖化の影響なのか、岩手でも3月に春を感じるできるようになりました。春を表す季語で、春の流れ出す「流水」、暖かさに魚が目覚める「魚氷に上る」、木の根が見え始める「木の根明く」などの雪解けを感じるもの。

日差しが強くなり、吹く風が光る「風光る」、根雪が解け始める「山覚める」、草木の芽吹く「山笑う」などの春の息吹を感じさせるもの。

春に龍が昇天する「龍天に昇る」などの故事に由来するもの。など様々な春を表現しています。

当センターでも、「金融」「取引」「人材育成」「新事業」「研究開発」など様々な支援事業をもって、中小企業の皆様の「覚め」「笑う」「昇る」ような「春」を演出・支援したいと考えております。今後ともご支援をお願いします。