



『創るよろこび・地域貢献』

岩手県工業技術センターが地方独立行政法人へ移行いたしました。

日頃から、岩手県工業技術センターをご利用頂きまして、大変ありがとうございます。

私どもは、全国公設試のトップを切り、平成18年4月1日付で、地方独立行政法人に移行いたしました。その狙いは、『企業様支援』の強化にあります。具体例として

- 皆様のご希望に応じて、開館時間の延長や機器の持出貸出、研究員派遣、更に料金後払いもできるようになります。
- 受託研究、共同研究の開始時期が皆様の望むタイミングで随時でき、且つ複数年契約も可能となります。
- 予算繰越や予算執行科目の融通性が増し、お客様へのサービス対応が一層柔軟になります。

職員一同、力を合わせ基本理念に示す『創るよろこび・地域貢献』を合言葉に、独法化のメリットを最大限に活かした事業運営を通して、岩手県の産業振興と県政課題の解決に貢献いたします。

最後に、「私たちのお客さんは企業様」を忘れることなく、加えて『現場感覚』を大切にしながら業務遂行にあたってまいりますので、今後とも、ご指導、ご鞭撻、そして、叱咤激励等も宜しく申し上げます。

地方独立行政法人岩手県工業技術センター
理事長 齋藤 紘一

地方独立行政法人岩手県工業技術センター基本理念

『創るよろこび・地域貢献』

気軽に相談できるサービス機関として、行政と一体となり、企業や地域と「創るよろこび」を共有しながら、産業の振興と県政課題の解決に貢献することを目的として活動を展開いたします。

企業ニーズに的確に応えるために下記の3つの視点で支援を行います。

(1) 企業の総合サポーター

企業や地域の総合サポーターとして共に考え、持てる資源(人+設備)を活かしてスピーディーに支援を行います。
(技術相談、依頼試験、機器貸出、企業訪問、技術調査、市場化支援、人材養成、研修、情報提供等)

(2) 「技」で企業の夢支援

「技術向上の夢」、「新製品開発の夢」、「創業の夢」等、企業や地域の夢の実現に向けて、持てる「技」(技術+ノウハウ)を活かして支援を行います。

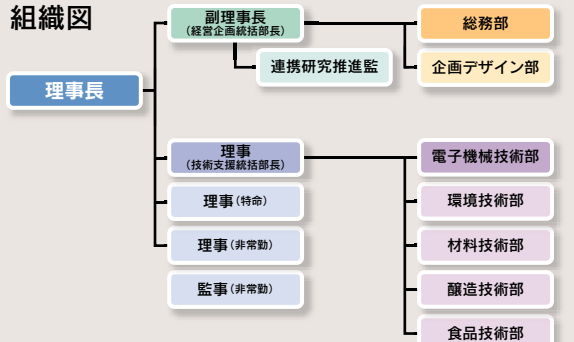
(受託研究、共同研究、研究員派遣、連携支援、知的財産の活用等)

(3) 岩手らしさを世界へ

岩手オリジナル技術や、岩手ならではの製品、オンリーワン企業の世界市場への進出を、持てるネットワークを活かして支援を行います。

(酸化亜鉛やコバルト基金合金材料などの高度技術研究、ユニバーサルデザインの導入支援、伝統工芸品や食文化の国際化、海外への情報発信、独立行政法人日本貿易振興機構(ジェトロ)や県の海外事務所との連携)

組織図



地方独立行政法人 岩手県工業技術センタービジョン



岩手県工業技術センター 企画デザイン部 TEL.019-635-1115・FAX.019-635-0311
URL <http://www.pref.iwate.jp/~kiri/> E-mail CD0002@pref.iwate.jp

産業情報いわて 2006年5月10日(毎月10日発行)

発行 (財)いわて産業振興センター
〒020-0045 盛岡市盛岡駅西通2丁目9-1 (マリオス7階) TEL.019 (621) 5380 FAX.019 (621) 5480
E-mail joho@joho-iwate.or.jp URL <http://www.joho-iwate.or.jp/>

編集印刷 川口印刷工業株式会社

