

経営動向

全指標、サービス業以外で下向きに
11月実績調査結果より

全業種での推移 [調査票回収 936 企業 (有効回収率 56.7%)]

【生産・売上】 増加したという企業は12.3%と、前月調査の16.7%から4.4%下回り、減少したとする企業は38.3%と前月調査の33.8%を4.5%上回ったことから指標は下向きとなった。

【収益】 増加したという企業は7.5%と前月調査の10.5%から3.0%下回り、減少したとする企業は42.3%と前月調査の37.1%を5.2%上回ったことから、指標は下向きとなった。

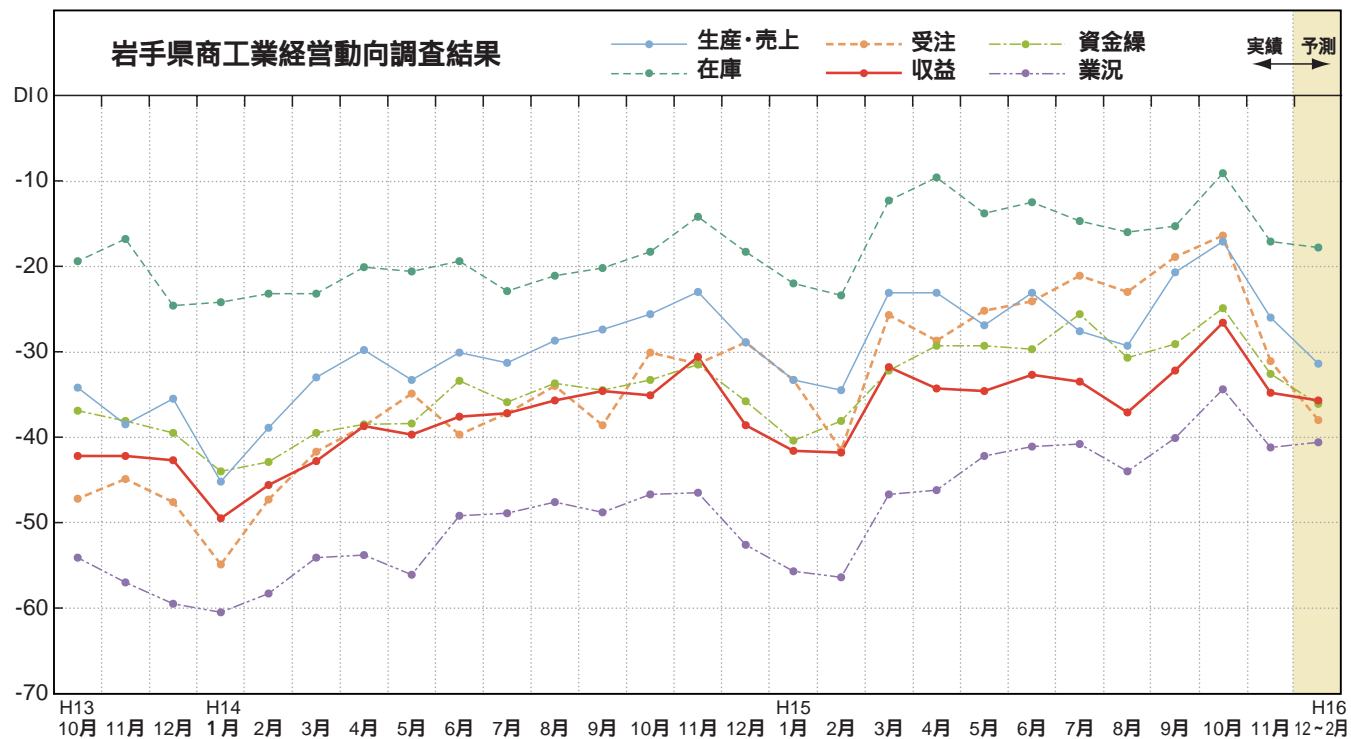
【資金繰り】 好転したという企業は4.4%と、前月調査の6.3%から1.9%下回り、悪化したと回答した企業は37.0%と前月調査の31.2%を5.8%上回ったことから、指標は下向きとなった。

【15年12月～16年2月の予測】 生産・売上が前年同月より増加すると予測している企業は6.8%と、当月実績を5.5%下回っている。減少すると予測している企業は38.2%と当月実績を0.1%下回っており、予測どおりならば指標は下向きとなる。

収益は増加5.5%(当月実績比2.0%低下)、悪化41.2%(同1.1%低下)となっており、予測どおりならば指標は横ばいとなる。

資金繰りは好転3.1%(当月実績比1.3%低下)、悪化39.2%(同2.2%上昇)となっており、予測どおりならば指標は下向きとなる。

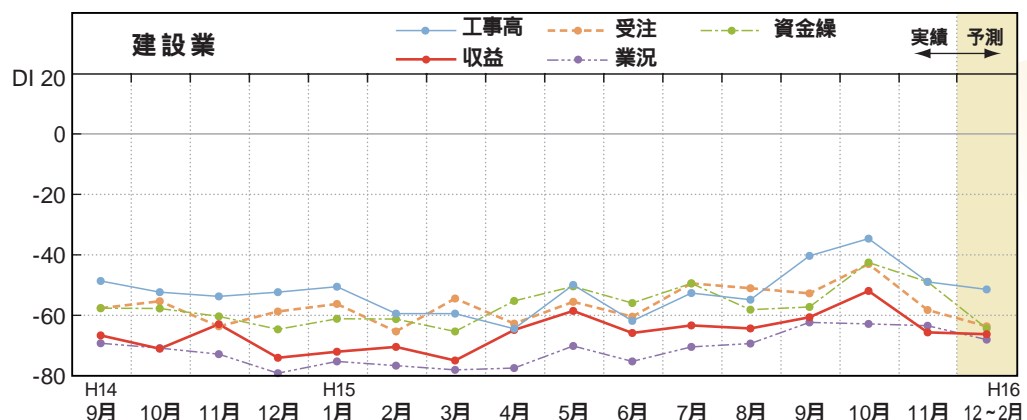
この調査結果はDI値で表しています。DI値とは増加(好転)企業割合から減少(悪化)企業割合を差引いた指数です。(増減は前年同月比)



業種別経営動向 建設業

建設業全体では、工事高が前年同月より増加したとする企業は5.9%と前月調査の13.9%を8.0ポイント下回り、減少したとする企業は54.9%と前月調査の48.5%を6.4ポイント上回ったことから、指標は下向きとなった。

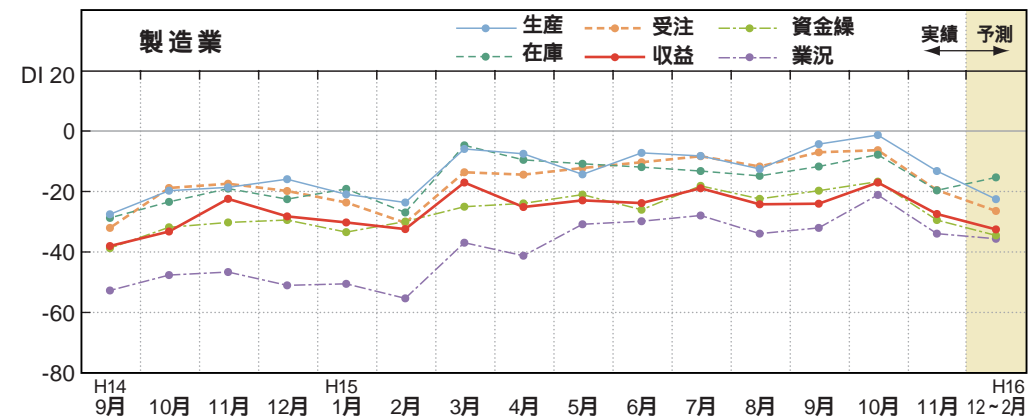
また、収益は増加1.0%(前月調査6.9%)、減少66.7%(同58.8%)で指標は下向きとなった。



業種別経営動向 製造業

製造業全体では、生産が前年同月より増加したとする企業は20.7%と前月調査の26.3%を5.6ポイント下回り、減少したとする企業は34.1%と前月調査の27.8%を6.3ポイント上回ったことから、指標は下向きとなった。

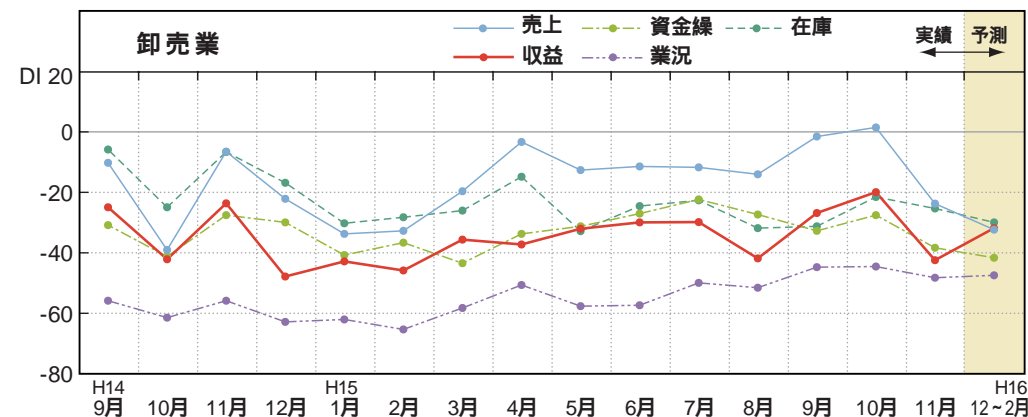
また、収益は増加12.5%(前月調査15.0%)、減少40.0%(同32.1%)で指標は下向きとなった。



業種別経営動向 卸売業

卸売業全体では、売上が前年同月より増加したとする企業は15.9%と前月調査の31.4%を15.5ポイント下回り、減少したとする企業は39.7%と前月調査の30.0%を9.7ポイント上回ったことから、指標は下向きとなった。

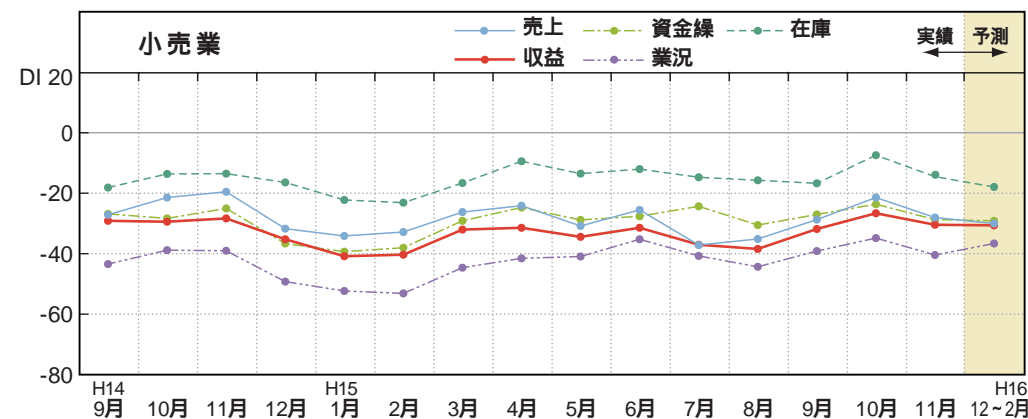
また、収益は増加5.5%(前月調査18.7%)、減少47.9%(同38.7%)で指標は下向きとなった。



業種別経営動向 小売業

小売業全体では、売上が前年同月より増加したとする企業は8.5%と前月調査の10.6%を2.1ポイント下回り、減少したとする企業は36.6%と前月調査の32.1%を4.5ポイント上回ったことから、指標は下向きとなった。

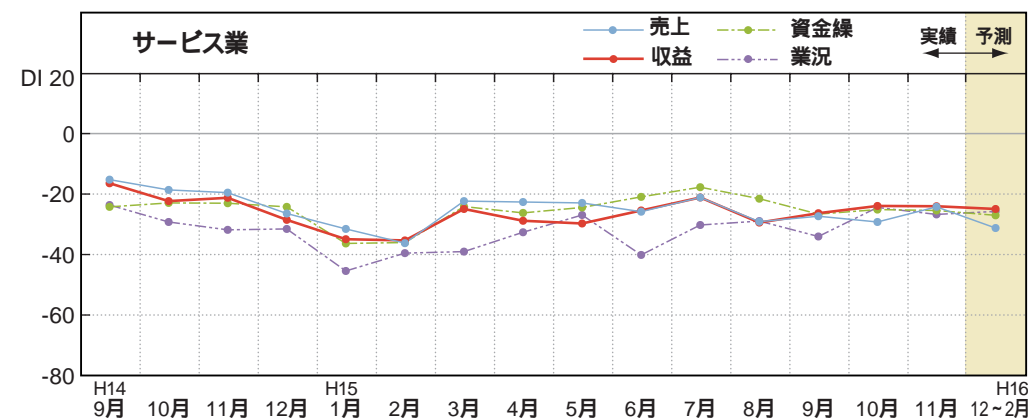
また、収益は増加6.3%(前月調査6.0%)、減少36.8%(同32.7%)で指標は下向きとなった。



業種別経営動向 サービス業

サービス業全体では、売上が前年同月より増加したとする企業は7.8%と前月調査の6.5%を1.3ポイント上回り、減少したとする企業は32.2%と前月調査の35.8%を3.6ポイント下回ったことから、指標は上向きとなった。

また、収益は増加8.0%(前月調査9.9%)、減少32.1%(同33.9%)で指標は横ばいとなった。



注1 調査時点は原則として各月末現在である。
2 11月までは実績値で12月・16年2月は予測値である。
3 「業況」とは、各企業が同種産業の状態を判断したものである。

業種別売上・収益DI表についてはホームページに掲載。

お問い合わせ先 情報研修課 TEL 019-621-5389 FAX 019-621-5480
URL <http://www.joho-iwate.or.jp/sangyo/> E-mail joho@joho-iwate.or.jp