

# 経営動向

8月実績調査結果より

全体的に下向きへ推移

## 全業種での推移 [調査票回収 943 企業 (有効回収率 57.2%)]

【生産・売上】 増加したという企業は12.1%と、前月調査の12.5%から0.4%下回り、減少したとする企業は41.4%と前月調査の40.1%を1.3%上回ったことから指標は下向きとなった。

【収益】 増加したという企業は7.6%と前月調査の8.7%から1.1%下回り、減少したとする企業は44.7%と前月調査の42.2%を2.5%上回ったことから、指標は下向きとなった。

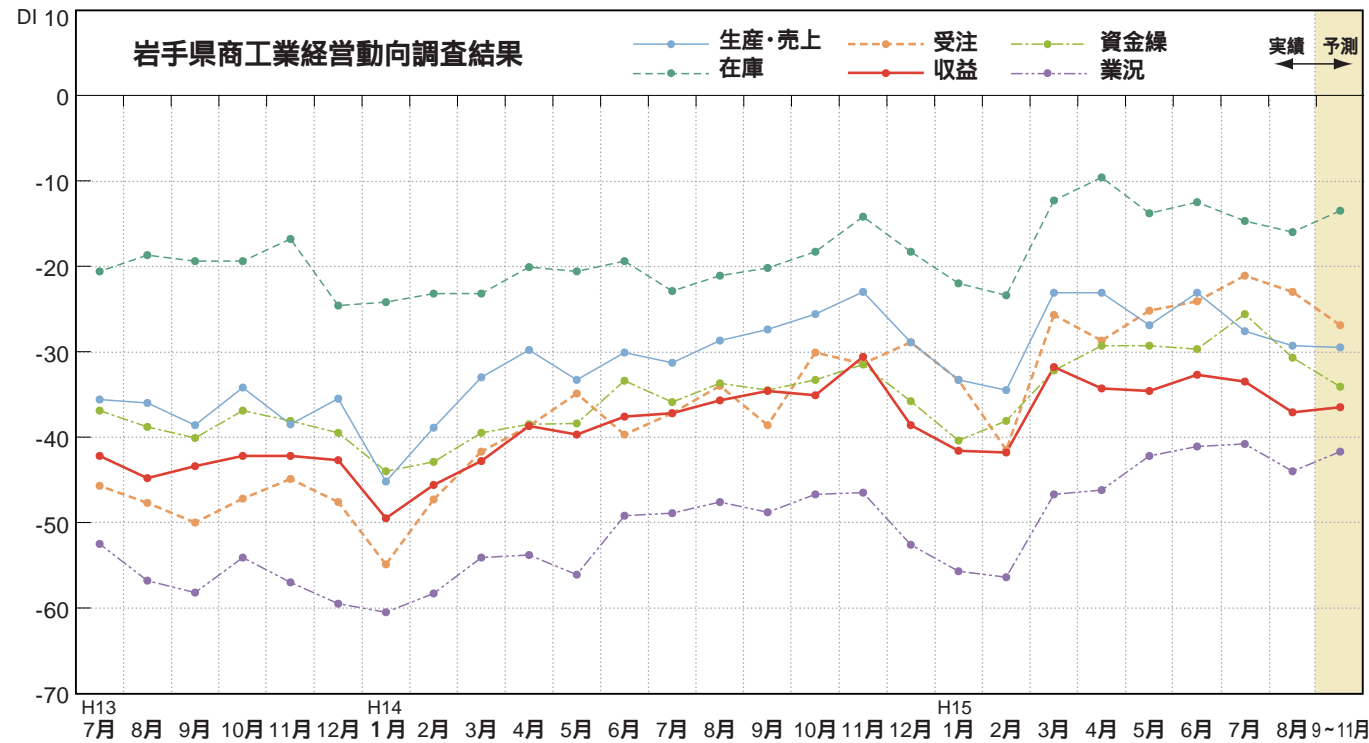
【資金繰り】 好転したという企業は4.4%と、前月調査の5.5%から1.1%下回り、悪化したと回答した企業は35.1%と前月調査の31.1%を4.0%上回ったことから、指標は下向きとなった。

【15年9月～11月の予測】 生産・売上が前年同月より増加すると予測している企業は8.7%と、当月実績を3.4%下回っている。減少すると予測している企業は38.1%と当月実績を3.3%下回っており、予測どおりならば指標は横ばいとなる。

収益は増加5.5%(当月実績比2.1%低下)、悪化41.9%(同2.8%低下)となっており、予測どおりならば指標は横ばいとなる。

資金繰りは好転3.2%(当月実績比1.2%低下)、悪化37.3%(同2.2%上昇)となっており、予測どおりならば指標は下向きとなる。

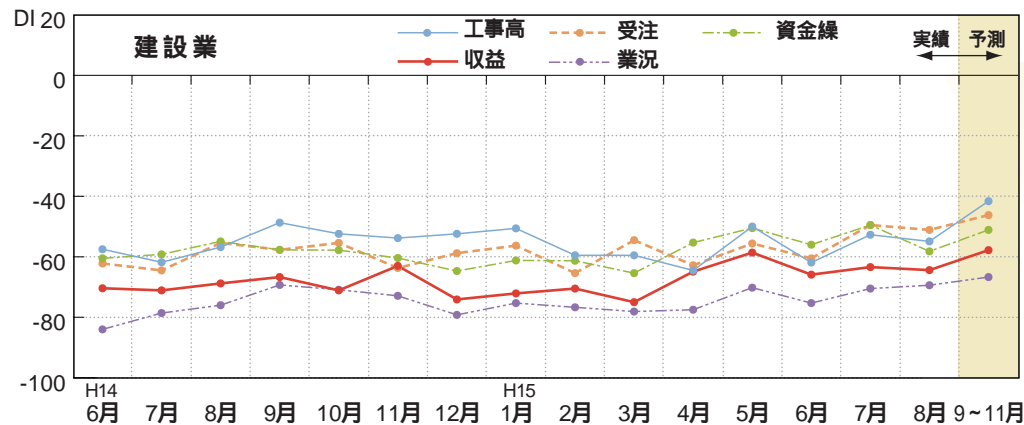
この調査結果はDI値で表しています。DI値とは増加(好転)企業割合から減少(悪化)企業割合を差引いた指数です。(増減は前年同月比)



## 業種別経営動向 建設業

建設業全体では、工事高が前年同月より増加したとする企業は4.4%と前月調査の6.5%を2.1ポイント下回り、減少したとする企業は59.3%と前月調査の59.1%を0.2ポイント上回ったことから、指標は下向きとなった。

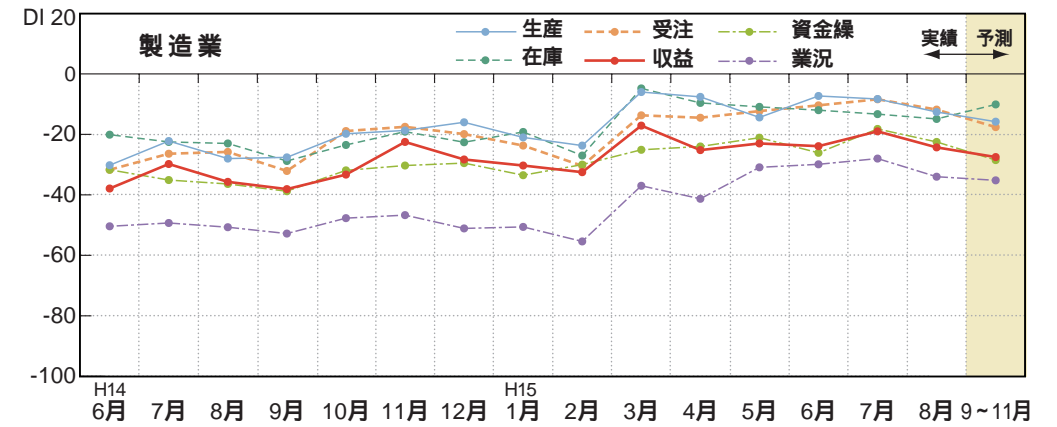
また、収益は増加0.0%(前月調査4.3%)、減少64.4%(同67.7%)で指標はほぼ横ばいとなった。



## 業種別経営動向 製造業

製造業全体では、生産が前年同月より増加したとする企業は22.7%と前月調査の24.6%を1.9ポイント下回り、減少したとする企業は35.3%と前月調査の33.0%を2.3ポイント上回ったことから、指標は下向きとなった。

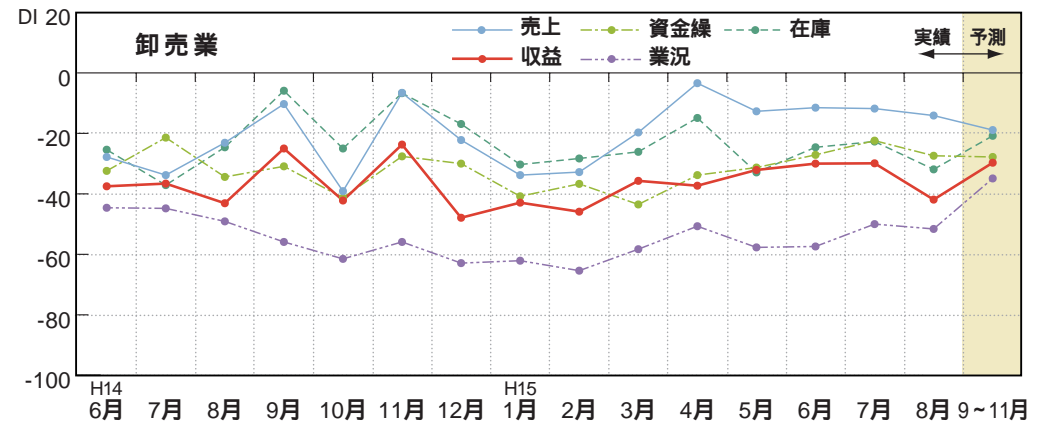
また、収益は増加15.2%(前月調査16.7%)、減少39.5%(同35.7%)で指標は下向きとなった。



## 業種別経営動向 卸売業

卸売業全体では、売上が前年同月より増加したとする企業は14.1%と前月調査の22.1%を8.0ポイント下回り、減少したとする企業は28.1%と前月調査の33.8%を5.7ポイント下回ったことから、指標は下向きとなった。

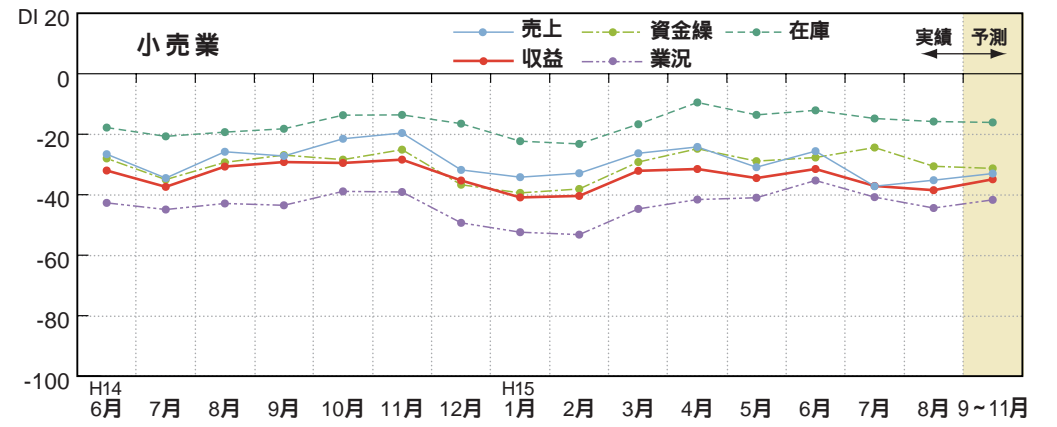
また、収益は増加6.8%(前月調査15.6%)、減少48.6%(同45.5%)で指標は下向きとなった。



## 業種別経営動向 小売業

小売業全体では、売上が前年同月より増加したとする企業は8.0%と前月調査の4.5%を3.5ポイント上回り、減少したとする企業は43.1%と前月調査の41.7%を1.4ポイント上回ったことから、指標は上向きとなった。

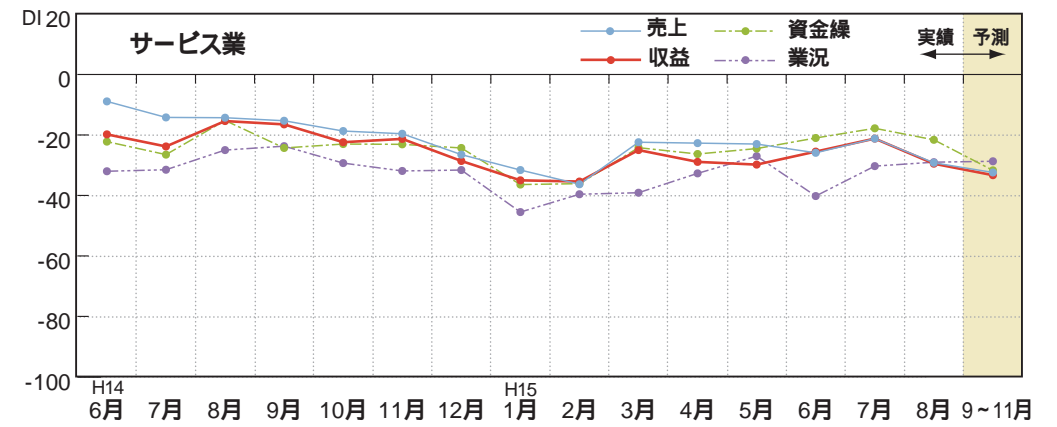
また、収益は増加4.9%(前月調査3.1%)、減少43.4%(同40.2%)で指標はほぼ横ばいとなった。



## 業種別経営動向 サービス業

サービス業全体では、売上が前年同月より増加したとする企業は4.4%と前月調査の9.3%を4.9ポイント下回り、減少したとする企業は33.6%と前月調査の30.5%を3.1ポイント上回ったことから、指標は下向きとなった。

また、収益は増加4.5%(前月調査8.8%)、減少33.9%(同30.1%)で指標は下向きとなった。



注1 調査時点は原則として各月末現在である。  
注2 8月までは実績値で9～11月は予測値である。  
注3 「業況」とは、各企業が同種産業の状態を判断したものである。

業種別売上・収益DI表についてはホームページに掲載。

お問い合わせ先 情報研修課 TEL 019-621-5389 FAX 019-621-5480  
URL <http://www.joho-iwate.or.jp/sangyo/> E-mail [joho@joho-iwate.or.jp](mailto:joho@joho-iwate.or.jp)