

# 経営動向

4月実績調査結果より

## 全業種での推移 [調査票回収 965 企業 (有効回収率 58.5%)]

【生産・売上】 増加したという企業は14.9%と、前月調査の17.0%から2.1%下回り、減少したとする企業は38.0%と前月調査の40.0%を2.0%下回ったことから指標は横ばいとなった。

【収益】 増加したという企業は8.3%と前月調査の10.9%から2.6%下回り、減少したとする企業は42.6%と前月調査の42.7%を0.1%下回ったことから、指標は下向きとなった。

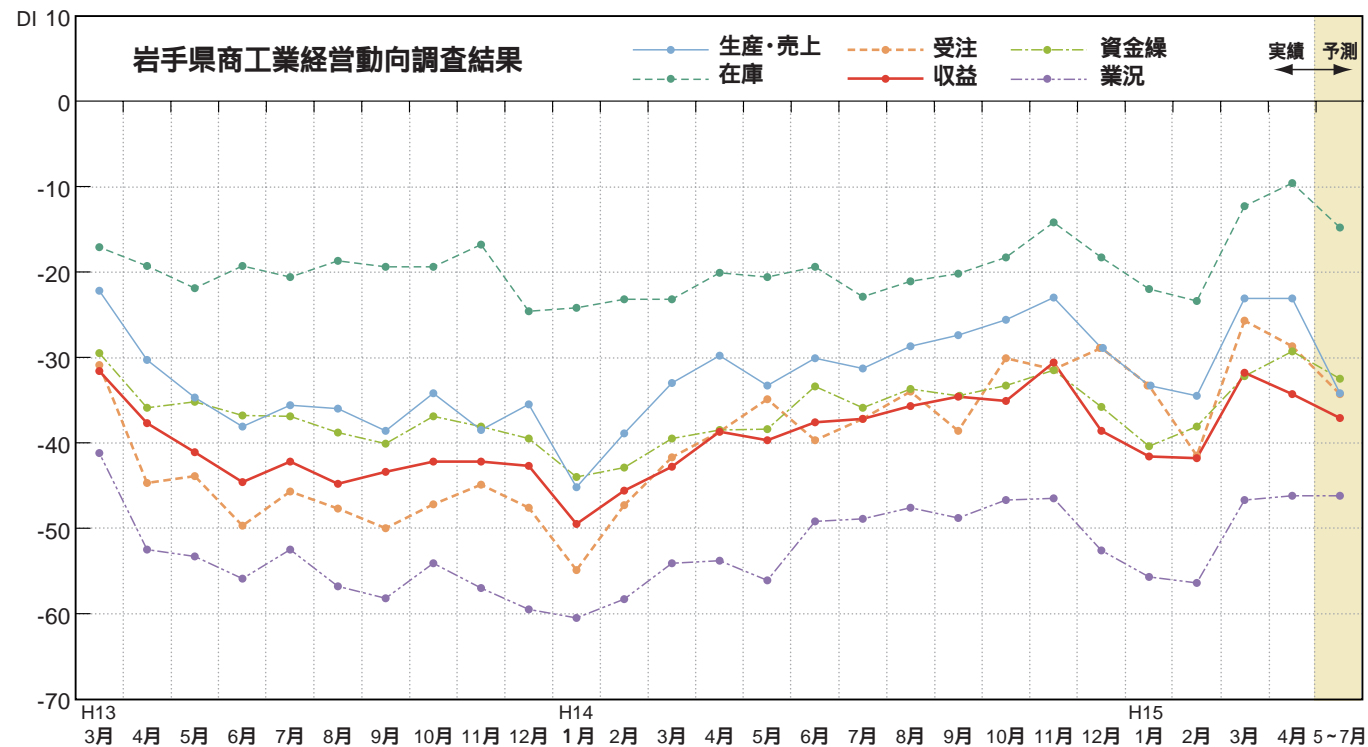
【資金繰り】 好転したという企業は4.7%と、前月調査の6.6%から1.9%下回り、悪化したと回答した企業は34.0%と前月調査の38.7%を4.7%下回ったことから、指標は上向きとなった。

【15年5月～7月の予測】 生産・売上が前年同月より増加すると予測している企業は7.5%と、当月実績を7.4%下回っている。減少すると予測している企業は41.6%と当月実績を3.6%上回っており、予測どおりならば指標は下向きとなる。

収益は増加5.4%(当月実績比2.9%低下)悪化42.5%(同0.1%低下)となっており、予測どおりならば指標は下向きとなる。

資金繰りは好転4.4%(当月実績比0.3%低下)悪化36.9%(同2.9%上昇)となっており、予測どおりならば指標は下向きとなる。

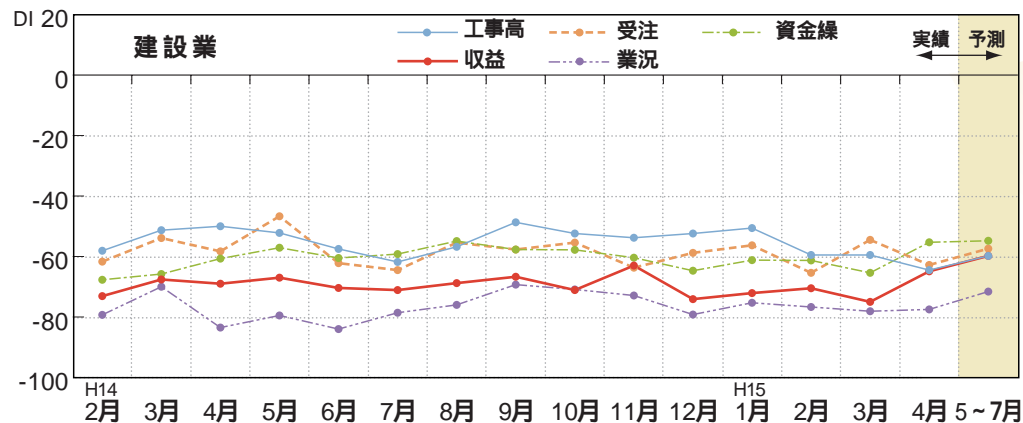
この調査結果はDI値で表しています。DI値とは増加(好転)企業割合から減少(悪化)企業割合を差引いた指数です。(増減は前年同月比)



### 業種別経営動向 建設業

建設業全体では、工事高が前年同月より増加したとする企業は7.5%と前月調査の10.1%を2.6ポイント下回り、減少したとする企業は72.0%と前月調査の69.6%を2.4ポイント上回ったことから、指標は下向きとなった。

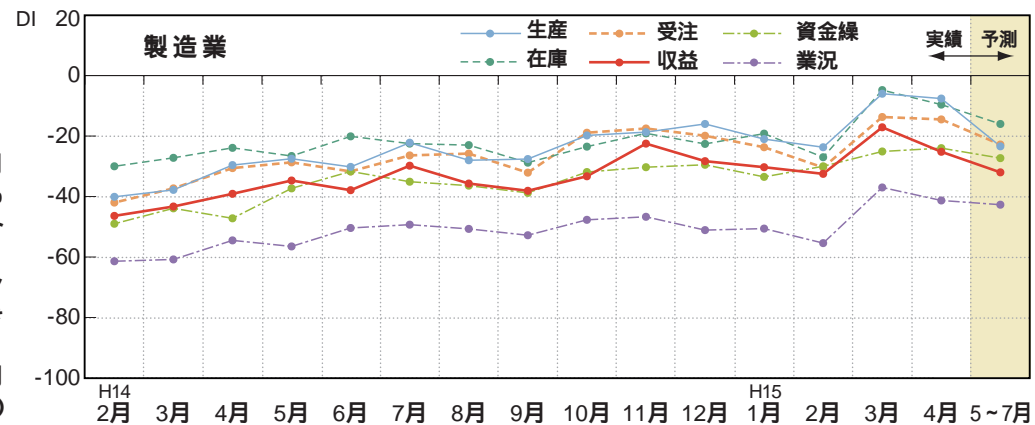
また、収益は増加3.2%(前月調査3.9%)減少68.1%(同78.9%)で指標は上向きとなった。



### 業種別経営動向 製造業

製造業全体では、生産が前年同月より増加したとする企業は25.5%と前月調査の25.1%を0.4ポイント上回り、減少したとする企業は33.1%と前月調査の31.1%を2.0ポイント上回ったことから、指標は下向きとなった。

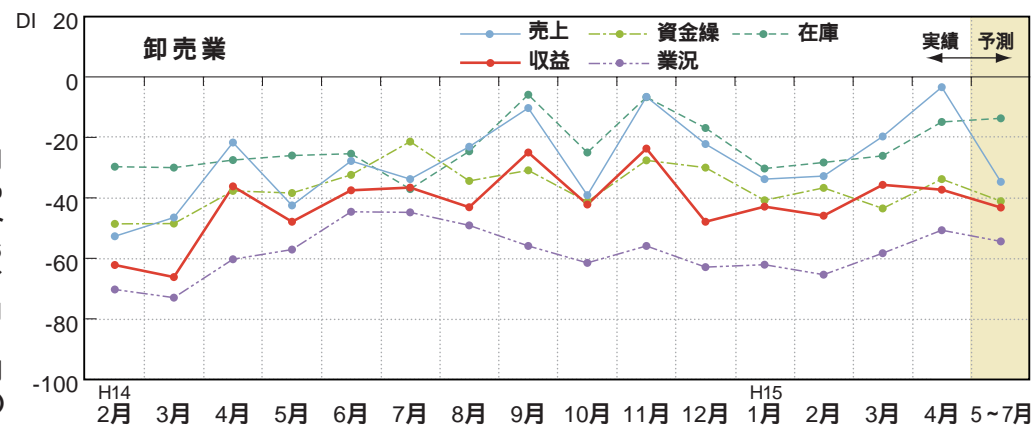
また、収益は増加13.0%(前月調査18.3%)減少38.2%(同35.4%)で指標は下向きとなった。



### 業種別経営動向 卸売業

卸売業全体では、売上が前年同月より増加したとする企業は24.1%と前月調査の19.7%を4.4ポイント上回り、減少したとする企業は27.6%と前月調査の39.4%を11.8ポイント下回ったことから、指標は上向きとなった。

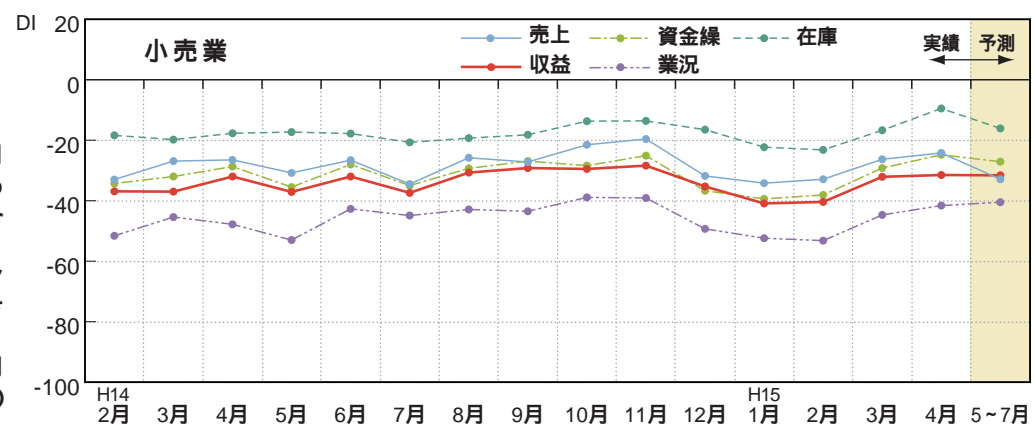
また、収益は増加12.0%(前月調査10.0%)減少49.3%(同45.7%)で指標は下向きとなった。



### 業種別経営動向 小売業

小売業全体では、売上が前年同月より増加したとする企業は9.0%と前月調査の12.5%を3.5ポイント下回り、減少したとする企業は33.1%と前月調査の38.8%を5.7ポイント下回ったことから、指標は上向きとなった。

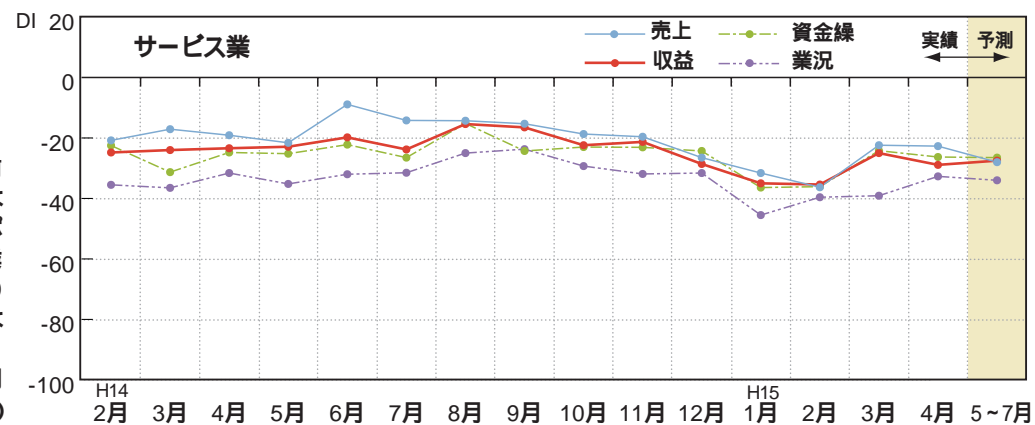
また、収益は増加5.7%(前月調査7.9%)減少37.2%(同40.0%)で指標は横ばいとなった。



### 業種別経営動向 サービス業

サービス業全体では、売上が前年同月より増加したとする企業は11.8%と前月調査の13.1%を1.3ポイント下回り、減少したとする企業は34.5%と前月調査の35.5%を1.0ポイント下回ったことから、指標は横ばいとなった。

また、収益は増加8.3%(前月調査7.7%)減少37.2%(同32.7%)で指標は下向きとなった。



注1 調査時点は原則として各月末現在である。  
2 4月までは実績値で5～7月は予測値である。  
3 「業況」とは、各企業が同種産業の状態を判断したものである。

業種別売上・収益DI表についてはホームページに掲載。

お問い合わせ先 情報研修課 TEL 019-621-5389 FAX 019-621-5480  
URL <http://www.joho-iwate.or.jp/sangyo/> E-mail [joho@joho-iwate.or.jp](mailto:joho@joho-iwate.or.jp)