

# 経営動向

3月実績調査結果より

全体的に上向き傾向に

## 全業種での推移 (調査票回収 889 企業 (有効回収率 53.9%))

【生産・売上】 増加したという企業は17.0%と、前月調査の12.3%から4.7ポイント上回り、減少したとする企業は40.0%と前月調査の46.8%を6.8ポイント下回ったことから指標は上向きとなった。

【収益】 増加したという企業は10.9%と前月調査の7.9%から3.0ポイント上回り、減少したとする企業は42.7%と前月調査の49.7%を7.0ポイント下回ったことから、指標は上向きとなった。

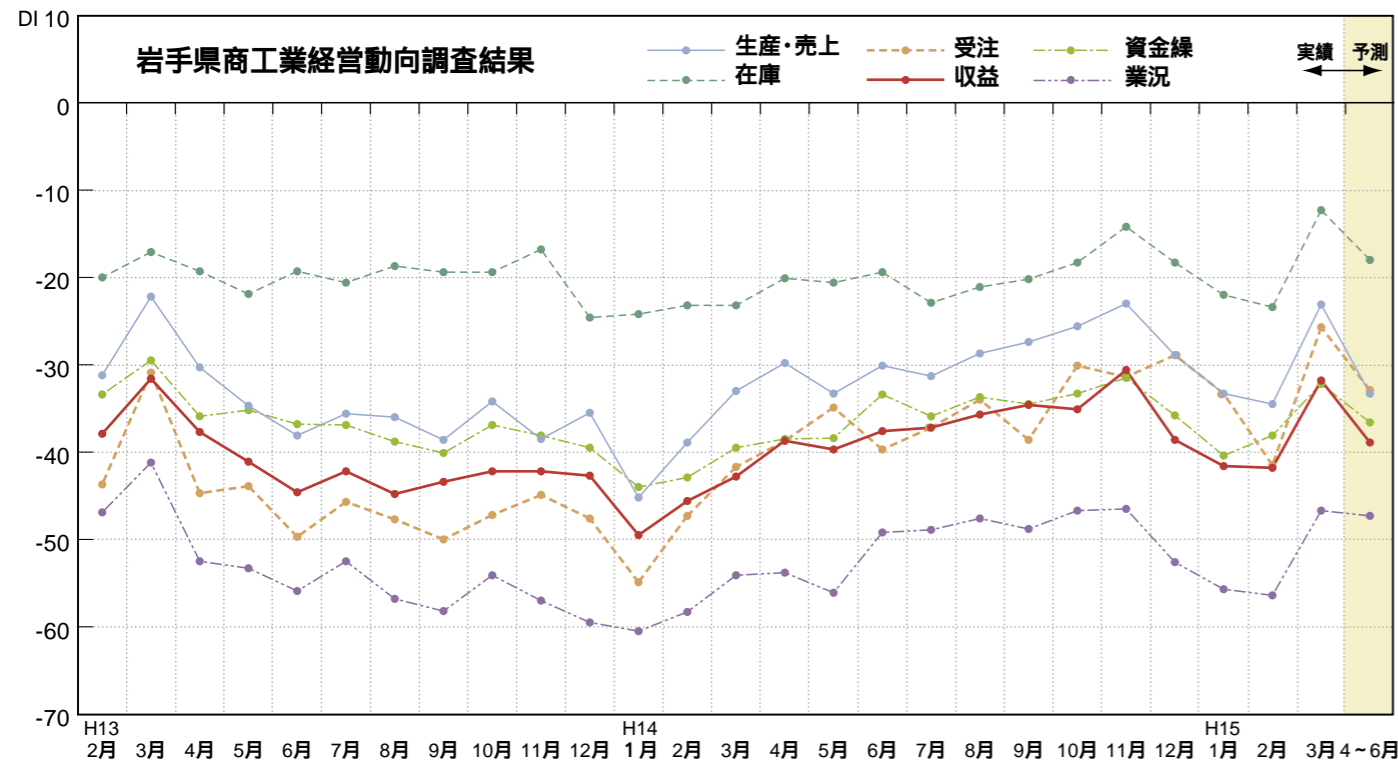
【資金繰り】 好転したという企業は6.6%と、前月調査の5.1%から1.5ポイント上回り、悪化したと回答した企業は38.7%と前月調査の43.2%を4.5ポイント下回ったことから、指標は上向きとなった。

【15年4月～6月の予測】 生産・売上が前年同月より増加すると予測している企業は10.7%と、当月実績を6.3ポイント下回っている。減少すると予測している企業は44.0%と当月実績を4.0ポイント上回っており、予測どおりならば指標は下向きとなる。

収益は増加7.1%(当月実績比3.8ポイント低下)、悪化45.9%(同3.2ポイント上昇)となっており、予測どおりならば指標は下向きとなる。

資金繰りは好転4.9%(当月実績比1.7ポイント低下)、悪化41.6%(同2.9ポイント上昇)となっており、予測どおりならば指標は下向きとなる。

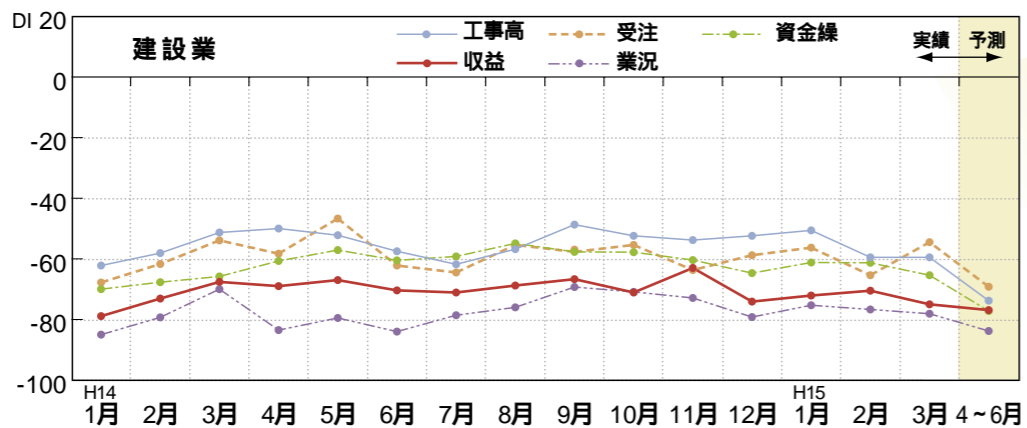
この調査結果はDI値で表しています。DI値とは増加(好転)企業割合から減少(悪化)企業割合を差引いた指数です。(増減は前年同月比)



## 業種別経営動向 建設業

建設業全体では、工事高が前年同月より増加したとする企業は10.1%と前月調査の6.3%を3.8ポイント上回り、減少したとする企業は69.6%と前月調査の65.8%を3.8ポイント上回ったことから、指標は横ばいとなった。

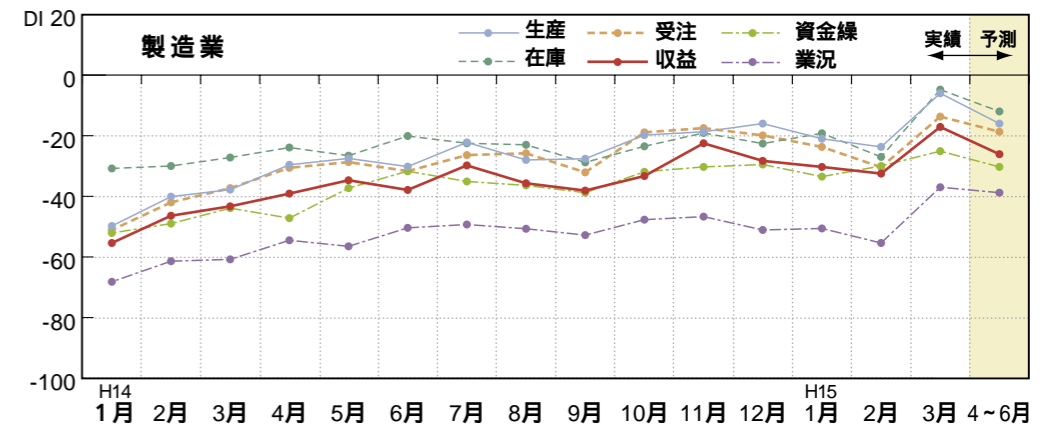
また、収益は増加3.9%(前月調査2.6%)、減少78.9%(同73.1%)で指標は下向きとなった。



## 業種別経営動向 製造業

製造業全体では、生産が前年同月より増加したとする企業は25.1%と前月調査の19.0%を6.1ポイント上回り、減少したとする企業は31.1%と前月調査の42.7%を11.6ポイント下回ったことから、指標は上向いた。

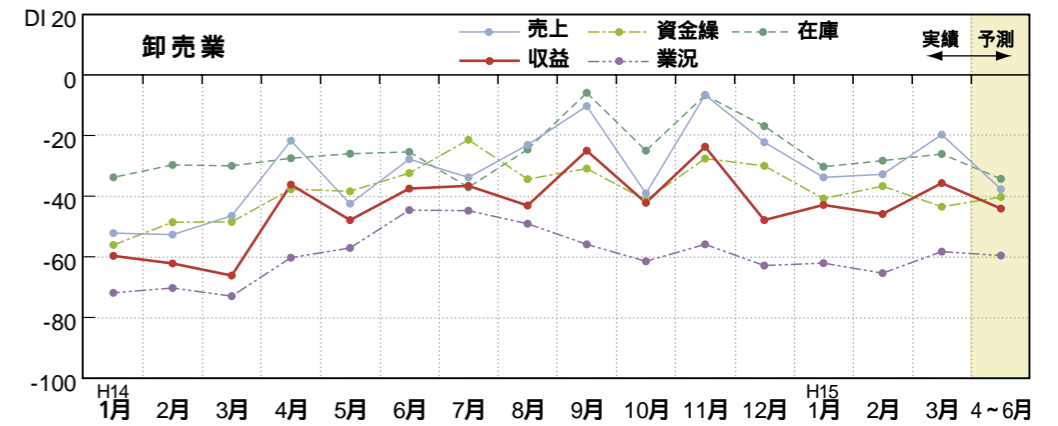
また、収益は増加18.3%(前月調査13.4%)、減少35.4%(同45.9%)で指標は上向いた。



## 業種別経営動向 卸売業

卸売業全体では、売上が前年同月より増加したとする企業は19.7%と前月調査の16.4%を3.3ポイント上回り、減少したとする企業は39.4%と前月調査の49.2%を9.8ポイント下回ったことから、指標は上向きとなった。

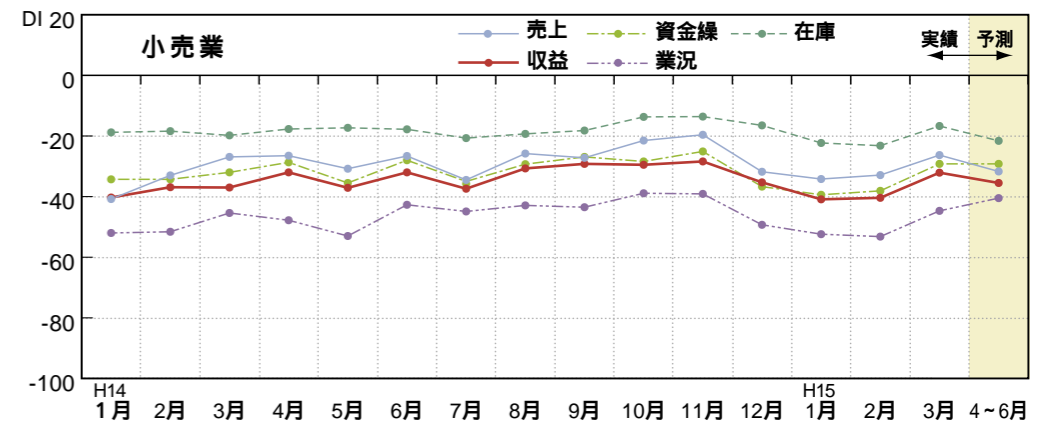
また、収益は増加10.0%(前月調査9.8%)、減少45.7%(同55.7%)で指標は上向いた。



## 業種別経営動向 小売業

小売業全体では、売上が前年同月より増加したとする企業は12.5%と前月調査の10.2%を2.3ポイント上回り、減少したとする企業は38.8%と前月調査の43.1%を4.3ポイント下回ったことから、指標は上向きとなった。

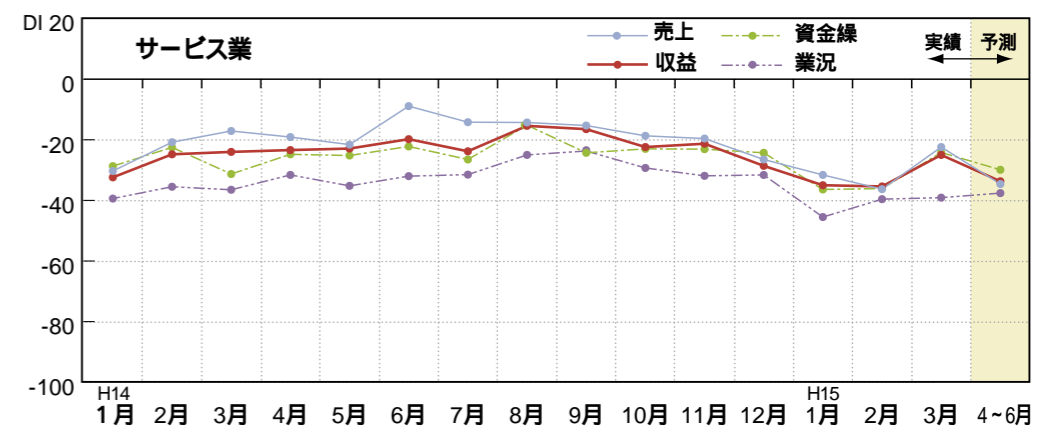
また、収益は増加7.9%(前月調査6.1%)、減少40.0%(同46.4%)で指標は上向きとなった。



## 業種別経営動向 サービス業

サービス業全体では、売上が前年同月より増加したとする企業は13.1%と前月調査の6.9%を6.2ポイント上回り、減少したとする企業は35.5%と前月調査の43.1%を7.6ポイント下回ったことから、指標は上向きとなった。

また、収益は増加7.7%(前月調査6.1%)、減少32.7%(同41.4%)で指標は上向きとなった。



注1 調査時点は原則として各月末現在である。  
注2 3月までは実績値で4～6月は予測値である。  
注3 「業況」とは、各企業が同種産業の状態を判断したものである。

業種別売上・収益DI表についてはホームページに掲載。

お問い合わせ先 情報研修課 TEL 019-621-5389 FAX 019-621-5480  
URL <http://www.joho-iwate.or.jp/sangyo/> E-mail [joho@joho-iwate.or.jp](mailto:joho@joho-iwate.or.jp)