

経営動向

11月実績調査結果より
全体的な下向き傾向続く

全業種での推移 [調査票回収 942 企業 (有効回収率 57.1%)]

【生産・売上】 増加したという企業は13.7%と、前月調査の14.1%から0.4%下回り、減少したとする企業は47.0%と前月調査の43.0%を4%上回ったことから指標は下向きとなった。

【収益】 増加したという企業は8.8%と、前月調査の8.9%から0.1%下回り、減少したとする企業は50.4%と前月調査の47.6%を2.8%上回ったことから、指標は下向きとなった。

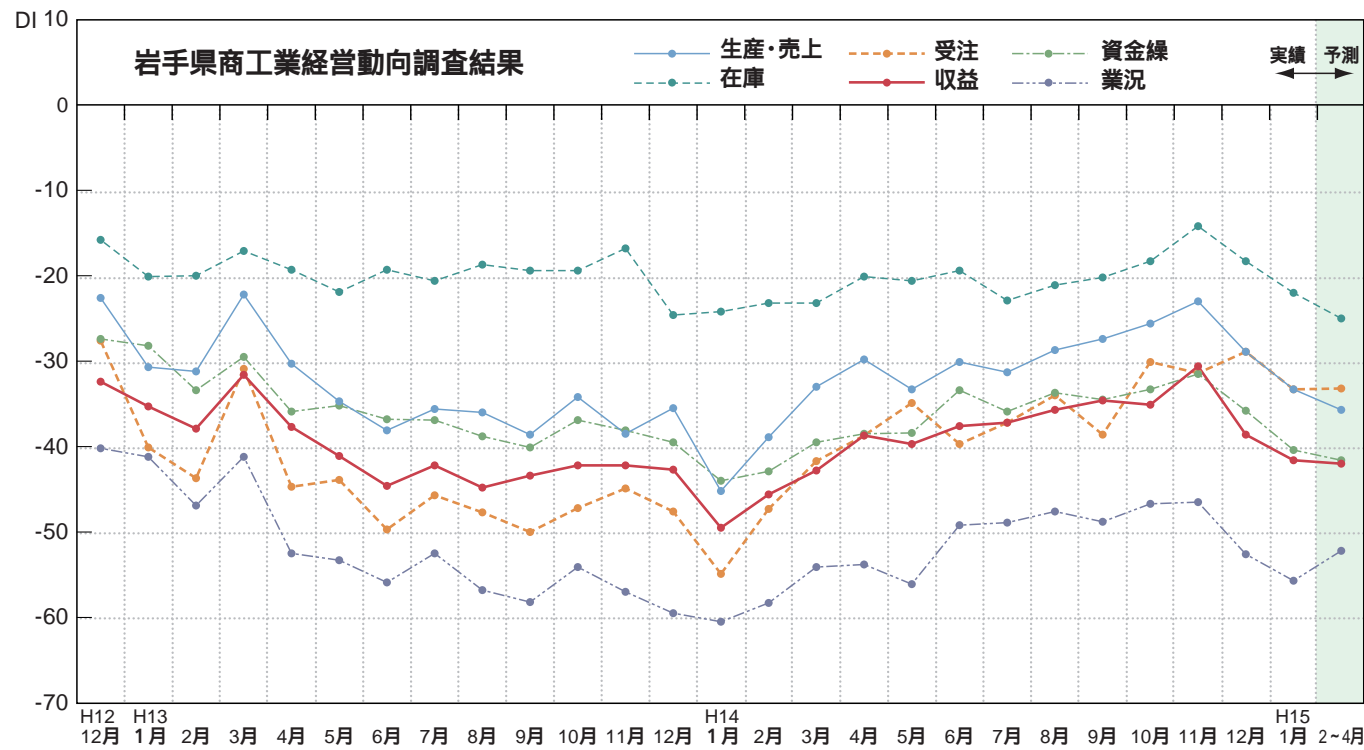
【資金繰り】 好転したという企業は5.0%と、前月調査の5.5%から0.5%下回り、悪化したと回答した企業は45.4%と前月調査の41.2%を4.2%上回ったことから、指標は下向きとなった。

【15年2月～4月の予測】 生産売上が前年同月より増加すると予測している企業は10.6%と、当月実績を3.1%下回っている。減少すると予測している企業は46.4%と当月実績を0.6%下回っており、予測どおりならば指標は下向きとなる。

収益は増加6.3%(当月実績比2.5%低下)減少48.3%(同2.1%低下)となっており、予測どおりならば指標は横ばいとなる。

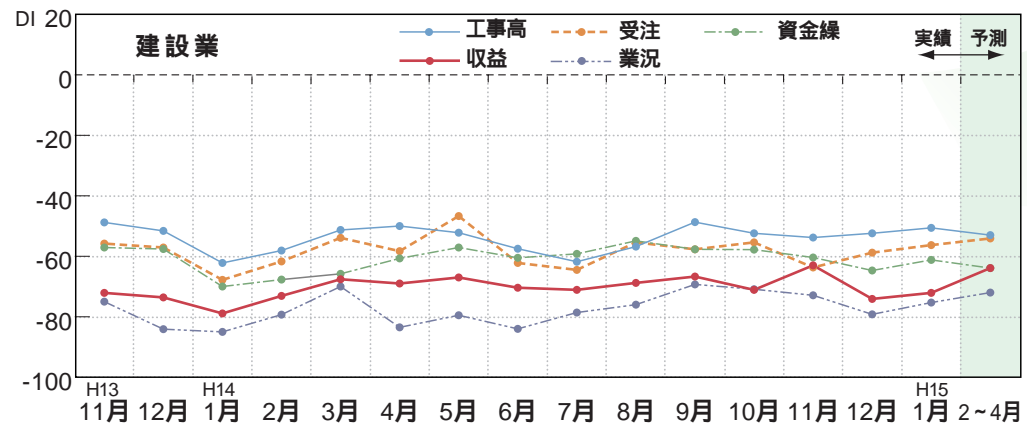
資金繰りは好転4.5%(当月実績比0.5%低下)悪化46.1%(同0.7%上昇)となっており、予測どおりならば指標はほぼ横ばいとなる。

この調査結果はDI値で表しています。DI値とは増加(好転)企業割合から減少(悪化)企業割合を差引いた指数です。(増減は前年同月比)



業種別経営動向 建設業

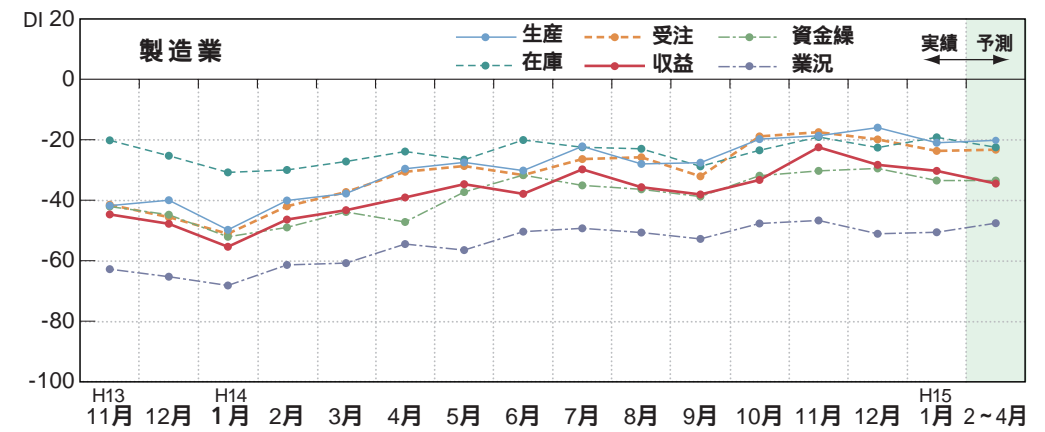
建設業全体では、工事高が前年同月より増加したとする企業は12.9%と前月調査の10.7%を2.2ポイント上回り、減少したとする企業は63.5%と前月調査の63.1%を0.4ポイント上回ったことから、指標は上向きとなった。また、収益は増加4.7%(前月調査2.4%)減少76.7%(同76.5%)で指標は上向いた。



業種別経営動向 製造業

製造業全体では、生産が前年同月より増加したとする企業は21.3%と前月調査の21.9%を0.6ポイント下回り、減少したとする企業は42.3%と前月調査の37.9%を4.4ポイント上回ったことから、指標は下向いた。

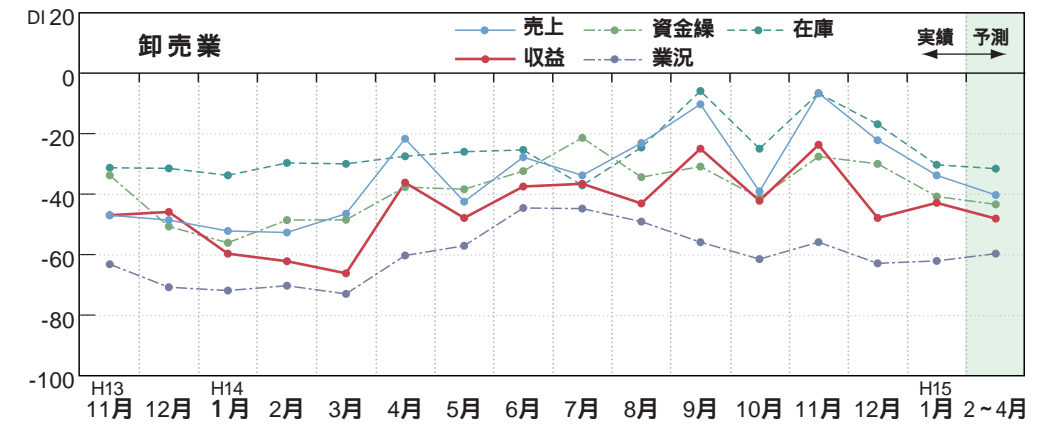
また、収益は増加15.7%(前月調査13.8%)減少46.1%(同42.0%)で指標は下向いた。



業種別経営動向 卸売業

卸売業全体では、売上が前年同月より増加したとする企業は16.9%と前月調査の18.1%を1.2ポイント下回り、減少したとする企業は50.6%と前月調査の40.3%を10.3ポイント上回ったことから、指標は下向いた。

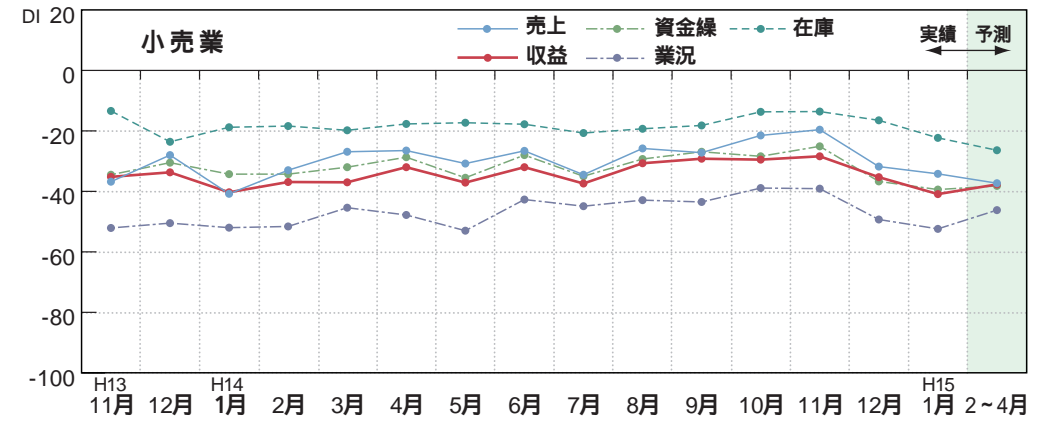
また、収益は増加11.7%(前月調査8.5%)減少54.5%(同56.3%)で指標は上向いた。



業種別経営動向 小売業

小売業全体では、売上が前年同月より増加したとする企業は9.8%と前月調査の9.0%をポイント0.8上回り、減少したとする企業は44.0%と前月調査の40.7%を3.3ポイント上回ったことから、指標は下向いた。

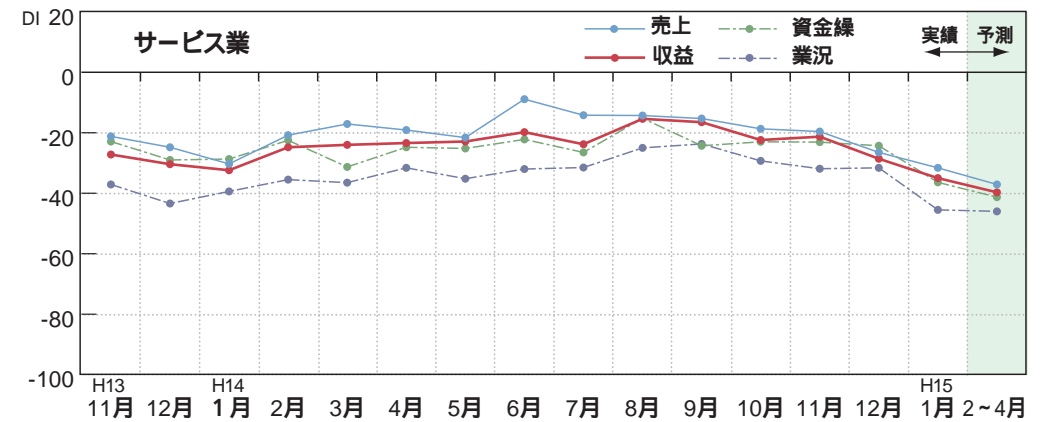
また、収益は増加5.4%(前月調査6.8%)減少46.3%(同42.1%)で指標は下向いた。



業種別経営動向 サービス業

サービス業全体では、売上が前年同月より増加したとする企業は10.3%と前月調査の12.4%を2.1ポイント下回り、減少したとする企業は41.9%と前月調査の38.9%を3.0ポイント上回ったことから、指標は下向いた。

また、収益は増加6.8%(前月調査9.8%)減少41.9%(同38.4%)で指標は下向いた。



注1 調査時点は原則として各月末現在である。
注2 .1月までは実績値で2～4月は予測値である。
注3 「業況」とは、各企業が同種産業の状態を判断したものである。

業種別売上・収益DI表についてはホームページに掲載。

お問い合わせ先 情報研修課 TEL 019-621-5389 FAX 019-621-5481
URL <http://www.joho-iwate.or.jp/sangyo/> E-mail joho@joho-iwate.or.jp