

# 経営動向

11月実績調査結果より  
全体的に上向き傾向

## 全業種での推移 [調査票回収 936 企業 (有効回収率 56.7%)]

【生産・売上】 増加したという企業は16.0%と、前月調査の14.4%から1.6ポイント上回り、減少したとする企業は39.1%と前月調査の39.9%を0.8ポイント下回ったことから指標は上向きとなった。

【収益】 増加したという企業は11.3%と、前月調査の9.8%から1.5ポイント上回り、減少したとする企業は41.9%と前月調査の44.9%を3.0ポイント下回ったことから、指標は上向きとなった。

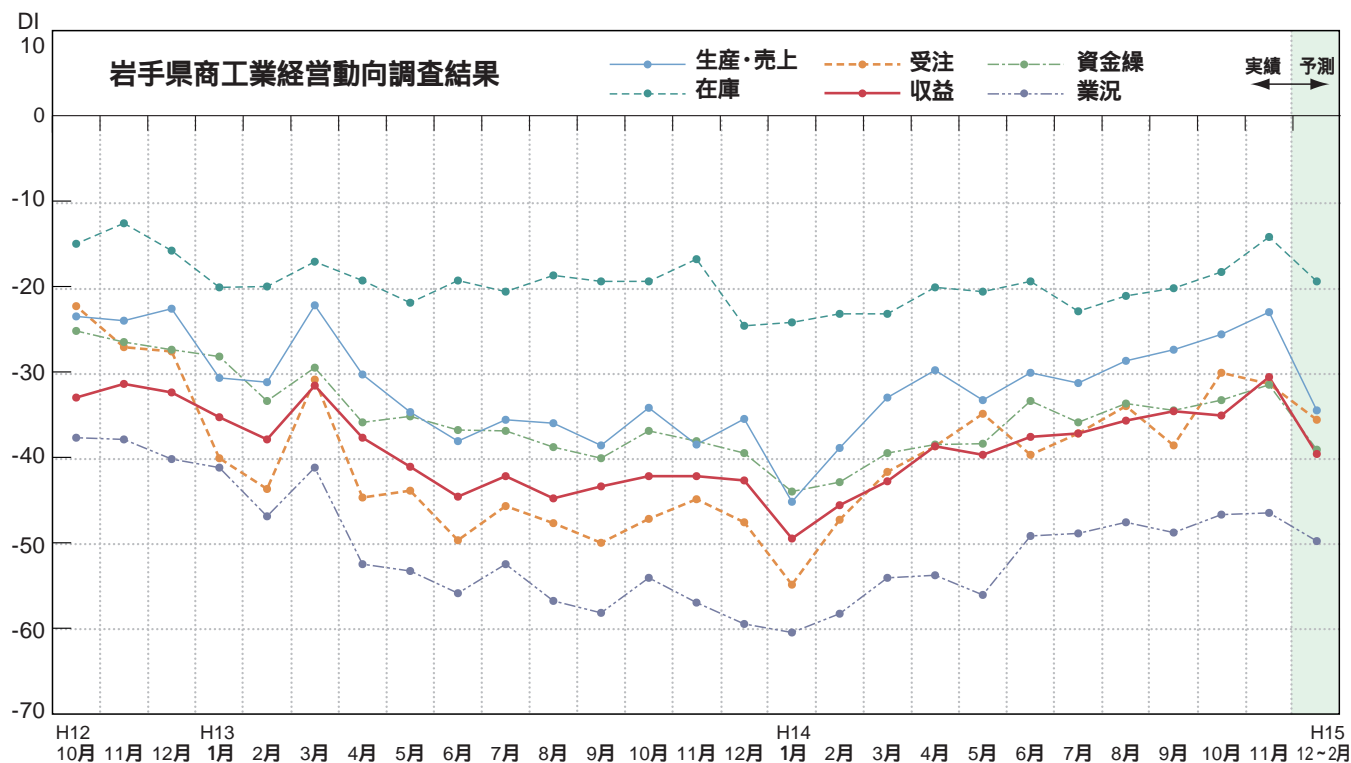
【資金繰り】 好転したという企業は6.9%と、前月調査の6.4%から0.5ポイント上回り、悪化したと回答した企業は38.4%と前月調査の39.7%を1.3ポイント下回ったことから、指標は上向きとなった。

【14年12月～15年2月の予測】 生産売上が前年同月より増加すると予測している企業は10.8%と、当月実績を5.2ポイント下回っている。減少すると予測している企業は45.4%と当月実績を6.3ポイント上回っており、予測どおりならば指標は下向きとなる。

収益は増加7.2%(当月実績比4.1ポイント低下)減少46.9%(同5.0ポイント上昇)となっており、予測どおりならば指標は下向きとなる。

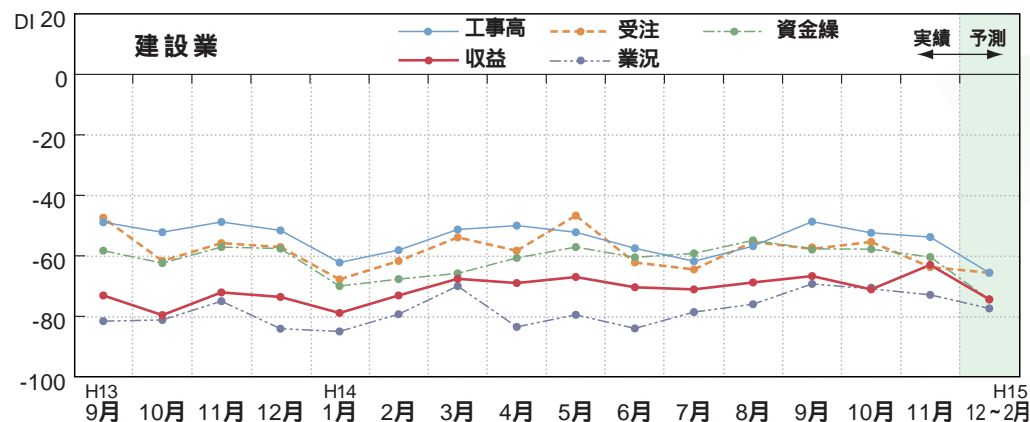
資金繰りは好転5.1%(当月実績比1.8ポイント低下)悪化44.2%(同5.8ポイント上昇)となっており、予測どおりならば指標は下向きとなる。

この調査結果はDI値で表しています。DI値とは増加(好転)企業割合から減少(悪化)企業割合を差引いた指数です。(増減は前年同月比)



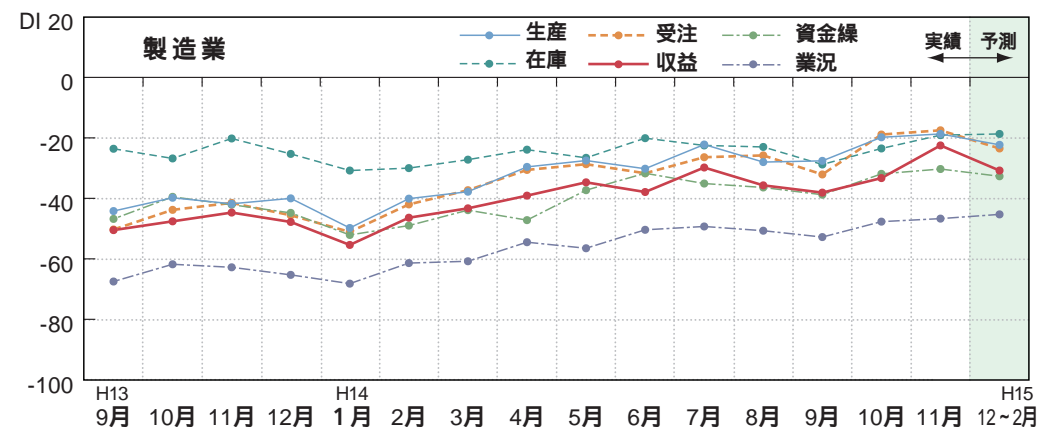
### 業種別経営動向 建設業

建設業全体では、工事高が前年同月より増加したとする企業は4.4%と前月調査の9.8%を5.4ポイント下回り、減少したとする企業は58.2%と前月調査の62.2%を4.0ポイント下回ったことから、指標はほぼ横ばいとなった。また、収益は増加3.3%(前月調査3.6%)減少66.3%(同74.7%)で指標は上向いた。



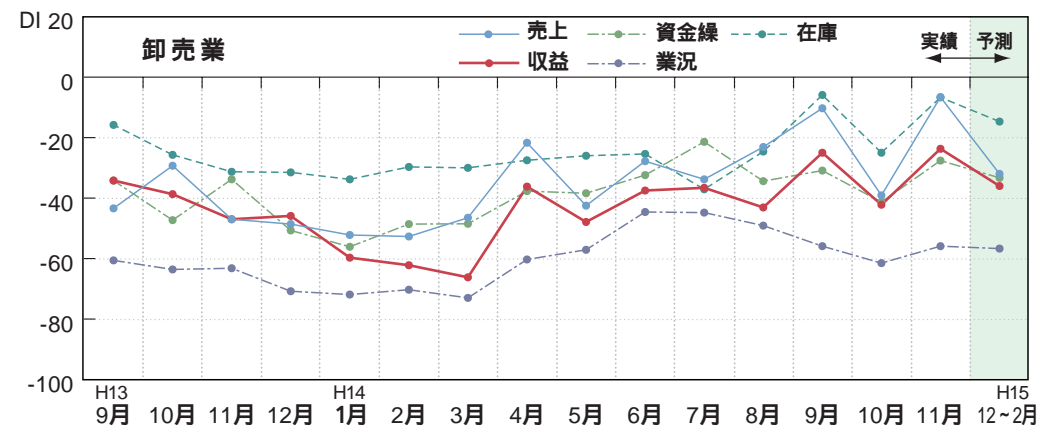
### 業種別経営動向 製造業

製造業全体では、生産が前年同月より増加したとする企業は19.8%と前月調査の19.4%を0.4ポイント上回り、減少したとする企業は38.5%と前月調査の39.3%を0.8ポイント下回ったことから、指標はほぼ横ばいとなった。また、収益は増加17.8%(前月調査13.6%)減少40.2%(同46.9%)で指標は上向いた。



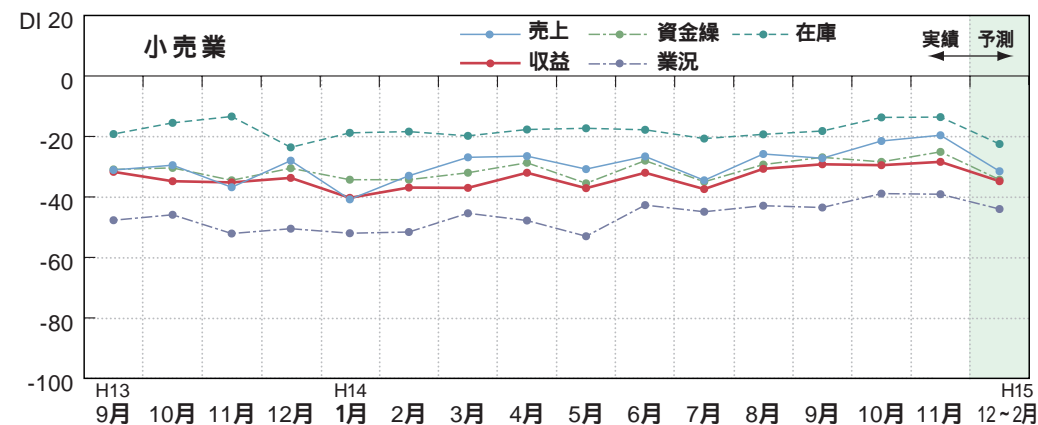
### 業種別経営動向 卸売業

卸売業全体では、売上が前年同月より増加したとする企業は30.3%と前月調査の10.9%を19.4ポイント上回り、減少したとする企業は36.8%と前月調査の50.0%を13.2ポイント下回ったことから、指標は上向いた。また、収益は増加18.4%(前月調査10.9%)減少42.1%(同53.1%)で指標は上向いた。



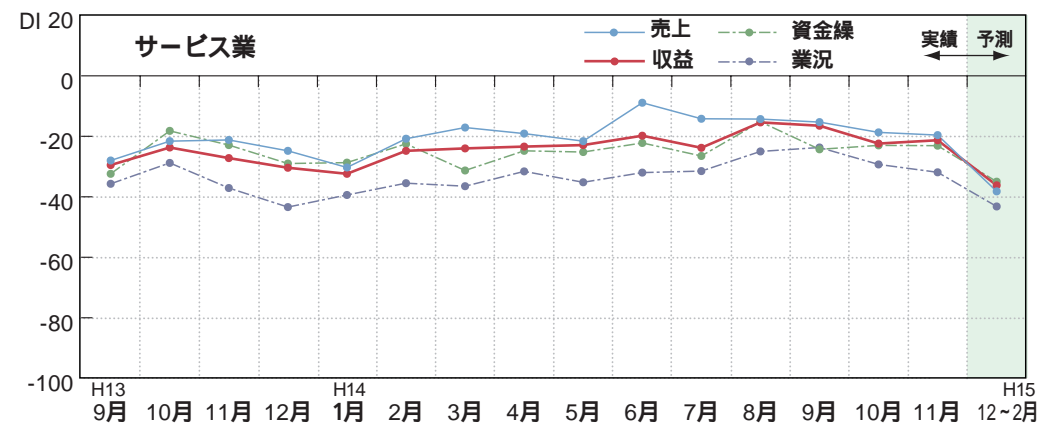
### 業種別経営動向 小売業

小売業全体では、売上が前年同月より増加したとする企業は14.4%と前月調査の13.3%を1.1ポイント上回り、減少したとする企業は33.9%と前月調査の34.8%を0.9ポイント下回ったことから、指標は上向いた。また、収益は増加7.7%(前月調査8.6%)減少36.1%(同38.1%)で指標はほぼ横ばいとなった。



### 業種別経営動向 サービス業

サービス業全体では、売上が前年同月より増加したとする企業は11.6%と前月調査の12.1%を0.5ポイント下回り、減少したとする企業は31.3%と前月調査の30.8%を0.5ポイント上回ったことから、指標はほぼ横ばいとなった。また、収益は増加11.1%(前月調査6.5%)減少32.4%(同29.0%)で指標はほぼ横ばいとなった。



注1 調査時点は原則として各月末現在である。  
注2 .11月までは実績値で12～2月は予測値である。  
注3 「業況」とは、各企業が同種産業の状態を判断したものである。

業種別売上・収益DI表についてはホームページに掲載。

お問い合わせ先 情報研修課 TEL 019-621-5389 FAX 019-621-5481  
URL <http://www.joho-iwate.or.jp/sangyo/> E-mail [joho@joho-iwate.or.jp](mailto:joho@joho-iwate.or.jp)