

特別調査 夏季賞与支給予定額調査結果

# 夏のボーナス支給予定額

## 282,099円

### 前年度実績比7.8%減少

当センターでは、昨年に引き続き夏のボーナス支給予定額等を調査した。その結果、有効回答のあった162企業の加重平均(有効回答企業の支給予定額の総額÷有効回答企業の従業員総数)で282,099円で前年度実績に比べ7.8%の減少となった。

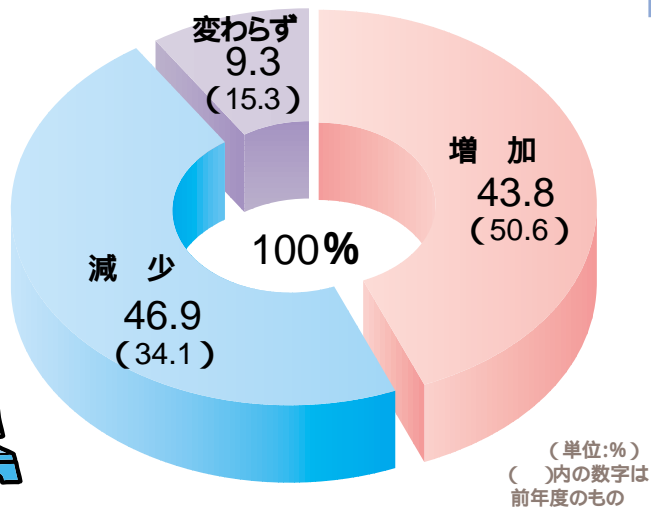
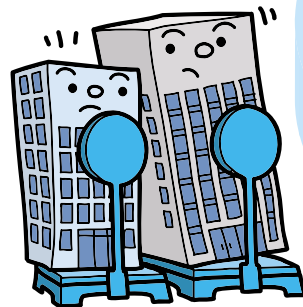


対象企業(6月1日現在):66業種・1,755企業  
有効回答企業:268(支給する企業:162、支給しない企業:106) 未定を含む無効回答:109(うち金額未定企業:59)

## 1 支給増減割合

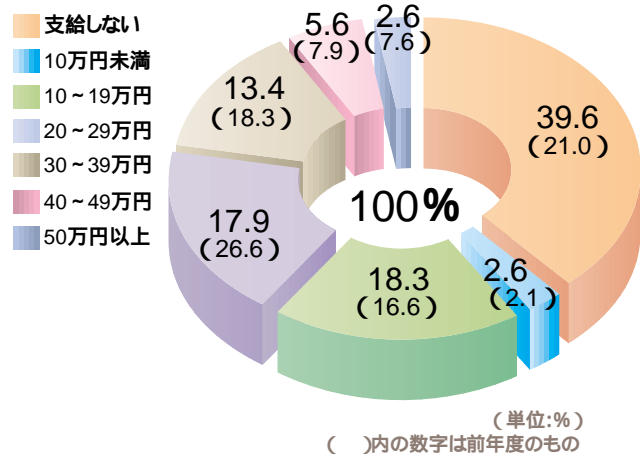
前年(夏季)実績比での支給額の増減状況を見ると、「増加」という企業は43.8%、逆に「減少」という企業は46.9%になった。

なお、「変わらない」と回答した企業は9.3%だった。



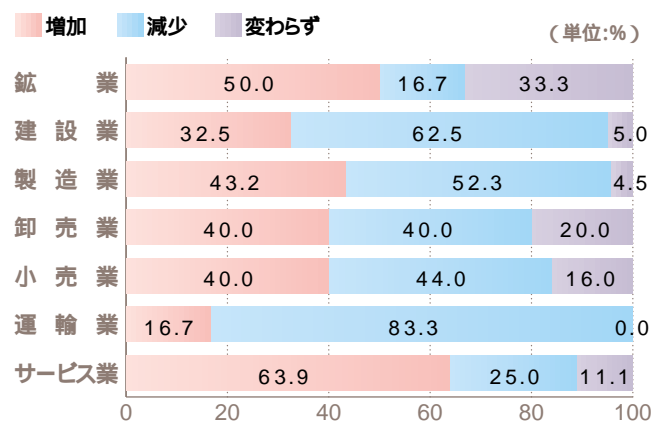
## 2 支給分布状況

有効回答268企業の支給額の分布状況を10万円単位でみると、「支給しない」が昨年に比べて18.6%増加し最も多く、次いで「10~19万円」、「20~29万円」となっている。



## 3 支給額増減割合(業種別)

支給額の増減を業種別にみると、サービス業で増加の割合が最も高い。次いで鉱業、製造業の順になっている。逆に減少では、運輸業で83.3%が最も高い割合になった。



## 4 夏季賞与支給状況(業種別)

全業種平均でボーナス支給状況を見ると282,099円で、昨年に比べ7.8%減少している。業種別では、「小売業」が最も高く320,092円、次いで「建設業」、「運輸業」の順になっている。しかし、前年比で見ると、「鉱業」以外は、いずれもマイナスという結果になった。



業種別状況	企業数	平均年齢	勤続年数	基本給	賞与支給額	支払月数	前年比
鉱業	6	42.6	8.9	205,041	281,291	1.37	104.0
建設業	40	40.5	11.5	227,797	310,466	1.36	90.5
製造業	44	36.4	9.6	190,442	265,958	1.40	91.3
卸売業	5	36.4	9.3	197,880	193,862	0.98	77.5
小売業	25	36.0	12.2	203,359	320,092	1.57	93.4
運輸業	6	43.9	14.5	168,973	289,681	1.71	91.3
サービス業	36	39.7	8.8	186,780	275,409	1.47	99.8

## 5 広域圏別支給状況【広域圏(総平均)】

広域生活圏別でのボーナス支給状況は、「盛岡」が最も高く351,386円、次いで「岩手中部」、さらに「両磐」の順になっている。一方、前年比では「二戸」が0.2%増加しただけで、他の地域はいずれもマイナスという結果になった。

広域圏	企業数	平均年齢	勤続年数	基本給	賞与支給額	支払月数	前年比
盛岡	50	36.6	11.3	211,289	351,386	1.66	92.2
岩手中部	25	36.7	11.2	205,247	309,521	1.51	92.0
胆江	21	42.5	10.4	197,061	225,820	1.15	98.2
両磐	24	36.5	8.6	183,478	284,872	1.55	91.2
気仙	6	40.4	10.4	234,914	245,953	1.05	93.5
釜石・遠野	12	41.6	13.5	183,715	253,301	1.38	86.0
宮古	4	30.3	7.4	187,006	187,006	1.00	68.3
久慈	13	36.7	11.1	194,456	210,495	1.08	98.9
二戸	7	41.7	10.3	191,066	221,427	1.16	100.2

このほかの詳しい内容はホームページでご覧いただけます。

お問い合わせ先 情報研修課 TEL 019-621-5389 FAX 019-621-5481  
URL <http://www.joho-iwate.or.jp/sangyo/> E-mail [joho@joho-iwate.or.jp](mailto:joho@joho-iwate.or.jp)